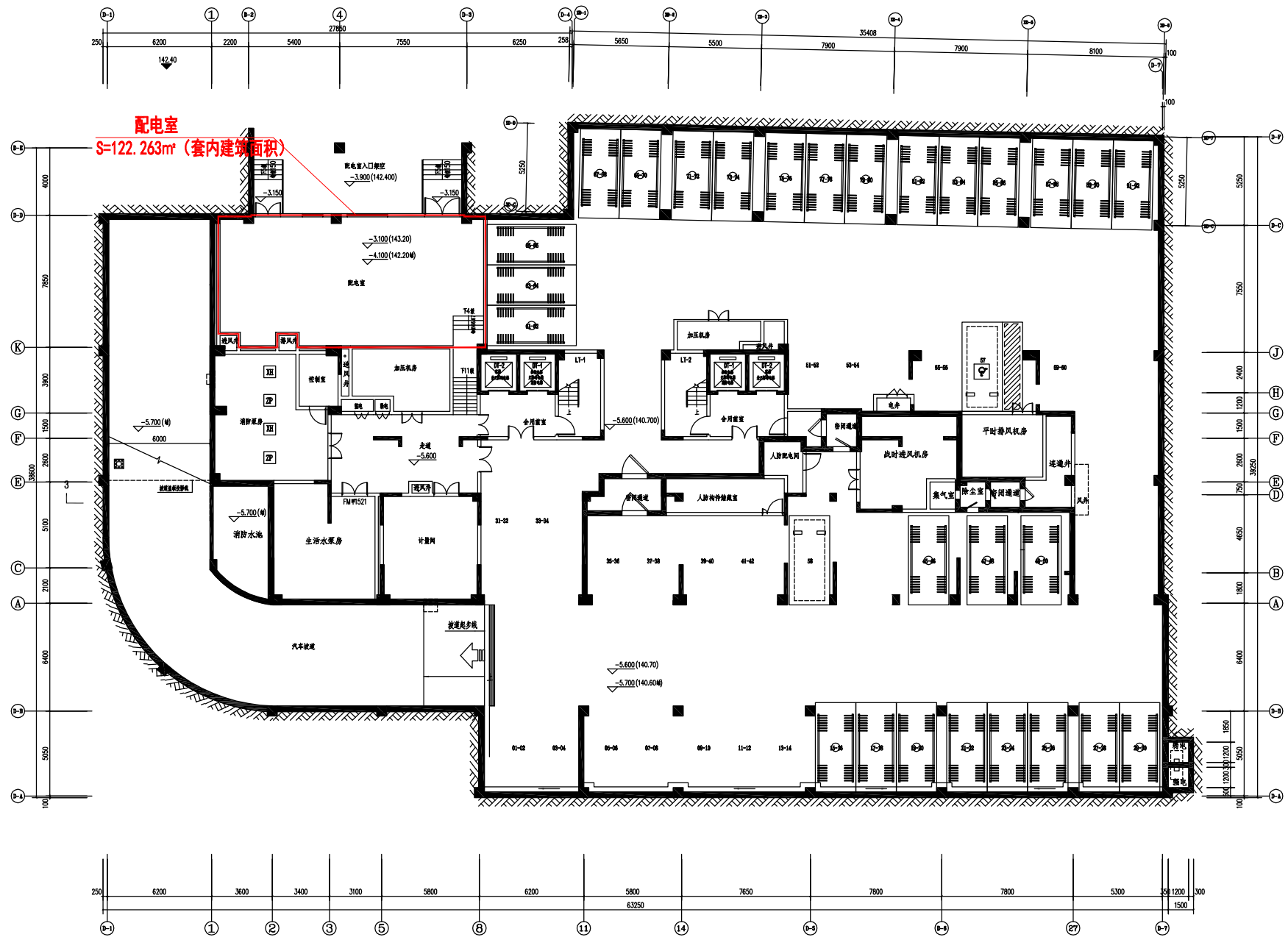


乾龙新村55幢危房改造及周边地块安置房项目(福建一建·悦龙阁)规划 实施情况表—公共配套设施清单

序号	公共设施	条件配置要求	规划实施情况				
			所处位置	面积 (m ²) 或数量 (个)	合计 (m ² 或个)	权属	备注
1	物业管理用房 (套内)	建筑面积≥100平方米	1#楼一层	101.121	101.121	全体业主	
2	快递服务场所 (套内)	建筑面积≥20平方米	1#楼一层	20.260	20.260	全体业主	
3	小区公共服务设施 (套内)	建筑面积≥100平方米	1#楼一层	100.000	100.000	全体业主	
4	配电室	满足相关部门、相关规范要求	1#楼负一层	122.263	122.263	国家电网	
5	消防控制室	满足相关部门、相关规范要求	1#楼一层	27.260	27.260	全体业主	
6	弱电机房	满足相关部门、相关规范要求	1#楼一层	27.555	27.555	全体业主	

依《建设项目用地预审与选址意见书；三明市梅列区350402-03-E-21-A(乾龙新村52/55幢)地块控制性详细规划（用字第350400202100014号）》

1#楼负一层平面图



1#楼一层平面图

