

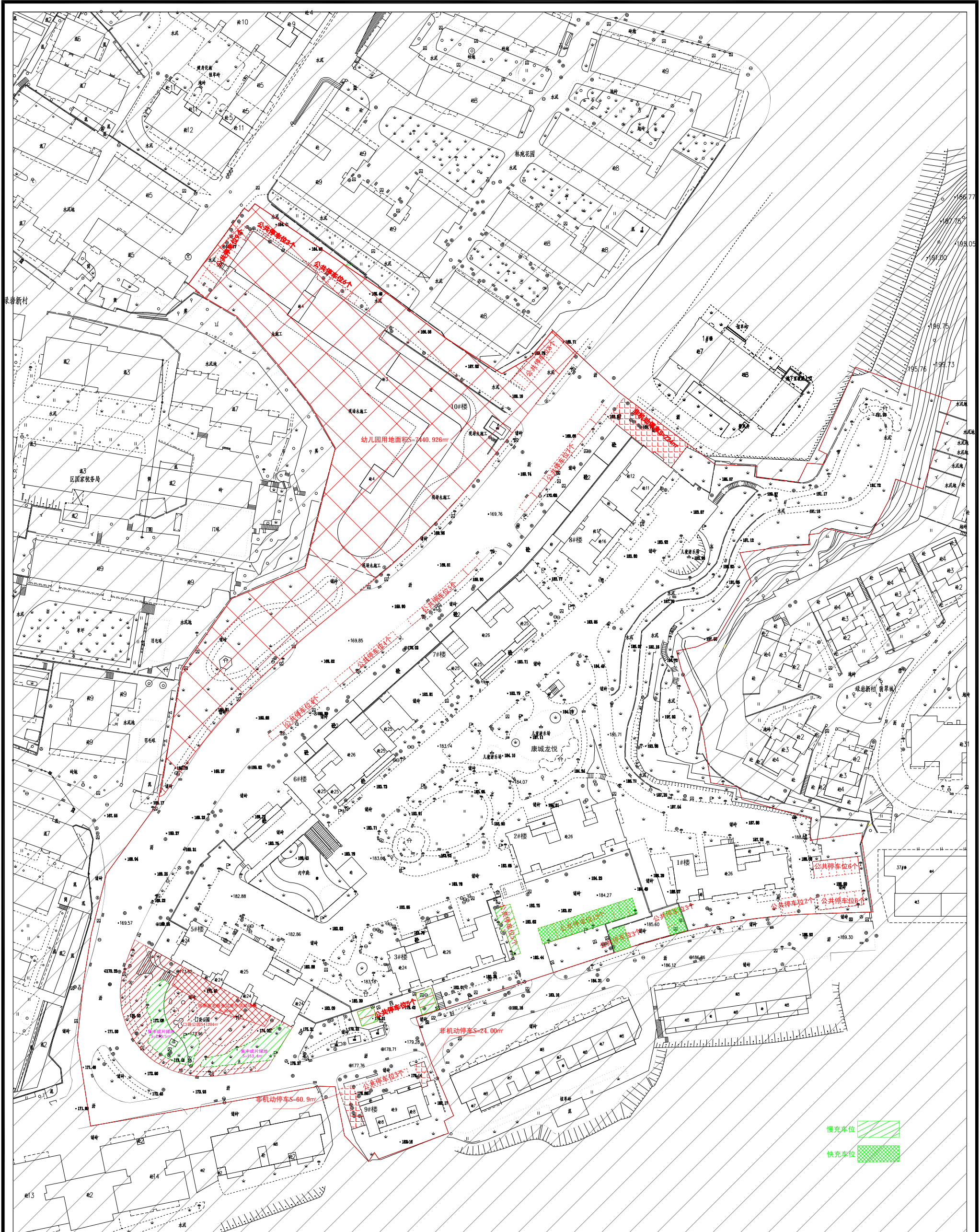
“康城龙悦”项目公共服务设施配套清单

序号	公共设施		出让条件配置要求	所处位置	面积/个数	合计	权属	与出让条件相符情况	备注
1	公共停车位		配建不低于总数5%的公共停车泊位 公共停车泊位宜设置在地面，其中 快充停车位不小于公共停车位总数的 20% （总车位个数为912个，需配建公共 车位个数为46个，快充车位9个）	1-3#楼南侧规划二路室 外 6-8#楼北侧 沿规划一路室外	92 个	92 个	全体业主	满足出让条件	快充车位19个 慢充车位10个
2	非机动车停车	室外非机动车	按不少于2平方米/100平方米计容建 筑面积配建非机动车位 （计容面积为91195.287，需配建面 积为1824m²）	9#楼东侧室外	24 m²（用地面积）	1860.606 m²	全体业主	满足出让条件	
				9#楼西侧室外	60.9 m²（用地面积）				
				8#楼北侧室外	224 m²（用地面积）				
		1#楼夹层		475.968 m²					
		1#楼负一层		490.582 m²					
		1#楼一层		338.915 m²					
		3#楼一层		246.241 m²					
3	幼儿园		建筑面积≥5200m²	10#楼	5200.862 m²	5200.862 m²	政府所有	满足出让条件	
			用地面积≥7400m²		7440.926 m²（用地面积）				
4	社区服务 用房		套内建筑面积≥600m²	5#楼负一至负三层	600.388 m²	600.388 m²	政府所有	满足出让条件	
5	居家养老服务站		套内建筑面积≥300m²	5#楼负二层	300.110 m²	300.110 m²	政府所有	满足出让条件	
	居家养老服务站室外活动场地		大于200m²	5#楼负二层南侧室外	204 m²（用地面积）	204.000 m²	政府所有	满足出让条件	

“康城龙悦”项目公共服务设施配套清单

序号	公共设施		出让条件配置要求	所处位置	面积/个数	合计	权属	与出让条件相符情况	备注
6	社区卫生服务站		套内建筑面积 $\geq 120\text{m}^2$	5#楼负二层	120.106 m^2	120.106 m^2	政府所有	满足出让条件	
7	小区公共服务设施		套内建筑面积 $\geq 400\text{m}^2$	5#楼负一层至负二层	400.019 m^2	400.019 m^2	全体业主	满足出让条件	
8	快递服务场所		套内建筑面积 $\geq 60\text{m}^2$	6#楼负三层	60.467 m^2	60.467 m^2	全体业主	满足出让条件	
9	物业管理用房		套内建筑面积 $\geq 300\text{m}^2$	6#楼负一层	300.864 m^2	300.864 m^2	全体业主	满足出让条件	
10	口袋公园	口袋公园	用地面积 $\geq 1200\text{m}^2$	5#楼负二层南侧室外	1204.000 m^2 (用地面积)	1204 m^2	政府所有	满足出让条件	
		集中成片绿地	不应小区公园总面积的25% ($1200*25\%=300\text{m}^2$)	5#楼负二层南侧室外	363.900 m^2 (用地面积)	363.900 m^2	政府所有	满足出让条件	
11	配电设施 (变配电室、开闭所)		应满足相关部门、相关规范要求	5#楼负一层地下室 6-7#楼负一层地下室	786.919 m^2	786.919 m^2	国家电网	满足出让条件	

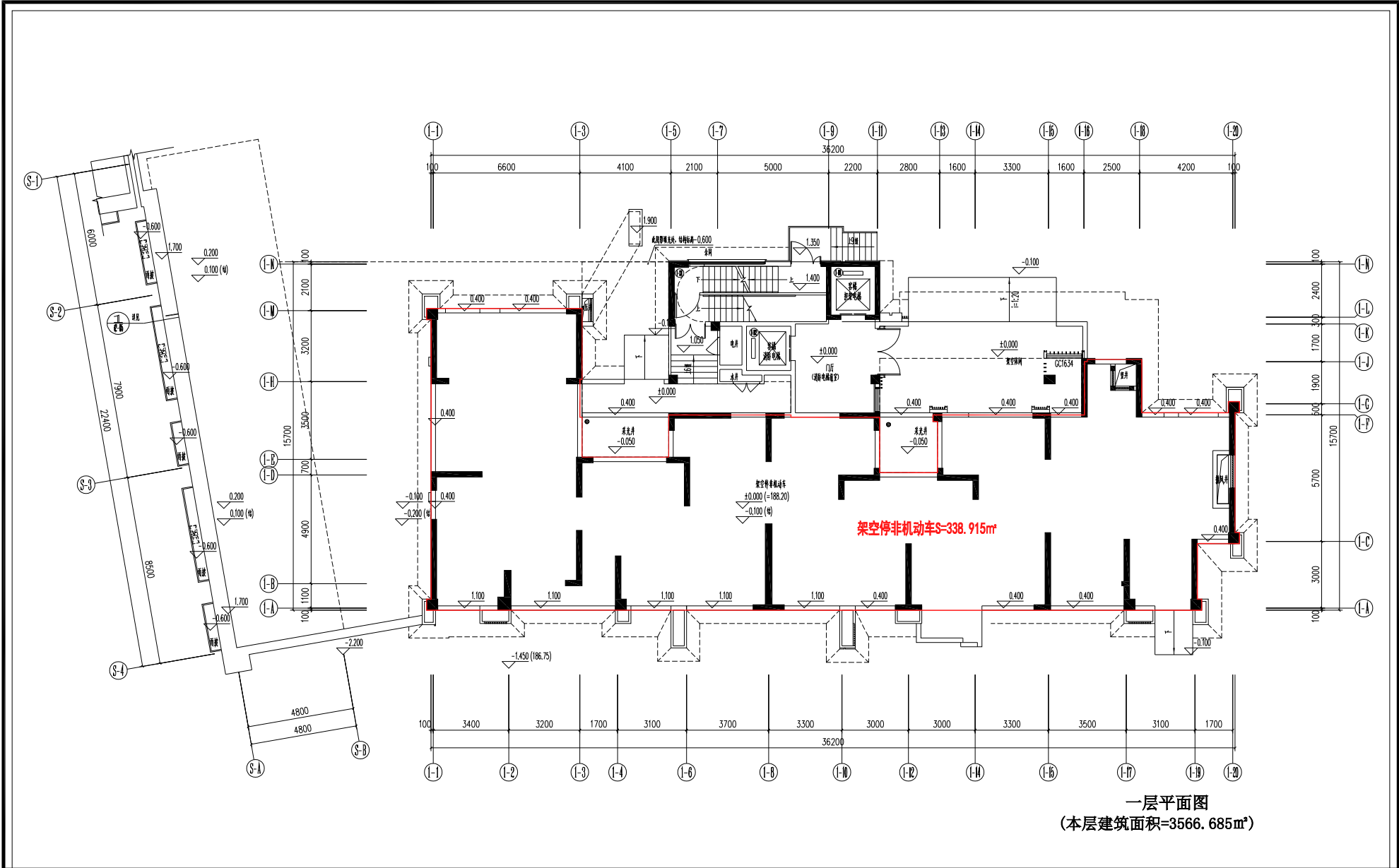
康城龙悦 竣工总平图



测量单位 福建省海丝数字科技有限公司 (乙测资字35506562) 联系地址: 三元区新市中路395号下洋综合文化大楼7楼	测量员:	邓敏、赖斌	绘图员:	赖斌	审核员:	池帮得
	测量时间:	2025. 06. 10	绘图时间:	2025. 06. 15	审核时间:	2025. 06. 20

项目名称： 康城龙悦1#楼
建设地点： 三元区

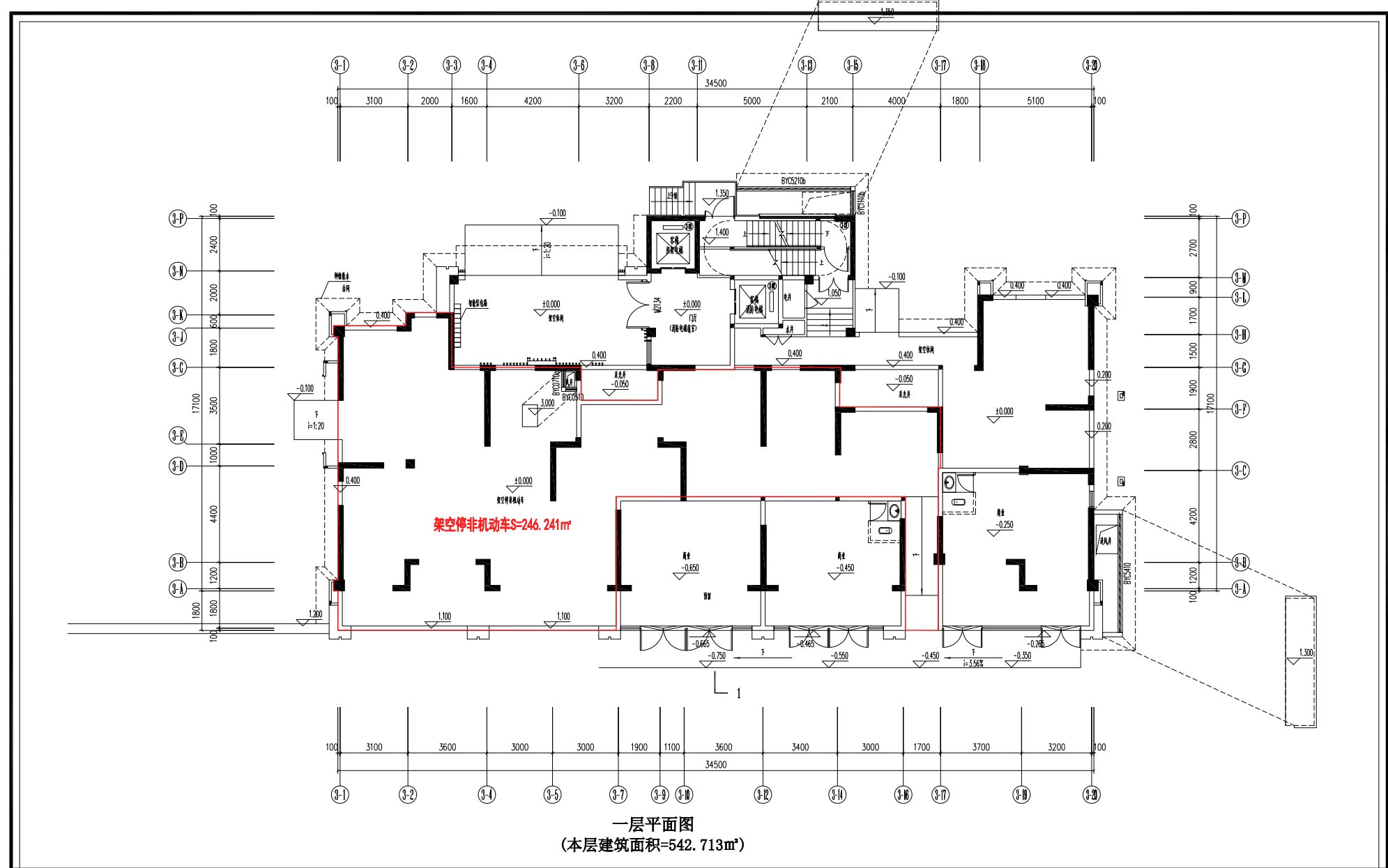
建筑物各层平面图



测量单位 福建省海丝数字科技有限公司 (乙测资字35506562) 联系地址：三元区新市中路395号下洋综合文化大楼7楼	测量员：	王江、陈伟	绘图员：	王江	审核员：	池帮得
	测量时间：	2025. 06. 10	绘图时间：	2025. 06. 15	审核时间：	2025. 06. 20

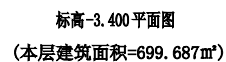
项目名称：康城龙悦3#楼
建设地点：三元区

建筑物各层平面图

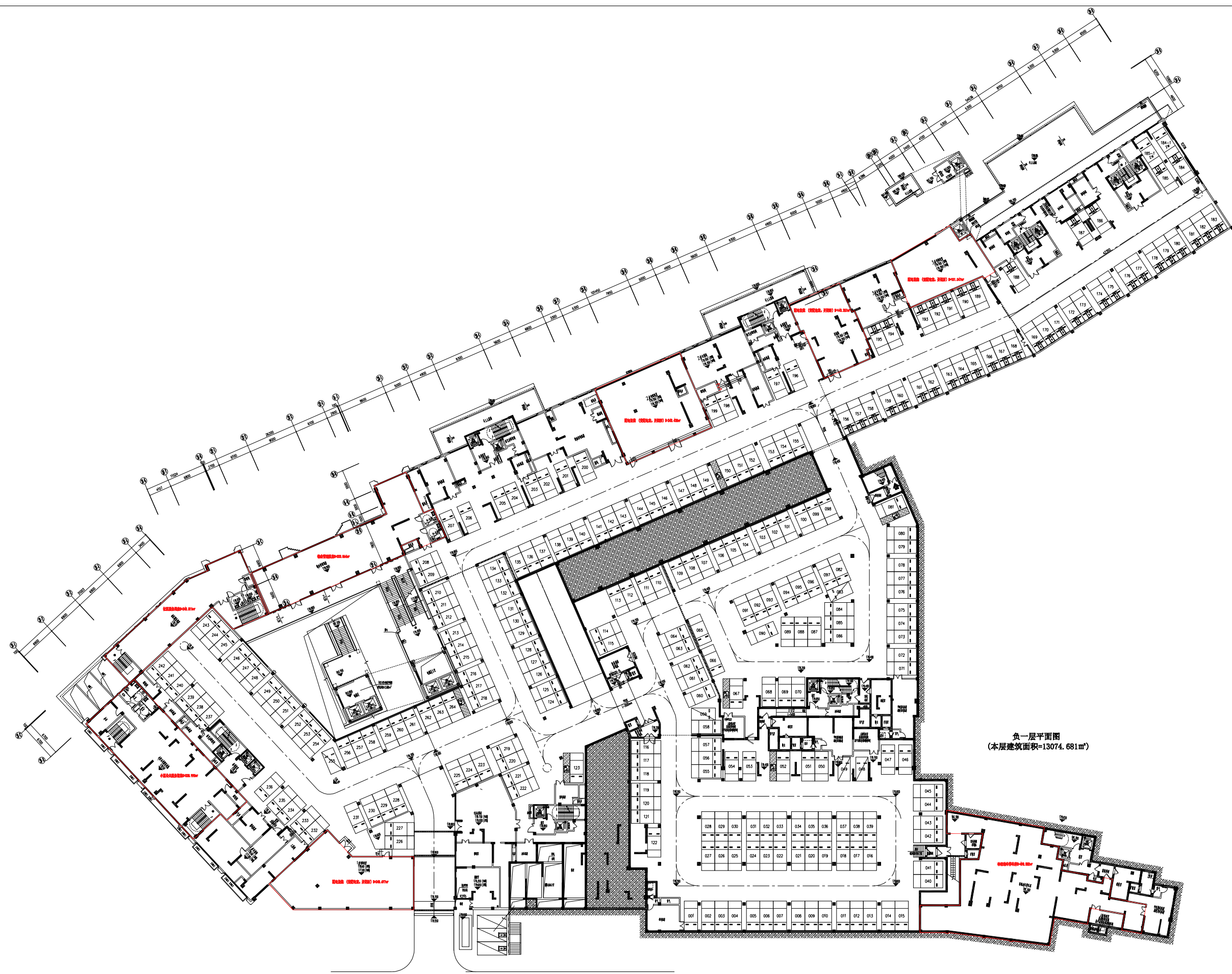


测量单位 福建省海丝数字科技有限公司 (乙测资字35506562) 联系地址：三元区新市中路395号下洋综合文化大楼7楼	测量员：	王江、陈伟	绘图员：	王江	审核员：	池帮得
	测量时间：	2025. 06. 10	绘图时间：	2025. 06. 15	审核时间：	2025. 06. 20

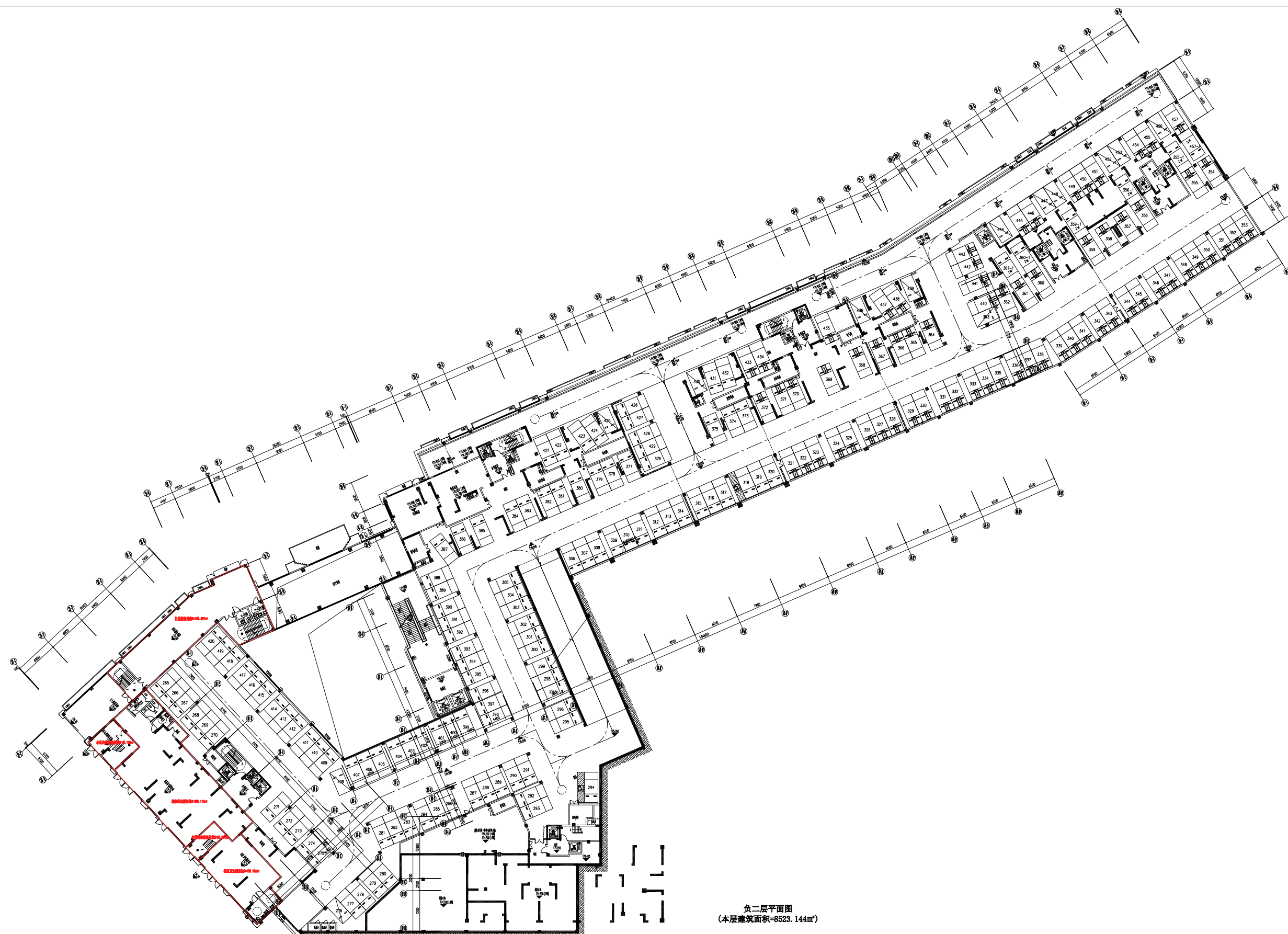
建筑物各层平面图



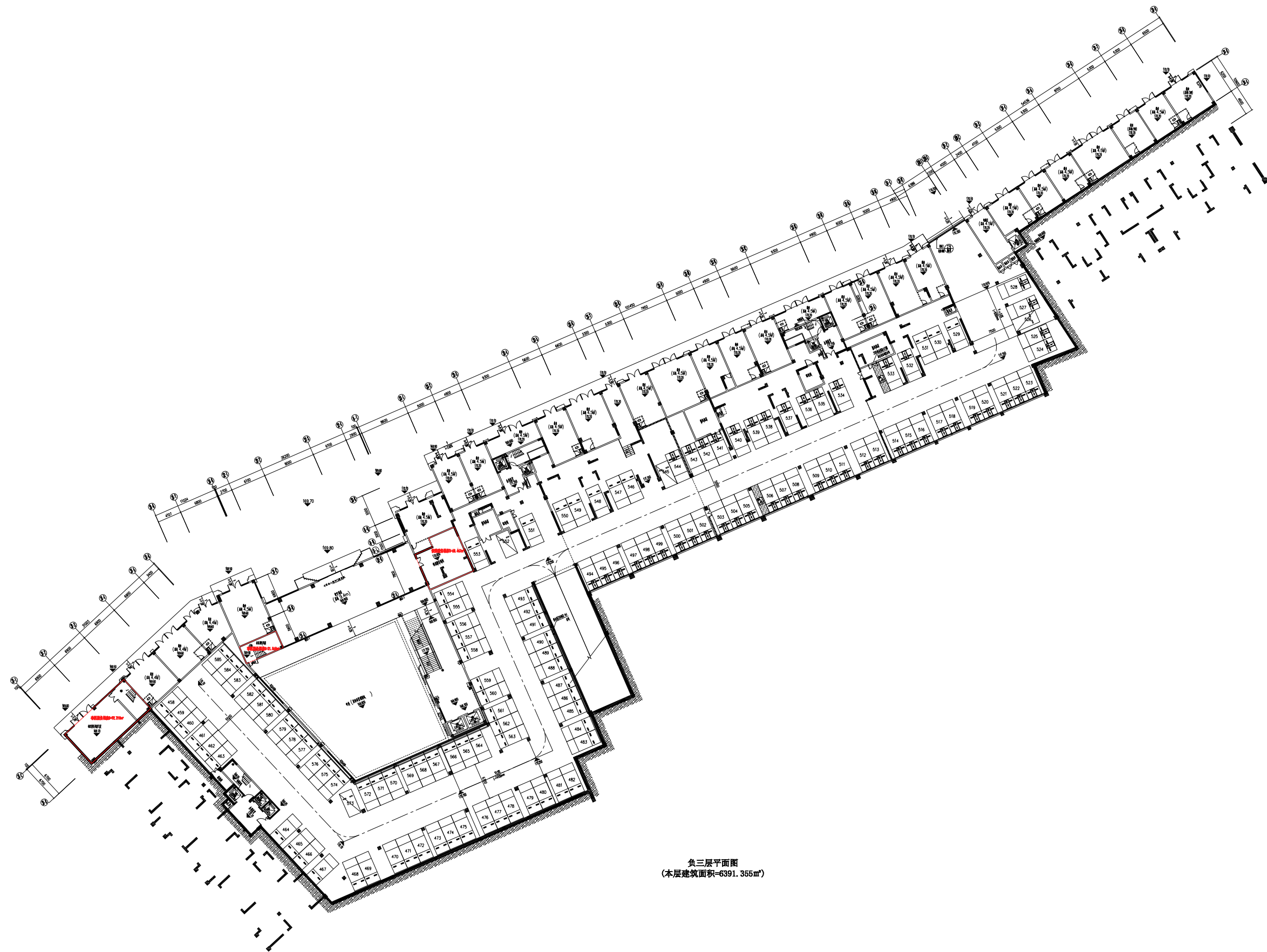
测量单位	福建省海丝数字科技有限公司 (乙测资字35506562)	测量员:	王江、陈伟	绘图员:	王江	审核员:	池帮得
联系地址:	三元区新市中路395号下洋综合文化大楼7楼	测量时间:	2025. 06. 10	绘图时间:	2025. 06. 15	审核时间:	2025. 06. 20



负一层平面图
(本层建筑面积=13074.681m²)



负二层平面图
(本层建筑面积=8523.144m²)



负三层平面图
(本层建筑面积=6391.355m²)