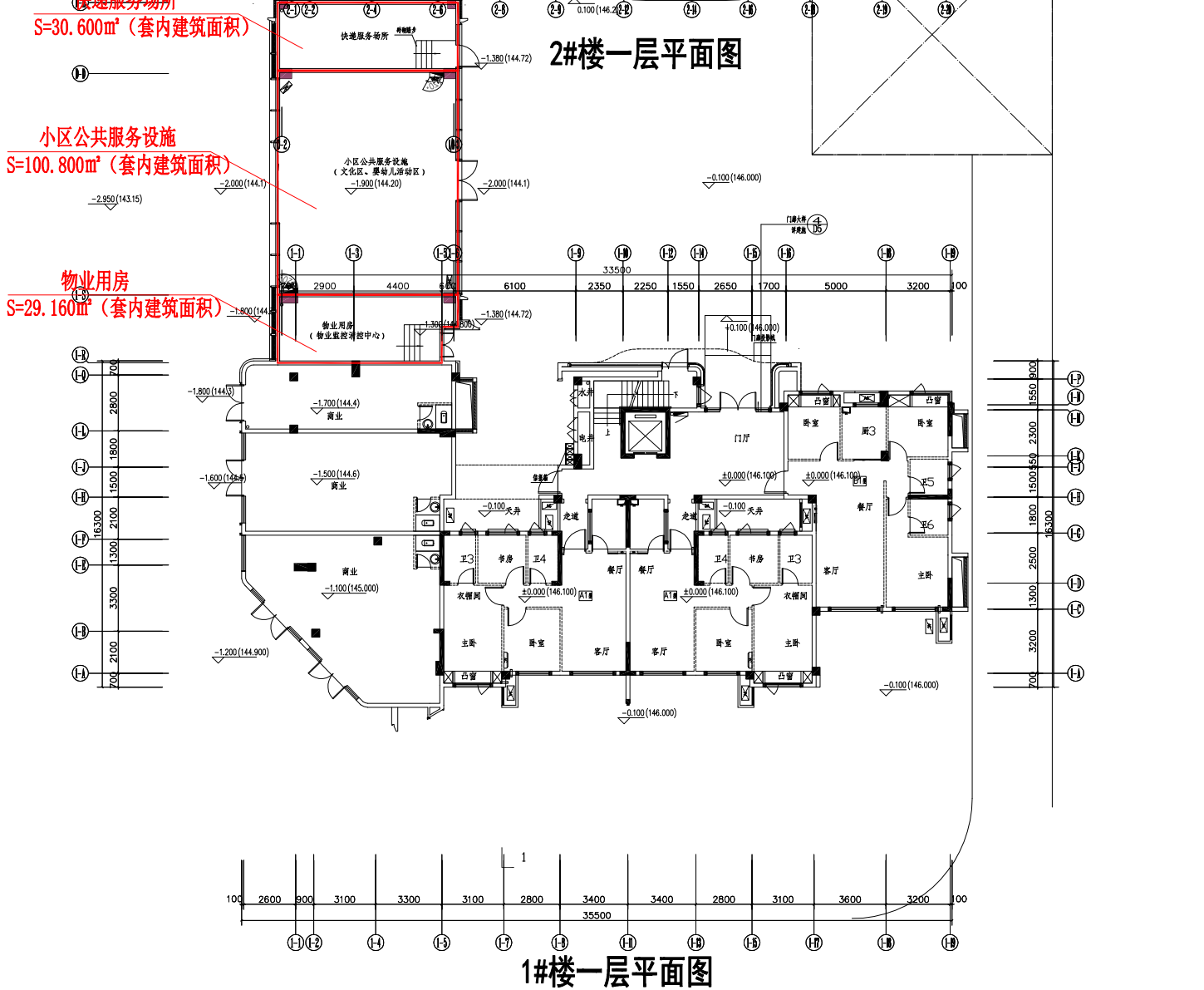
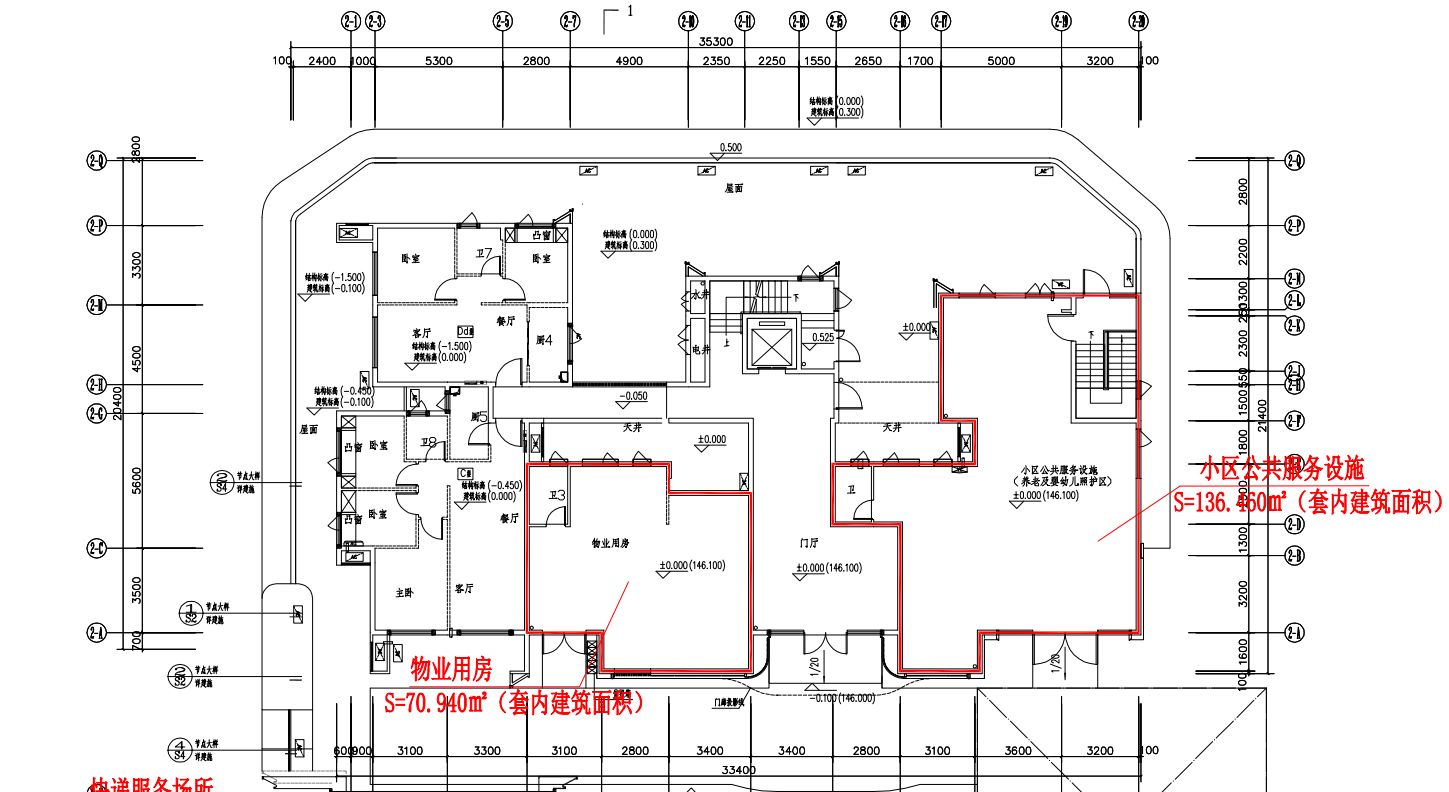


规划实施情况表（四）—公共配套设施清单

序号	公共设施	出让条件配置要求	规划实施情况					
			所处位置	面积（m ² ）或数量（个）	合计（m ² 或个）	与出让条件相符情况	权属	备注
1	物业管理用房	套内建筑面积≥100平方米	1#楼一层	29.160m ² （套内面积）	100.100m ²	满足	全体业主	
			2#楼一层	70.940m ² （套内面积）				
2	快递服务场所	套内建筑面积≥30平方米	1#楼一层	30.600m ² （套内面积）	30.600m ²	满足	全体业主	
3	小区公共服务设施	套内建筑面积≥400平方米	1#楼一层	100.800m ² （套内面积）	400.787m ²	满足	全体业主	
			2#楼一层	136.460m ² （套内面积）				
			地下室负一层 （141.000标高平面图）	163.527m ² （套内面积）				
4	公共停泊车位	建设项目配建车位中应包含不低于总数5%的公共停泊车位	小区场地内（具体位置详见附图）	4个	4个	满足	全体业主	

说明：本项目配套设施设置要求依据《条字第2022-010号三明市下洋片区E-20地块国有建设用地使用权出让规划设计条件》。



141.00标高平面图

