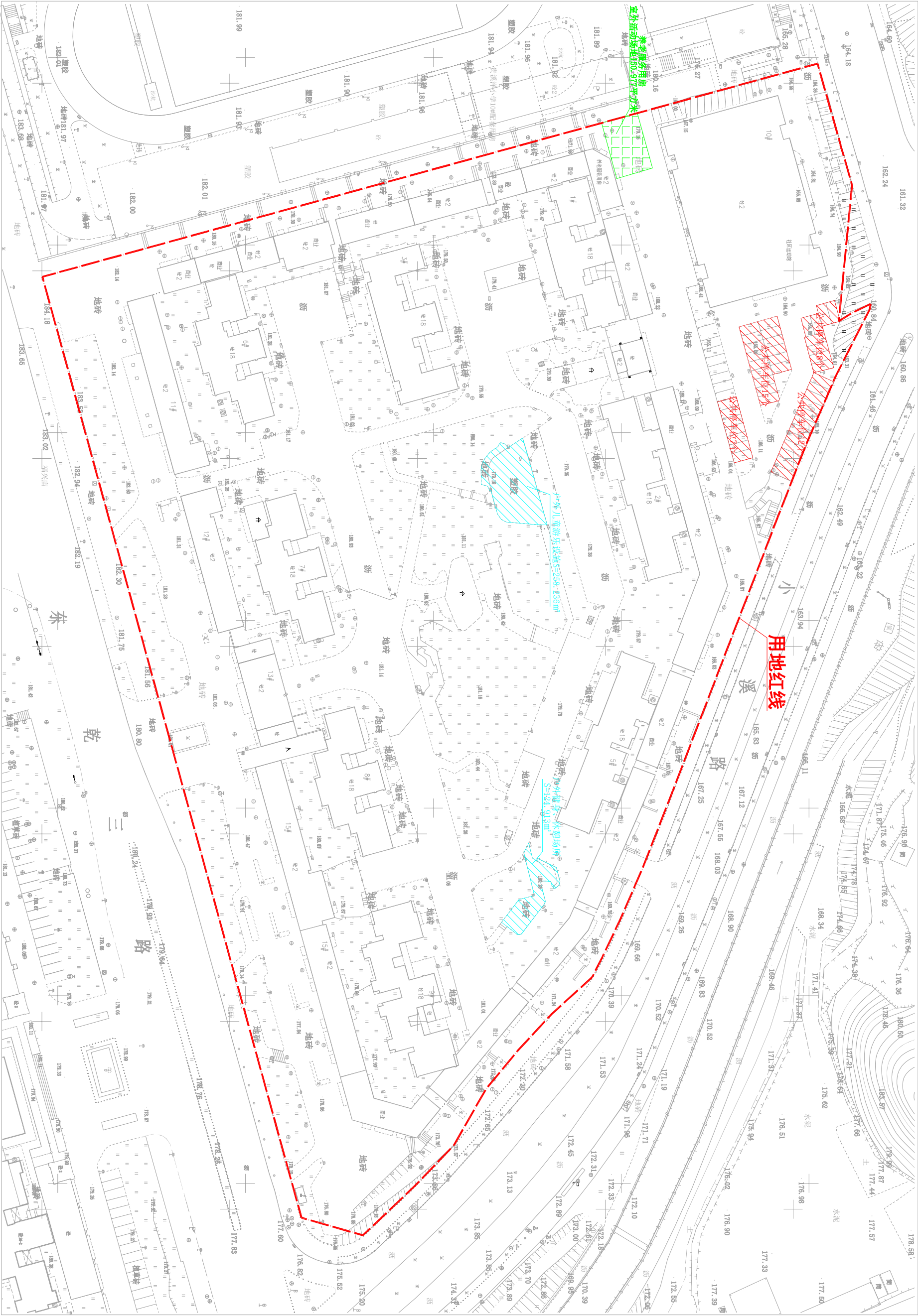


瑞泉景苑规划实施情况表一公共配套设施清单

序号	公共设施	出让条件配置要求	规划实施情况					
			所处位置	面积（㎡）或数量（个）	合计（㎡或个）	与出让条件相符情况	权属	备注
1	养老服务用房	建筑面积≥190㎡（50%面积布置于地面一层）	地下室负二层（沿街）	96.316	190.622	满足	政府	
	地下室负一层（沿街）	94.306						
	养老服务用房室外活动场地	用地面积≥150㎡	养老服务用房北侧（具体位置详见附图）	150.977	150.977	满足		
2	社区运动馆	建筑面积≥3000㎡（1个室内篮球场、1个羽毛球场、2个气排球场）	10#楼一层	1492.180	3001.560	满足	政府	
			10#楼二层	1509.380				
3	洗车场	用地面积≥200㎡	地下室负二层	202.400	202.400	满足	政府	
4	公共停泊车位	建设项目配建车位中应包含不低于5%的公共停泊车位（不低于42个）	小区场地内（具体位置详见附图）	42个	42个	满足	全体业主	
5	物业管理用房	套内建筑面积≥150㎡	7#一层	94.490	150.290	满足	全体业主	
			8#楼一层	55.800				
6	小区健身活动室	套内建筑面积≥100㎡	8#楼一层	100.092	100.092	满足	全体业主	
7	快递服务场所	套内建筑面积≥60㎡	8#楼一层	60.270	60.270	满足	全体业主	
8	户外儿童游乐设施、户外健身、休憩场所等	用地面积≥300㎡	小区场地内（具体位置详见附图）	383.149	383.149	满足	全体业主	
9	配电室、开闭所	满足相关规范要求	地下室负一层（2#变电室）	215.650	444.060	/	国家电网	
			地下室负一层（1#变电室兼开闭所）	228.410				

依《条字第2020-006号三明市贵溪洋片区J-03-B地块国有建设用地使用权出让规划设计条件》



室外停车位50个，其中公共停车位42个



户外儿童游乐设施、户外健身、休憩场所383.149平方米

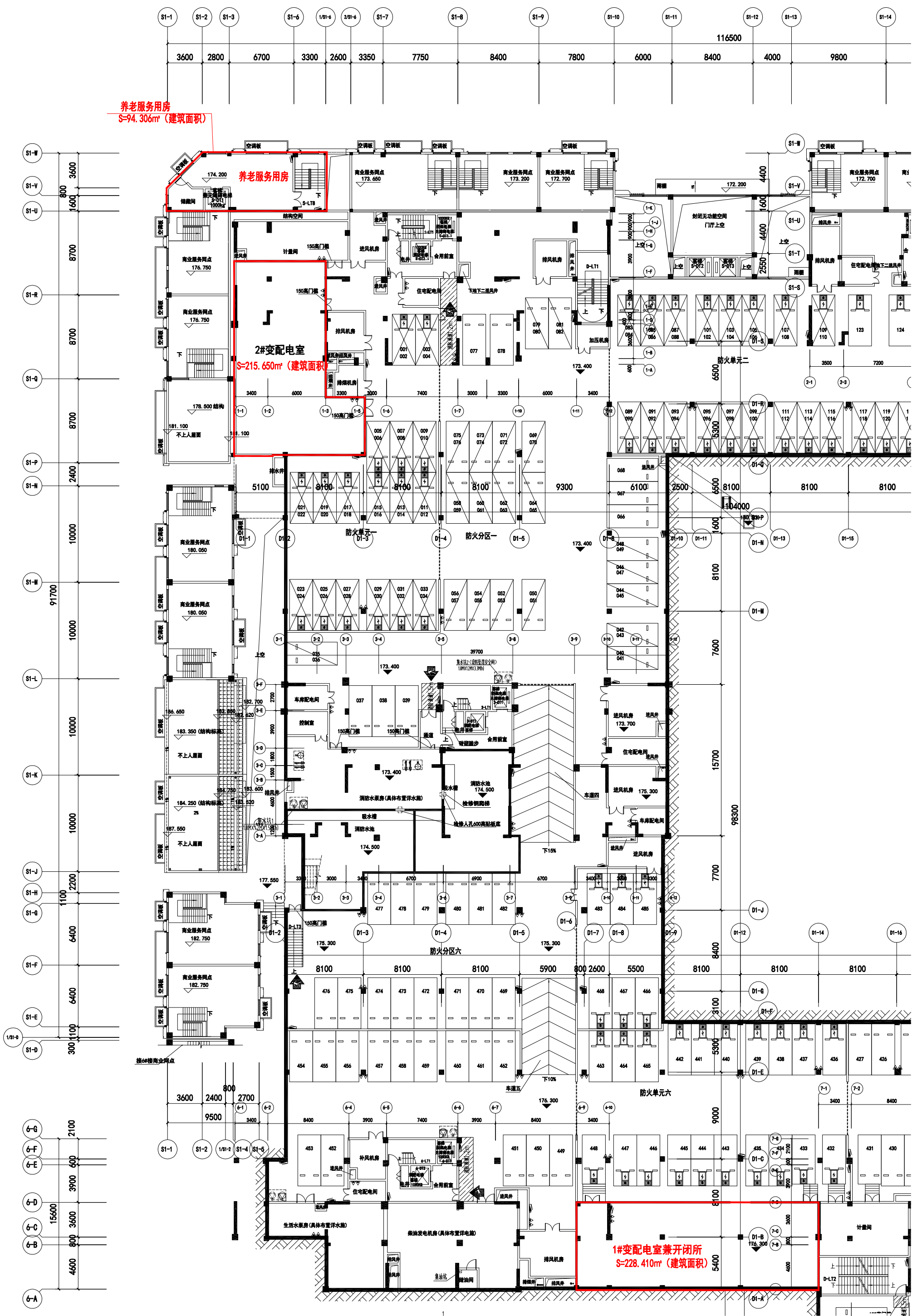


养老服务用房室外活动场地150.977平方米

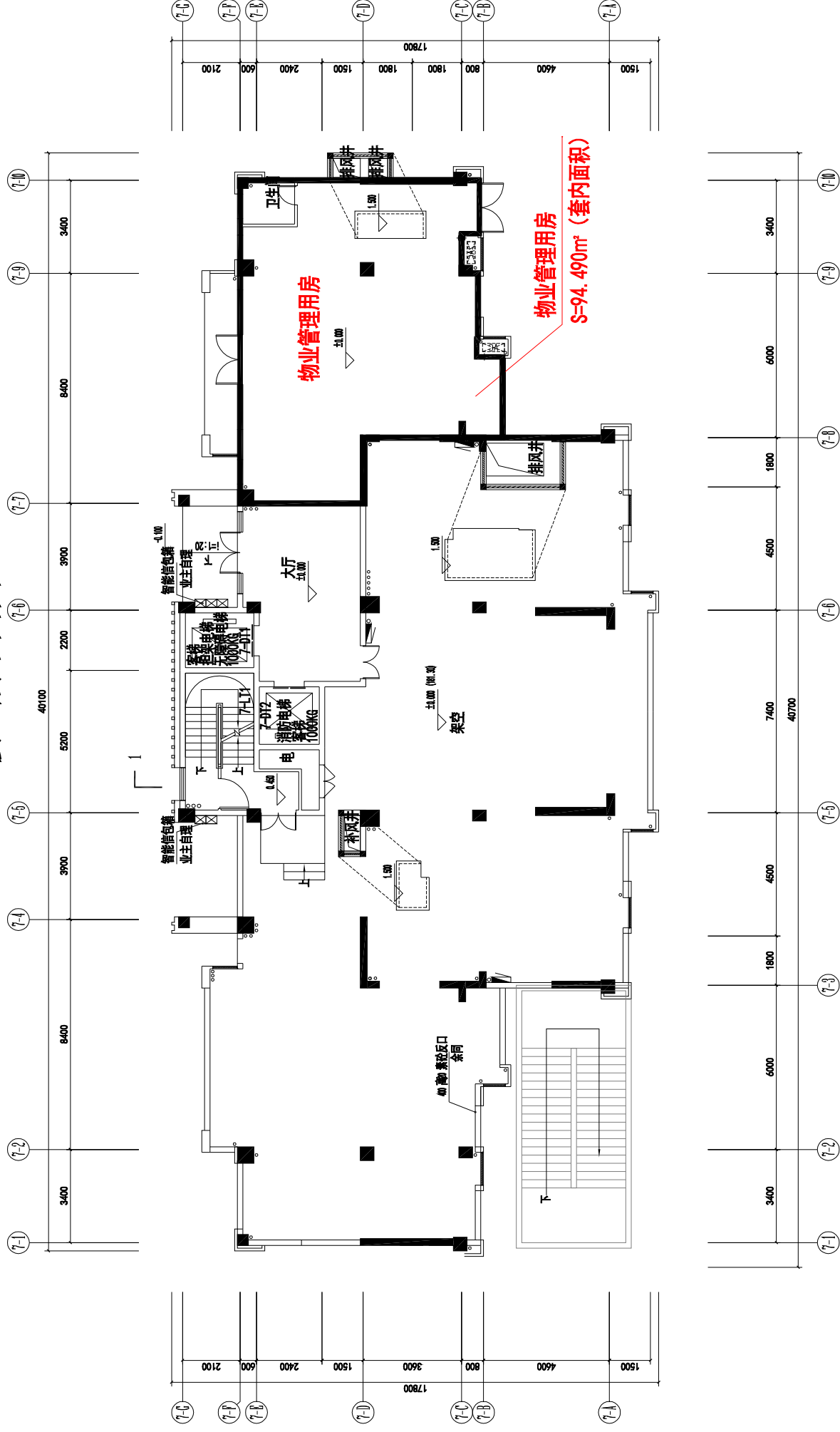
地下负二层平面图



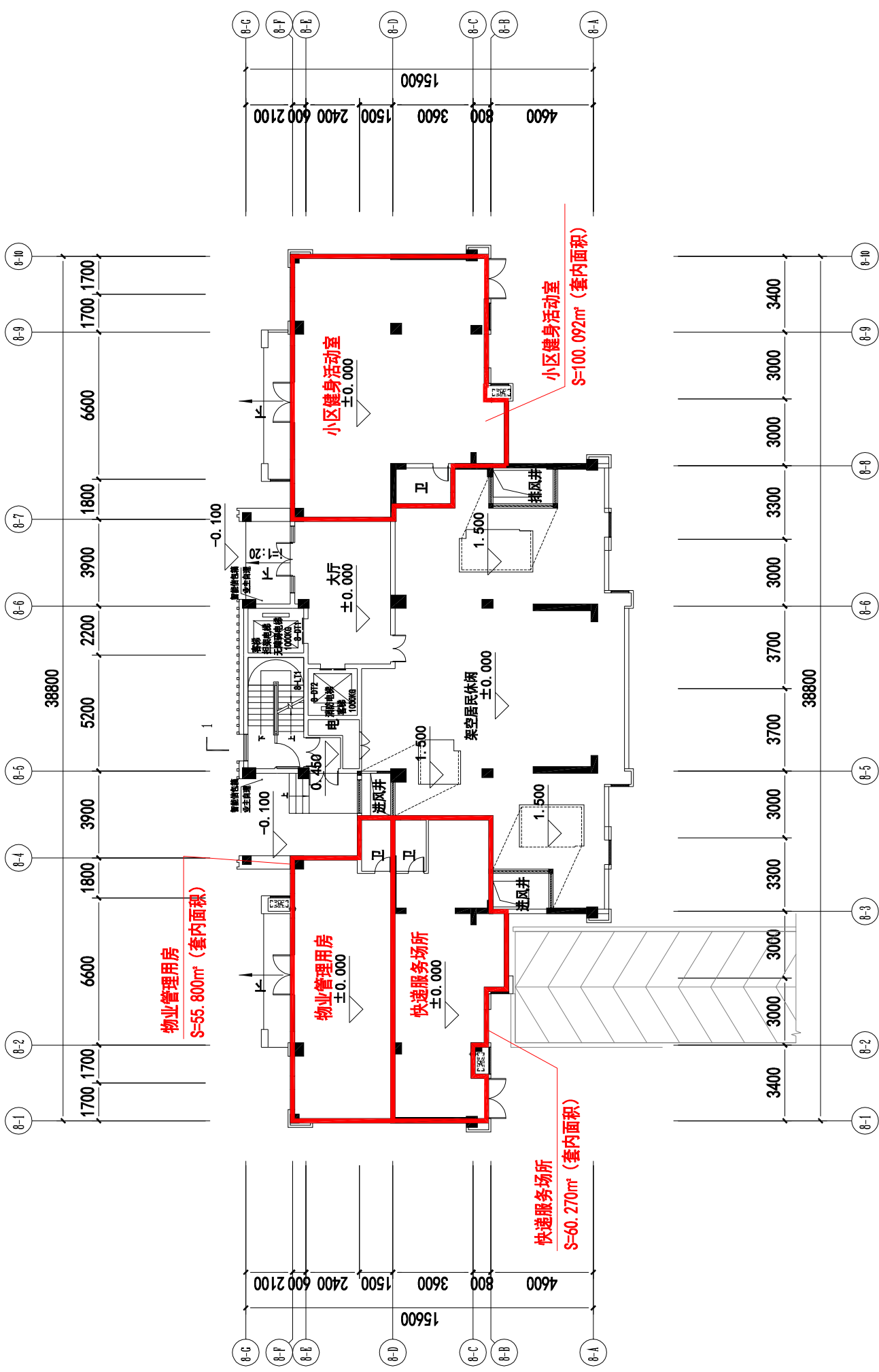
地下负一层平面图



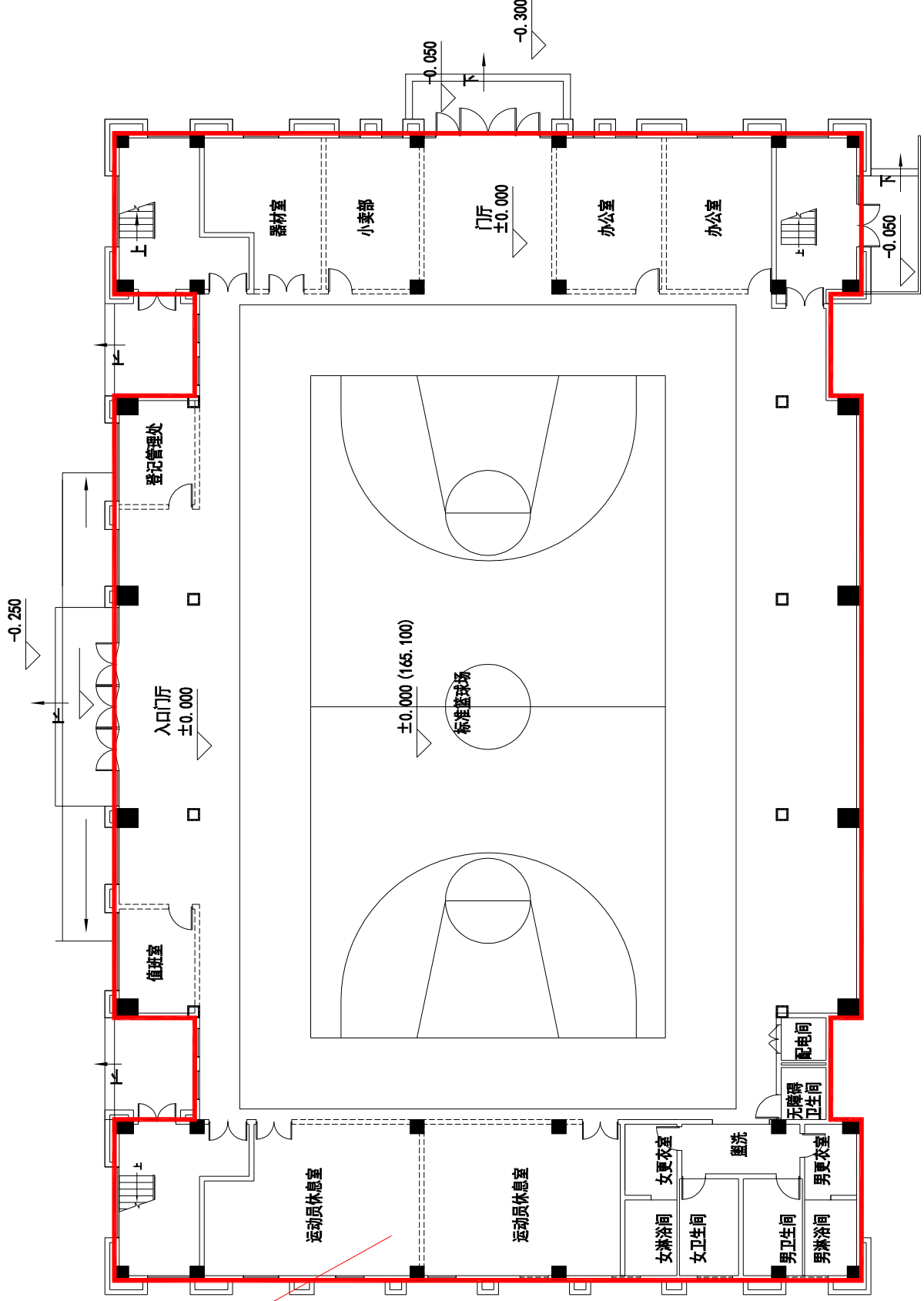
7#楼一层平面图



8#楼一层平面图



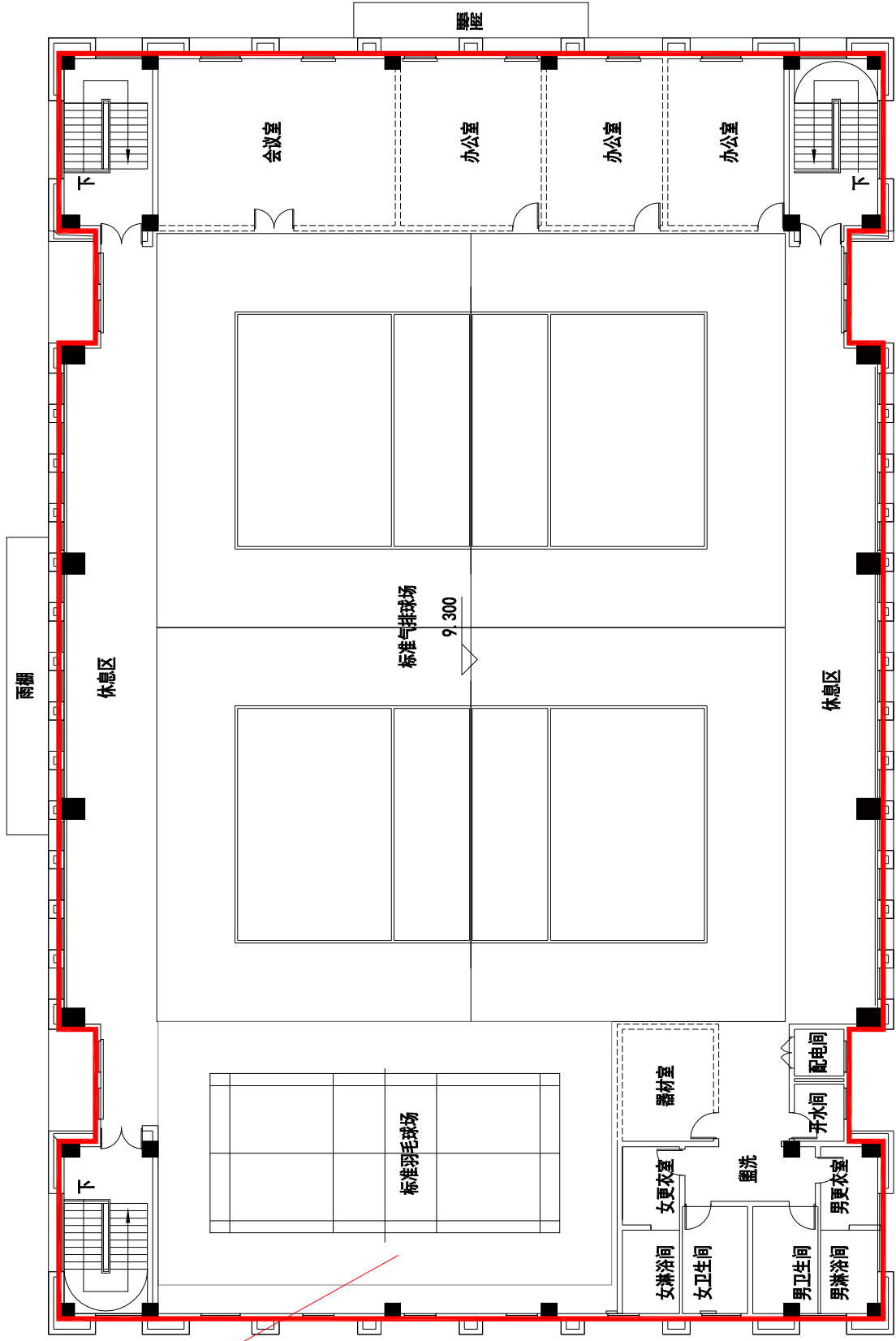
10#楼一层平面图



社区运动馆

S=1492.180m² (建筑面积)

10#楼二层平面图



社区运动馆
S=1509.380m² (建筑面积)