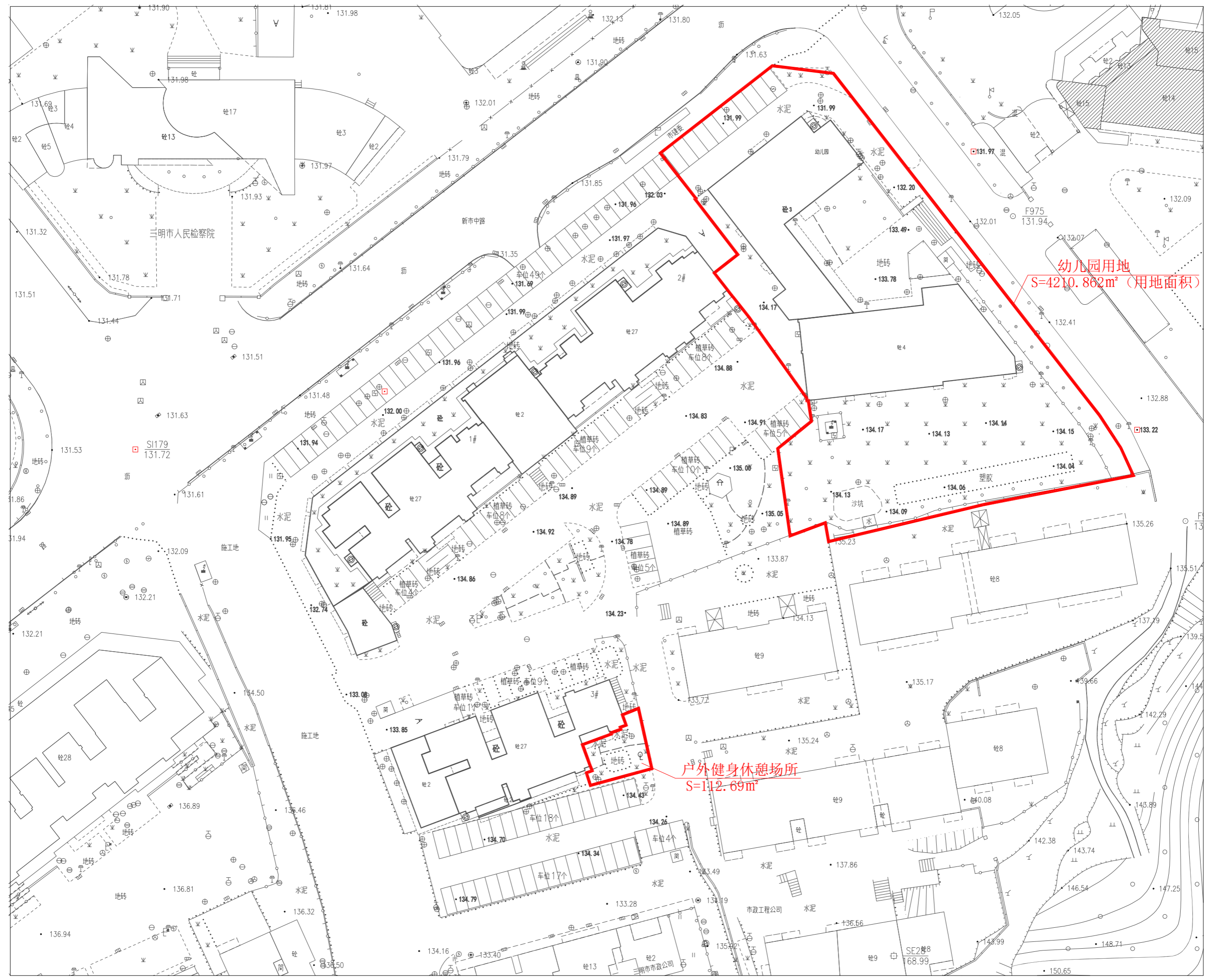


建设佳园规划实施情况表—公共配套设施清单

序号	公共设施	出让条件配置要求	规划实施情况				
			所处位置	面积 (m ²) 或数量 (个)	合计 (m ² 或个)	权属	备注
1	幼儿园	建筑面积≥4200平方米	幼儿园	4200.092	4200.092	政府	
	幼儿园用地	用地面积≥4200平方米		4210.862	4210.862		
2	养老服务用房	套内建筑面积≥400平方米	3#楼一层、二层	400.850	400.850	全体业主	
3	物业管理用房	建筑面积≥100平方米	3#楼一层、二层	101.920	101.920	全体业主	
4	快递站	套内建筑面积≥30平方米	1#楼二层	30.820	30.820	全体业主	
5	公共服务用房	套内建筑面积≥200平方米	3#楼一层、二层	200.760	200.760	全体业主	
6	变配电房及开闭所	满足相关部门、相关规范要求	1#楼二层	209.962	209.962	国家电网	
7	公共配电间	满足相关部门、相关规范要求	1#楼二层	30.779	30.779	国家电网	
8	消控室	满足相关部门、相关规范要求	3#楼一层	39.870	39.870	全体业主	
9	户外健身休憩场所	用地面积≥100平方米	3#楼东侧	112.690	112.690	全体业主	

依《三明市下洋片区E-21地块国有建设用地使用权出让规划条件（条字第2022-006号）》



幼儿园用地
S=4210.862m² (用地面积)

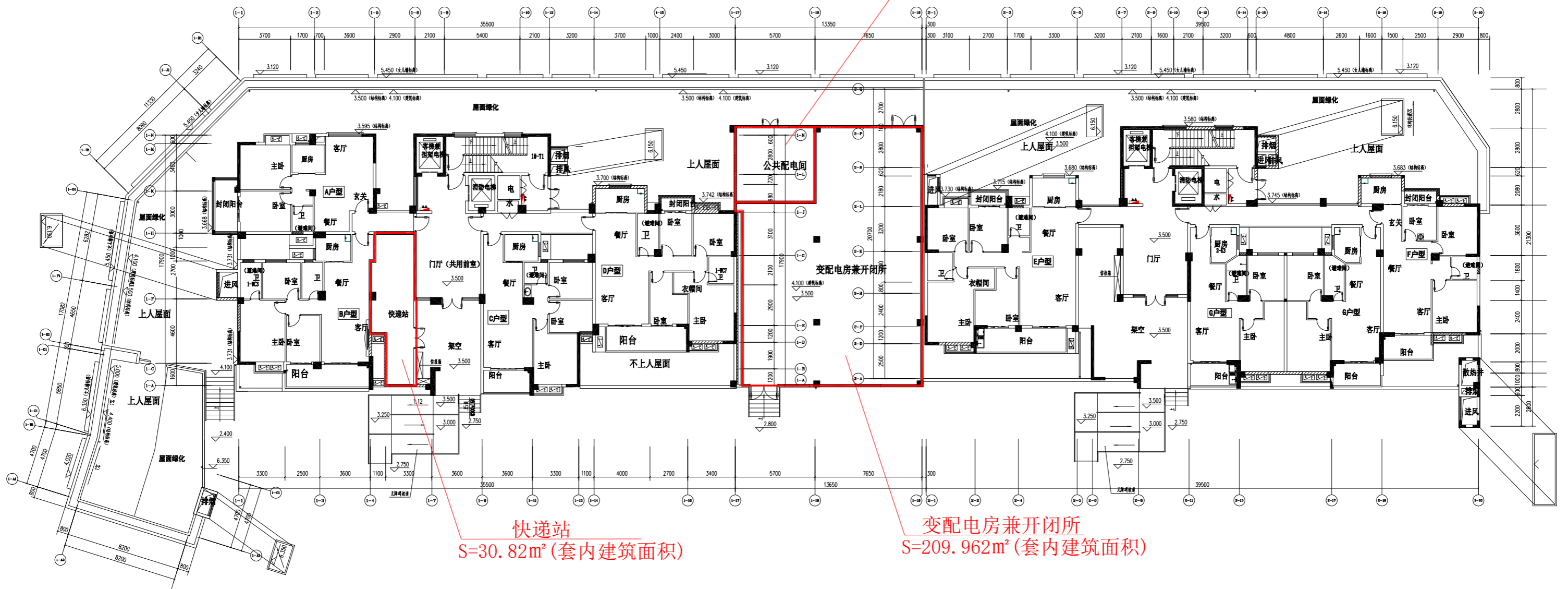
户外健身休憩场所
S=112.69m²

1#楼、2#楼二层平面图

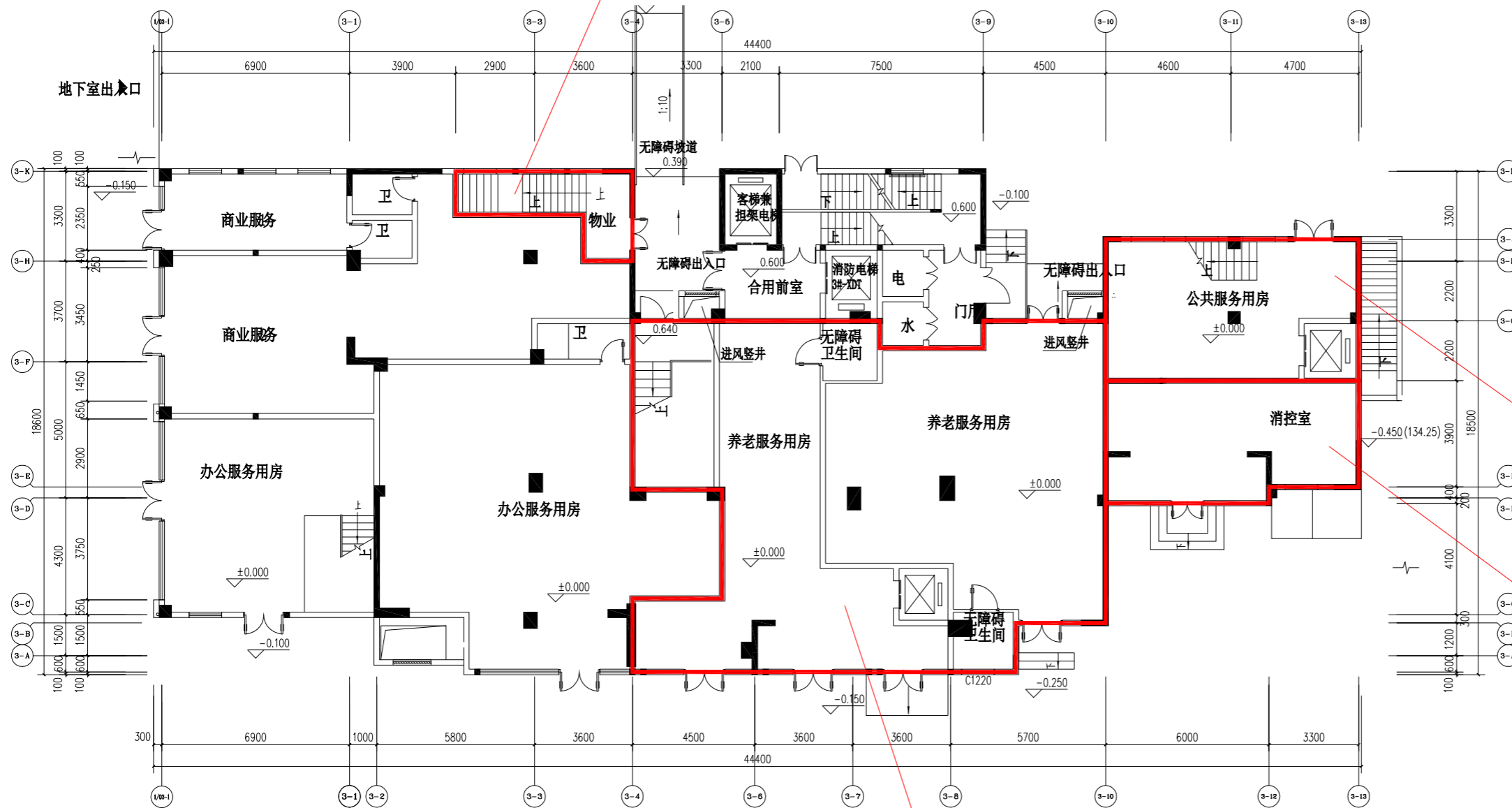
公共配电间
 $S=30.779\text{m}^2$ (套内建筑面积)

快递站
 $S=30.82\text{m}^2$ (套内建筑面积)

变配电房兼开闭所
 $S=209.962\text{m}^2$ (套内建筑面积)



物业管理用房专属楼梯
S=13.458m² (套内建筑面积)

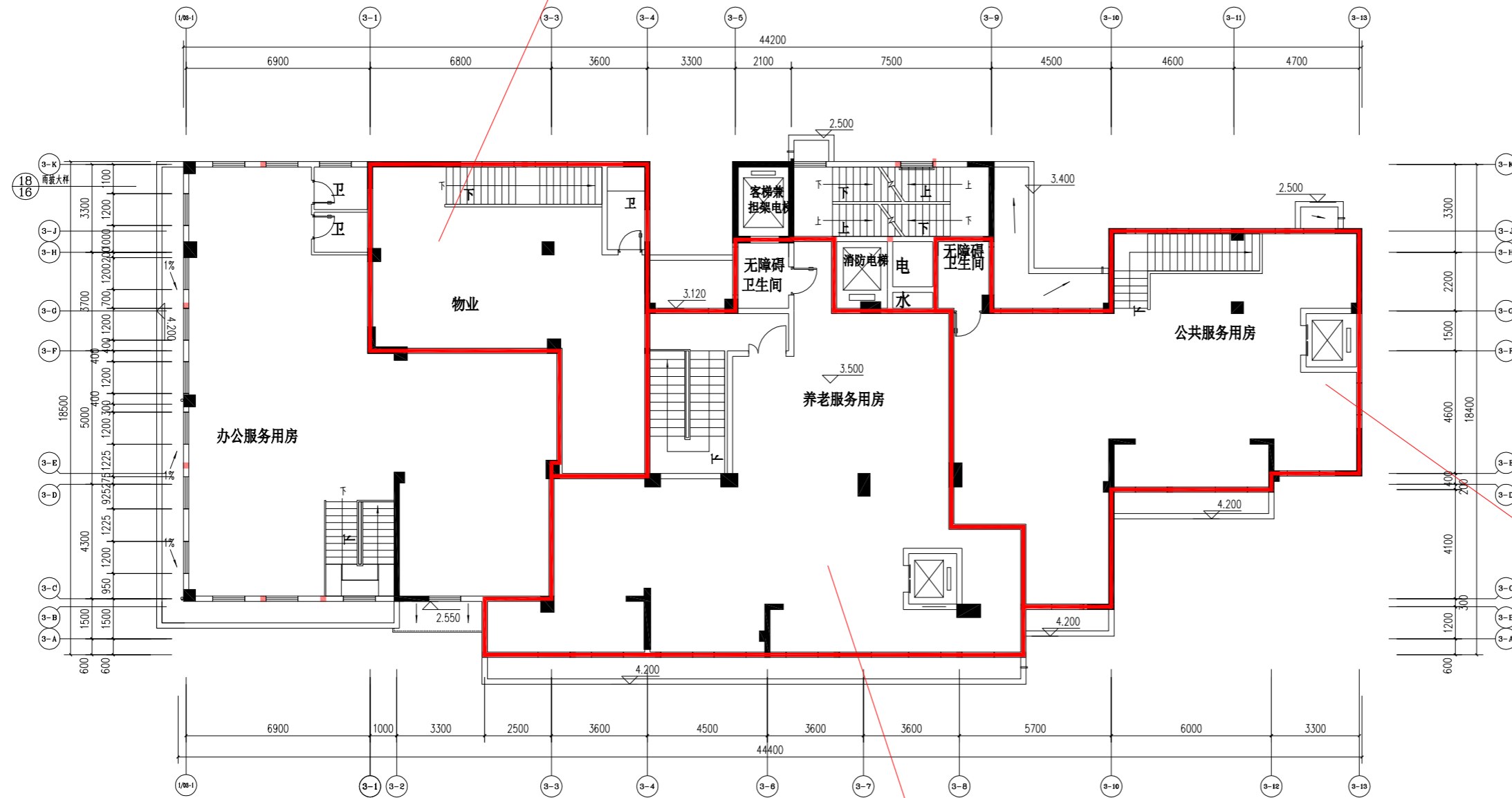


公共服务用房
S=48.36m² (套内建筑面积)

消控室
S=39.87m² (套内建筑面积)

养老服务用房
S=201.522m² (套内建筑面积)

物业管理用房
S=88.462m² (套内建筑面积)



公共服务用房
S=152.400m² (套内建筑面积)

养老服务用房
S=199.328m² (套内建筑面积)

一层平面图

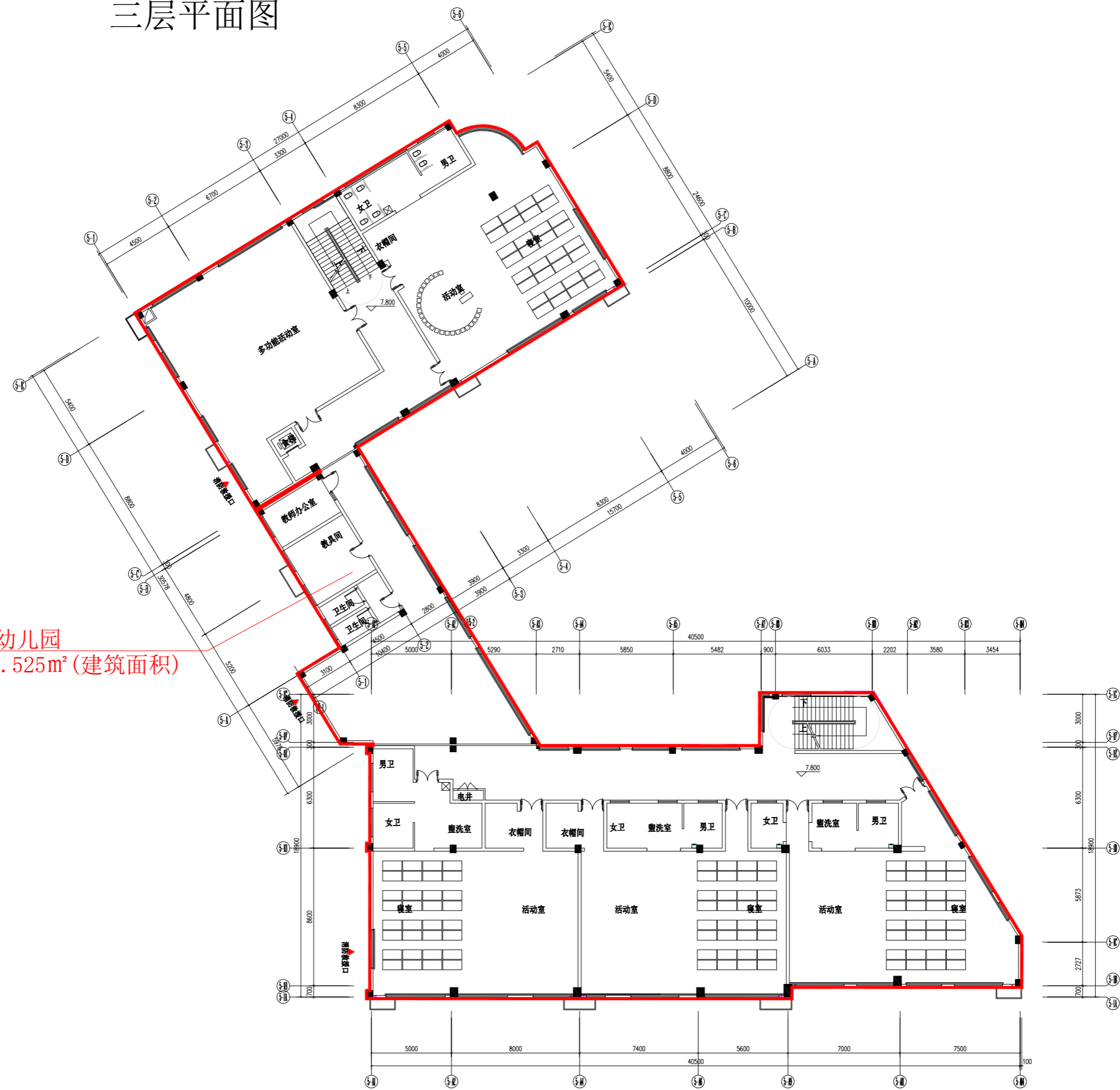
标高-2.2层平面图

幼儿园
S=1177.734m² (建筑面积)

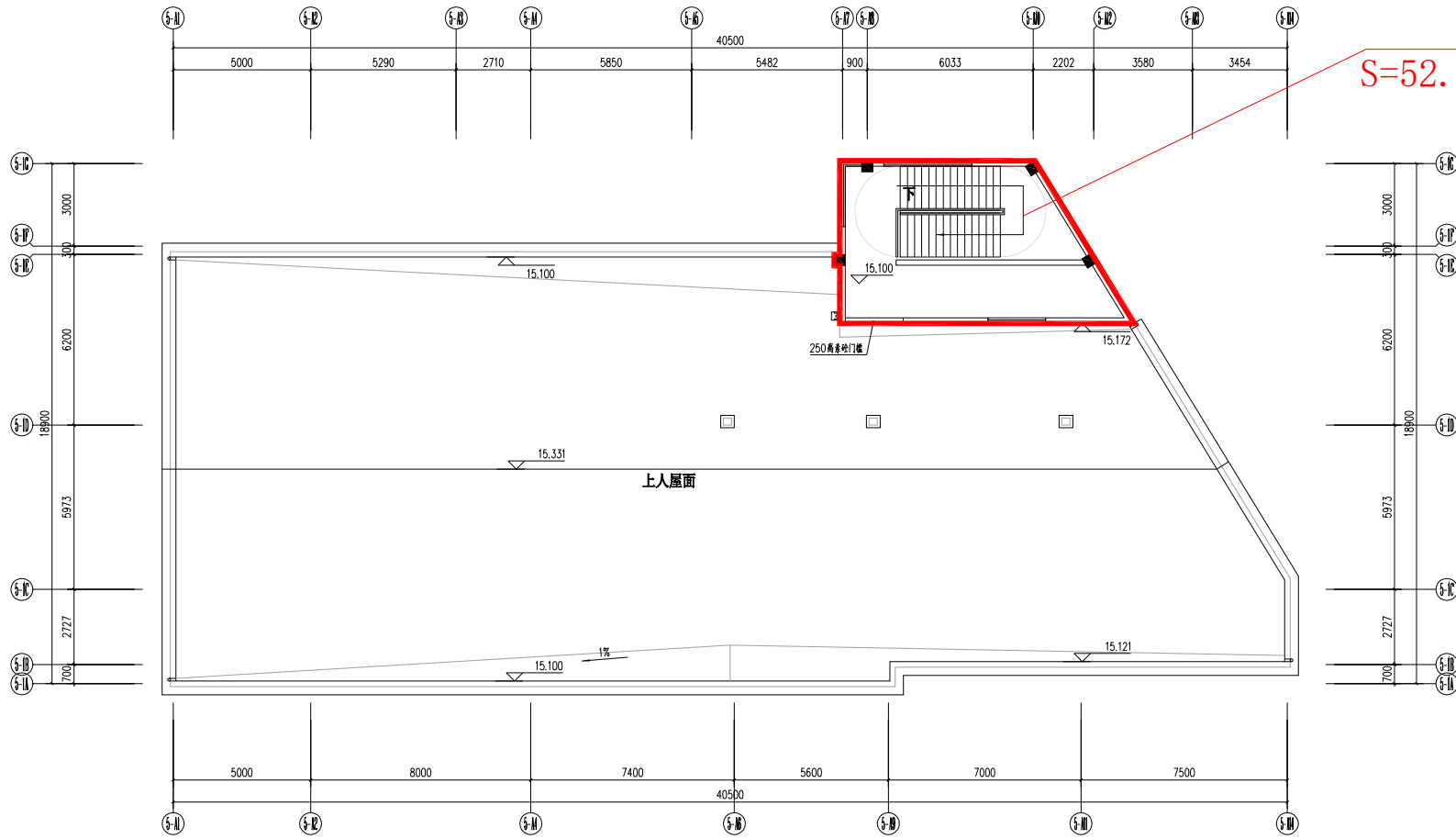


三层平面图

幼儿园
S=1162.525m² (建筑面积)



屋面层平面图



幼儿园
 $S=52.655\text{m}^2$ (建筑面积)