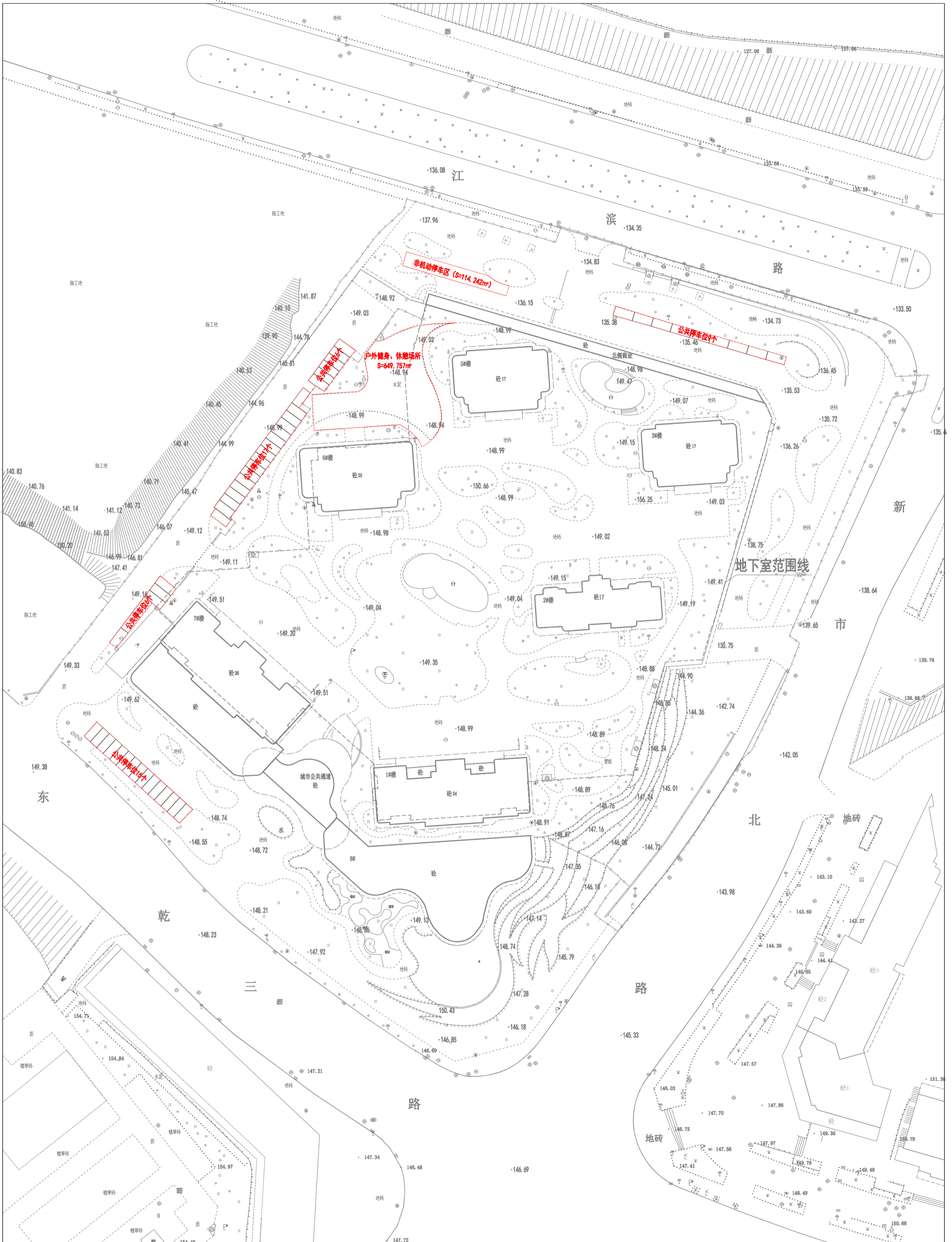


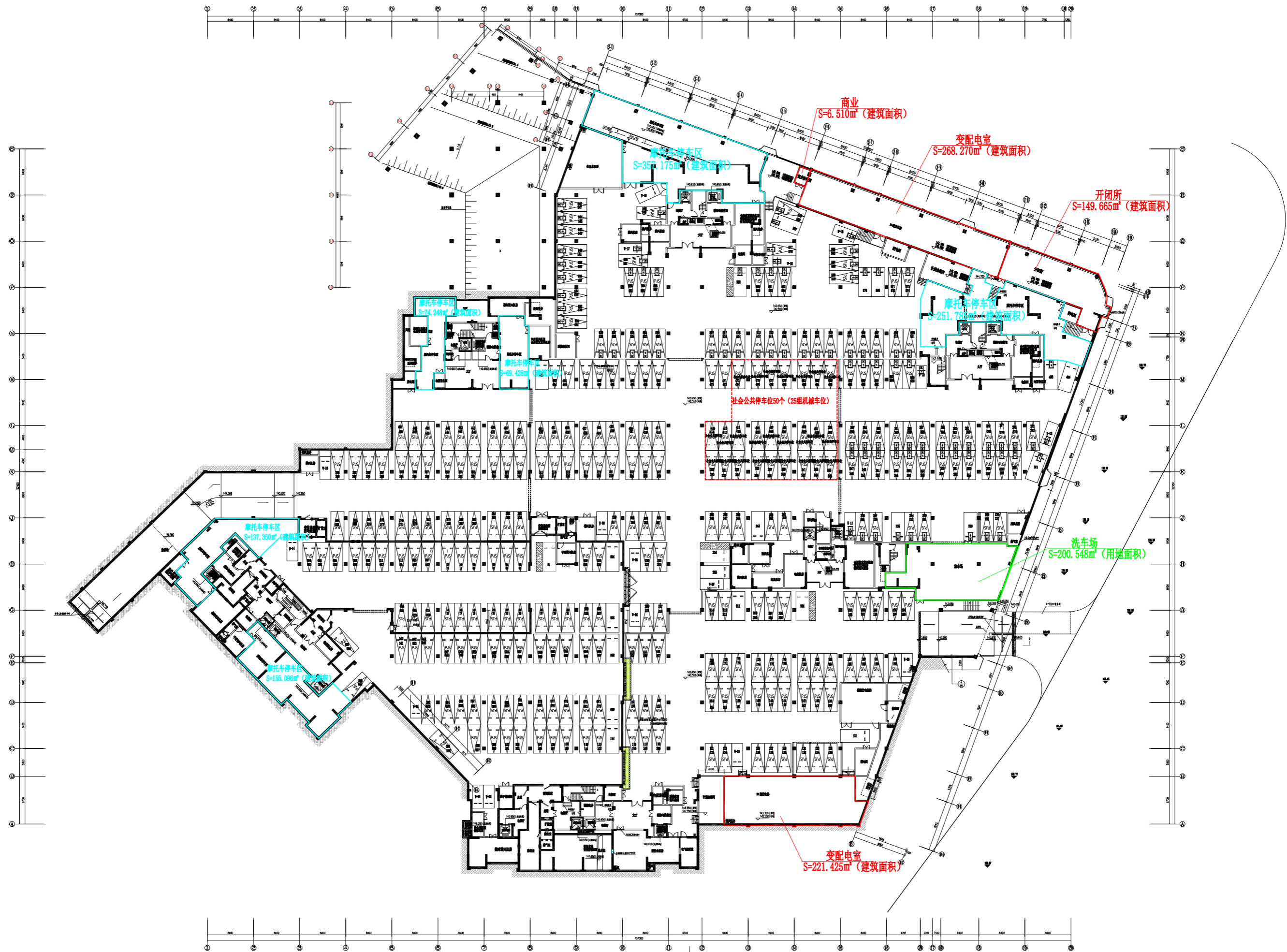
三明市贵溪洋片区H-08-01地块一公共配套设施清单

序号	公共设施	出让条件/规划设计条件配置要求	规划实施情况				
			所处位置	面积 (m ²) 或数量 (个)	合计 (m ² 或个)	权属	备注
1	公共洗车场	用地面积≥200m ²	地下室	200.548	200.548	政府	
2	物业管理用房	套内建筑面积≥180m ²	1#楼一层	49.460	180.310	全体业主	
			7#楼一、二层	130.850			
3	快递服务场所	套内建筑面积≥40m ²	7#楼一层	43.841	43.841	全体业主	
4	小区公共服务设施	套内建筑面积≥600m ²	1#楼一、二层	604.872	604.872		
		户外儿童健游乐、户外健身、休憩场所占地面积≥600m ²	6#楼北侧小区场地内	649.757	649.757		
5	社会公共停车位	50个	地下室	50	50	政府	社会公共停车位为25组机械停车位
6	公共停车位	不低于总车位数的5% (不低于35个)	小区场地内	53	53	全体业主	
7	非机动车停车	不小于2平方米/100平方米计容建筑面积配建 (不小于1140m ²)	北侧商业北侧小区场地内	114.242	1159.324	全体业主	
			地下室	1045.082			
8	变配电室	满足相关规范要求	地下室	489.695	489.695	国家电网	
9	开闭所		地下室	149.665	149.665		

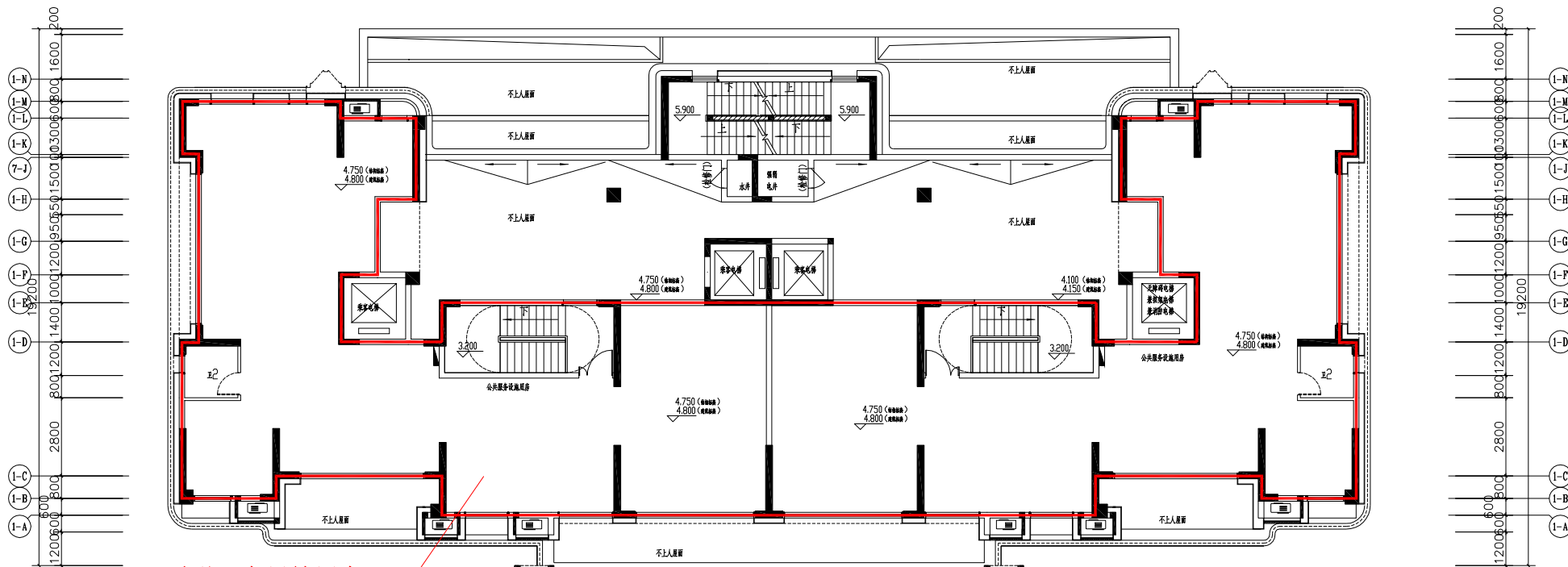
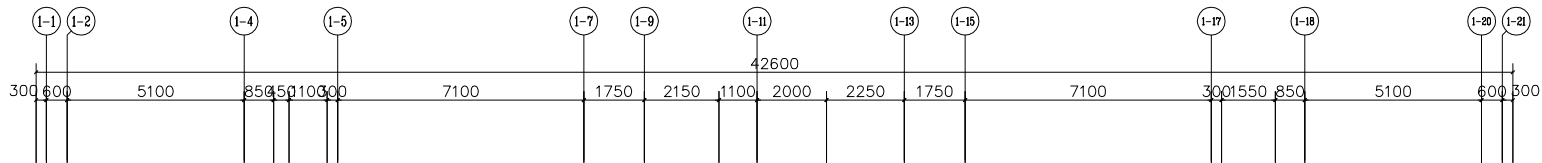
依《条字第2021-017号三明市贵溪洋片区H-08-01地块国有建设用地使用权出让规划设计条件》

三明市贵溪洋H-08-01地块 竣工总平面图

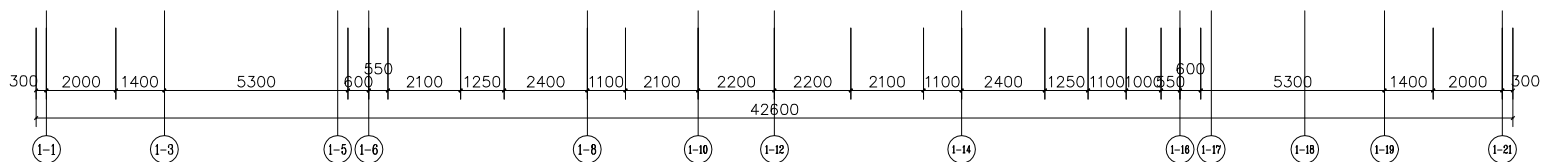




地下室负一层平面图



公共服务设施用房
 S=384.909m² (套内建筑面积)

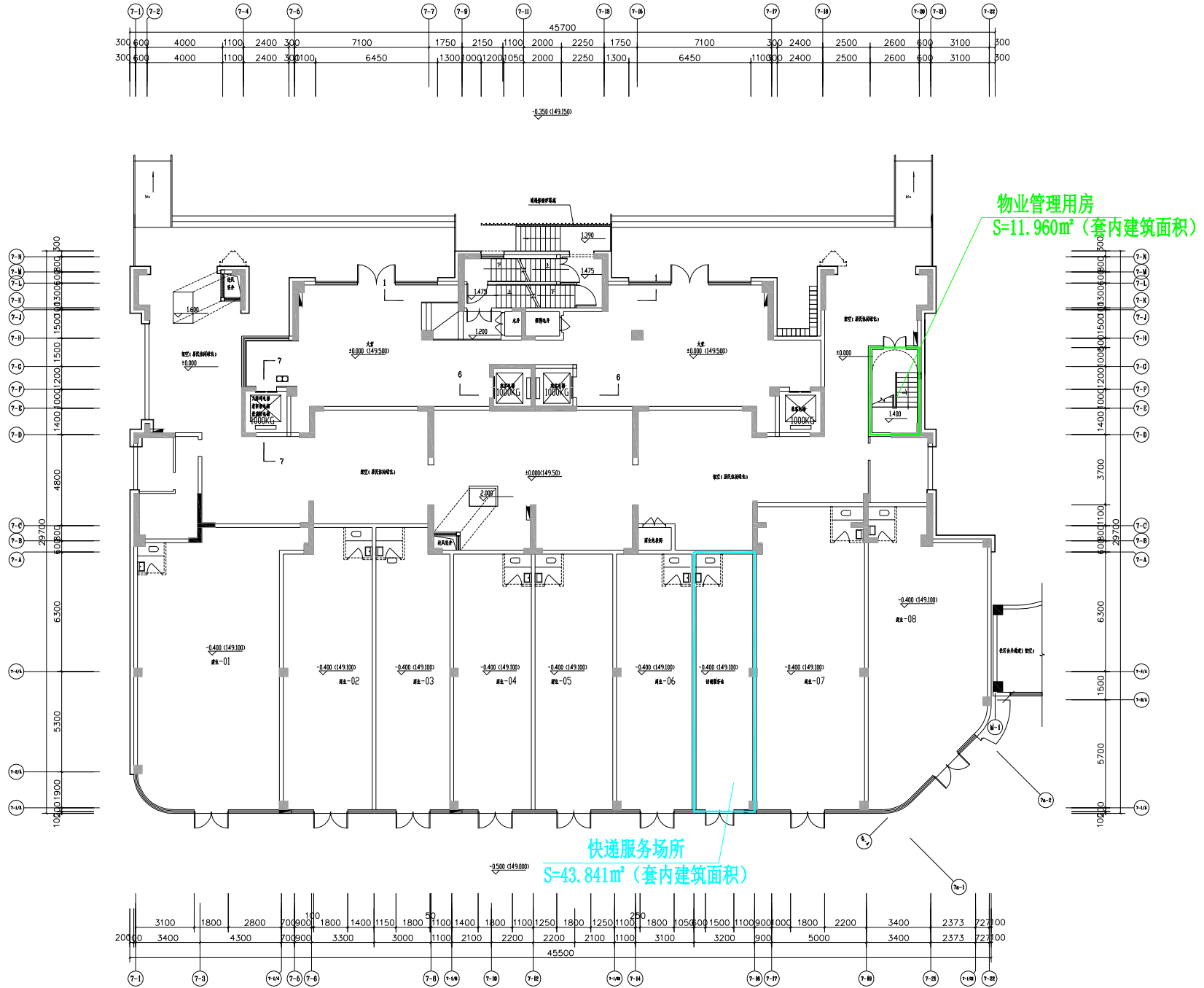


1#楼二层平面图



物业管理用房
S=118.890m² (套内建筑面积)

7#楼二层平面图



7#楼一层平面图