

瑞云福邸B区项目公共配套设施清单

序号	公共设施		出让条件配置要求	所处位置	面积/个数	合计	权属	与出让条件相符情况	备注
1	公共洗车场		建筑面积≥200m <sup>2</sup>	3#楼负一层地下室	205.033 m <sup>2</sup> (建筑面积)	205.033 m <sup>2</sup>	政府所有	满足	
2	变配电室		应满足相关部门、相关规范要求	3#楼负一层地下室	174.931 m <sup>2</sup> (含山墙)	307.576 m <sup>2</sup>	全体业主	满足	
				11#楼一层	132.645 m <sup>2</sup> (含山墙)				
3	邮政快递服务场所		套内建筑面积≥30m <sup>2</sup>	2#楼负一层地下室	30.048 m <sup>2</sup> (套内建筑面积)	30.048 m <sup>2</sup>	全体业主	满足	
4	小区公共服务设施	小区公共服务设施	套内建筑面积≥300m <sup>2</sup> ，其中养老及婴幼儿照护服务建筑面积大于等于150m <sup>2</sup>	8#楼一层	172.080 m <sup>2</sup> (套内建筑面积)	338.130 m <sup>2</sup>	政府所有	满足	
		养老及婴幼儿照护服务设施		8#楼半地下层	166.050 m <sup>2</sup> (套内建筑面积)				
		户外儿童微游乐、户外健身休憩场所	用地面积≥300m <sup>2</sup>	8#楼南侧、7号楼西侧 2#楼西侧	310.122 m <sup>2</sup> (用地面积)	310.122 m <sup>2</sup>	全体业主	满足	
5	公共厕所		套内建筑面积≥120m <sup>2</sup>	2#楼负一层	120.832 m <sup>2</sup> (套内建筑面积)	120.832 m <sup>2</sup>	政府所有	满足	
6	物业管理用房		套内建筑面积≥100m <sup>2</sup>	11#楼二层	105.420 m <sup>2</sup> (套内建筑面积)	105.420 m <sup>2</sup>	全体业主	满足	
7	停车位	公共停车位	不低于总数5%的公共停车泊位 (审批总车位个数261个，需配置14个公共停车位)	9#楼负一层、10#楼负一层	10个(室内)	14个	全体业主	满足	室内充电车位3个
				8-9#楼西侧室外地面	4个(室外)				
		充电停车位	充电设施停车泊位不应低于总车位的20%(审批总停车为个数为261个，需配建53个。)	地下室负一层	3个	3个	/		
8	非机动车		按不少于2平方米/100平方米计容建筑面积配建非机动车位(计容面积≤23700m <sup>2</sup> ，需配置474m <sup>2</sup> 。)	8-10#楼室外地面 7#楼西侧室外地面	508.668 m <sup>2</sup> (用地面积)	508.668 m <sup>2</sup>	全体业主	满足	

说明：本项目配套设施设置要求依据《条字第2022-003号三明市瑞云智慧新城E-07地块国有建设用地使用权出让规划设计条件》

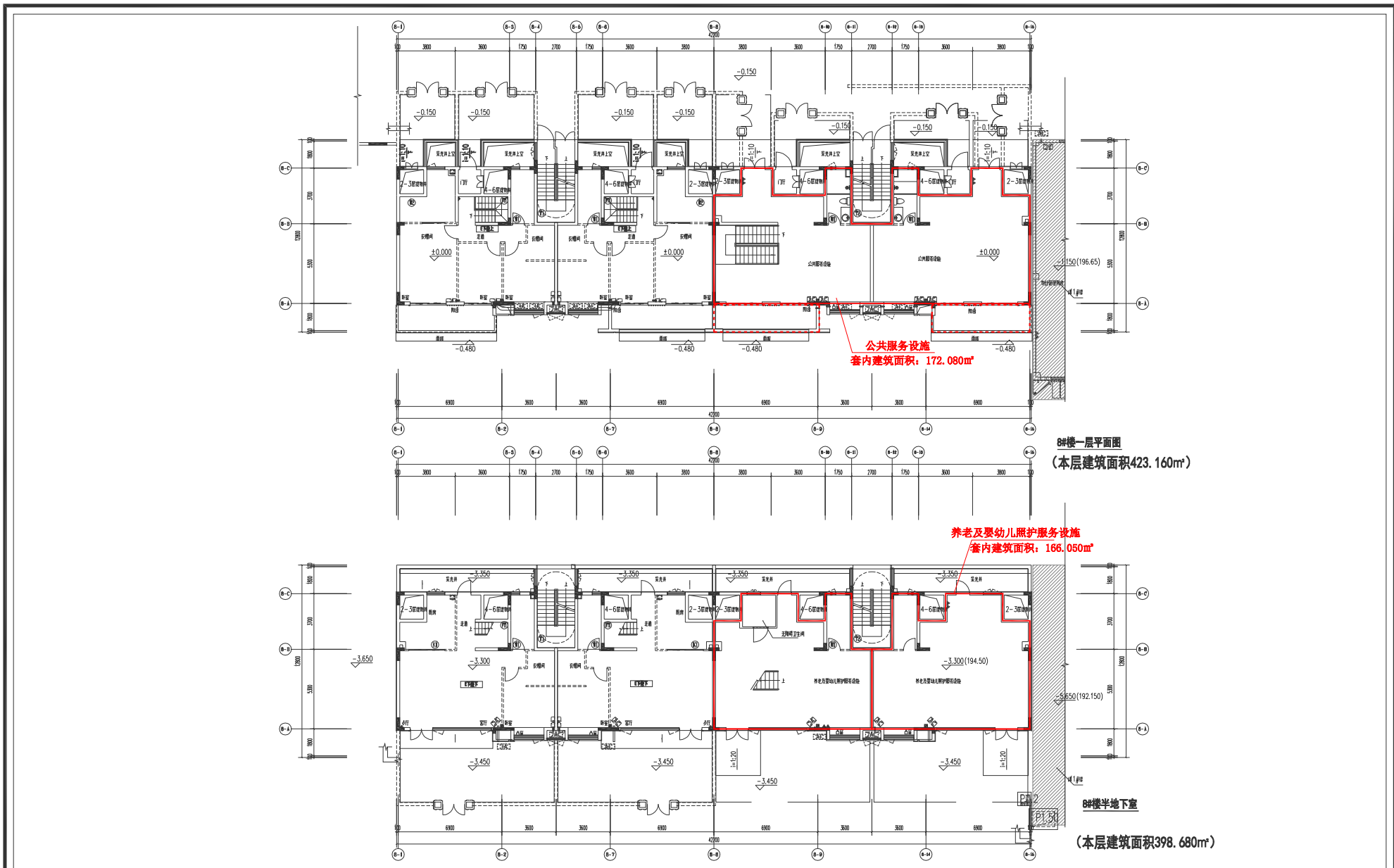
# 瑞云府邸B区竣工总平图



测量单位 福建省海丝数字科技有限公司 (乙测资字35506562) 联系地址: 三元区新市中路395号下洋综合文化大楼7楼	测量员:	王江、赖斌	绘图员:	王江	审核员:	池帮得
	测量时间:	2024.08.20	绘图时间:	2024.08.25	审核时间:	2024.08.30

项目名称: 瑞云福邸B区8#楼  
建设地点: 三元区陈大镇

# 建筑物各层平面图

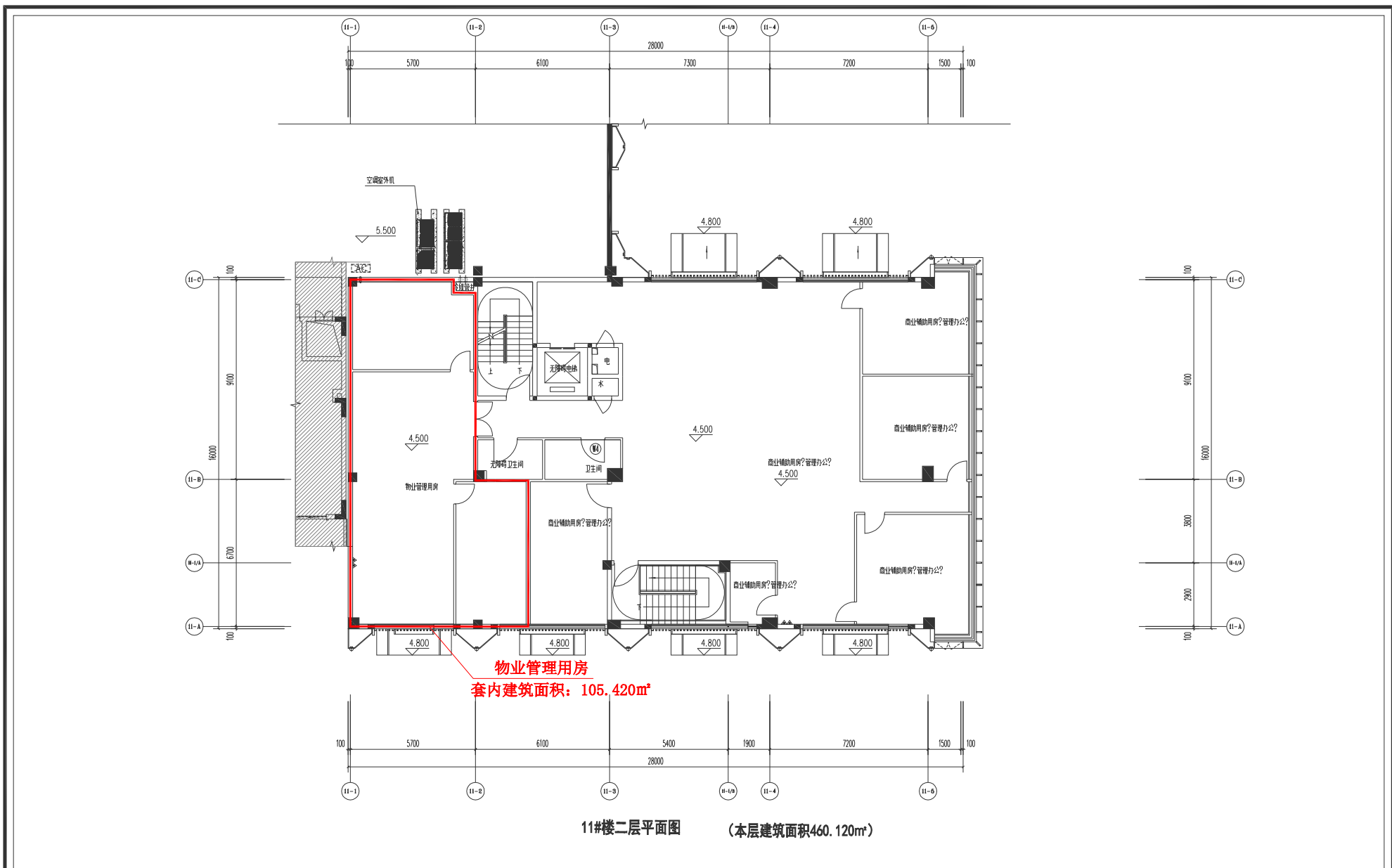


测量单位 福建省海丝数字科技有限公司  
(乙测资字35506562)  
联系地址: 三元区新市中路395号下洋综合文化大楼7楼

测量员:	王江、陈伟	绘图员:	王江	审核员:	池帮得
测量时间:	2024. 08. 20	绘图时间:	2024. 08. 25	审核时间:	2024. 08. 30

项目名称: 瑞云福邸B区11#楼  
建设地点: 三元区陈大镇

# 建筑物各层平面图

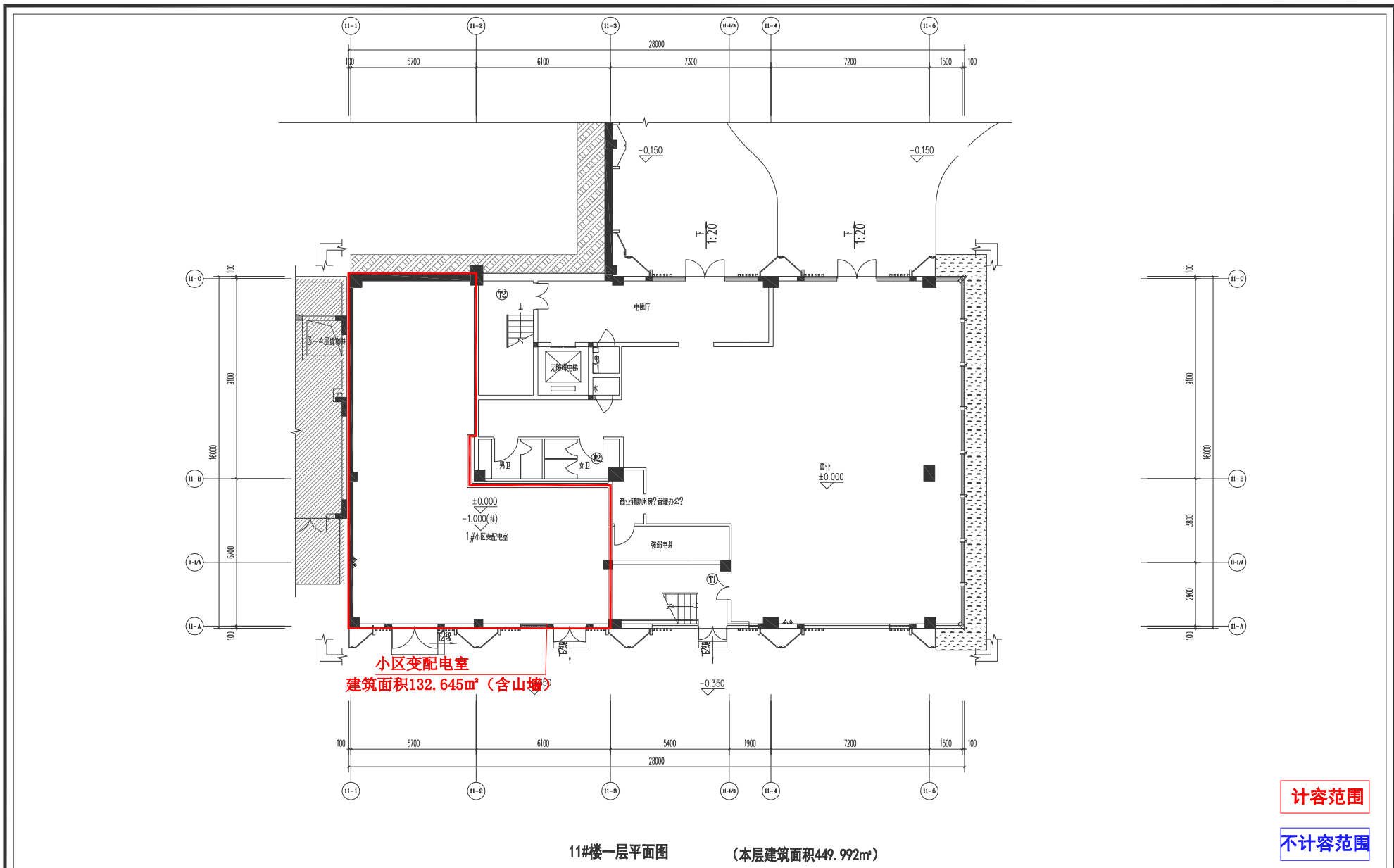


测量单位 福建省海丝数字科技有限公司  
(乙测资字35506562)  
联系地址: 三元区新市中路395号下洋综合文化大楼7楼

测量员:	王江、陈伟	绘图员:	王江	审核员:	池帮得
测量时间:	2024.08.20	绘图时间:	2024.08.25	审核时间:	2024.08.30

项目名称: 瑞云福邸B区11#楼  
建设地点: 三元区陈大镇

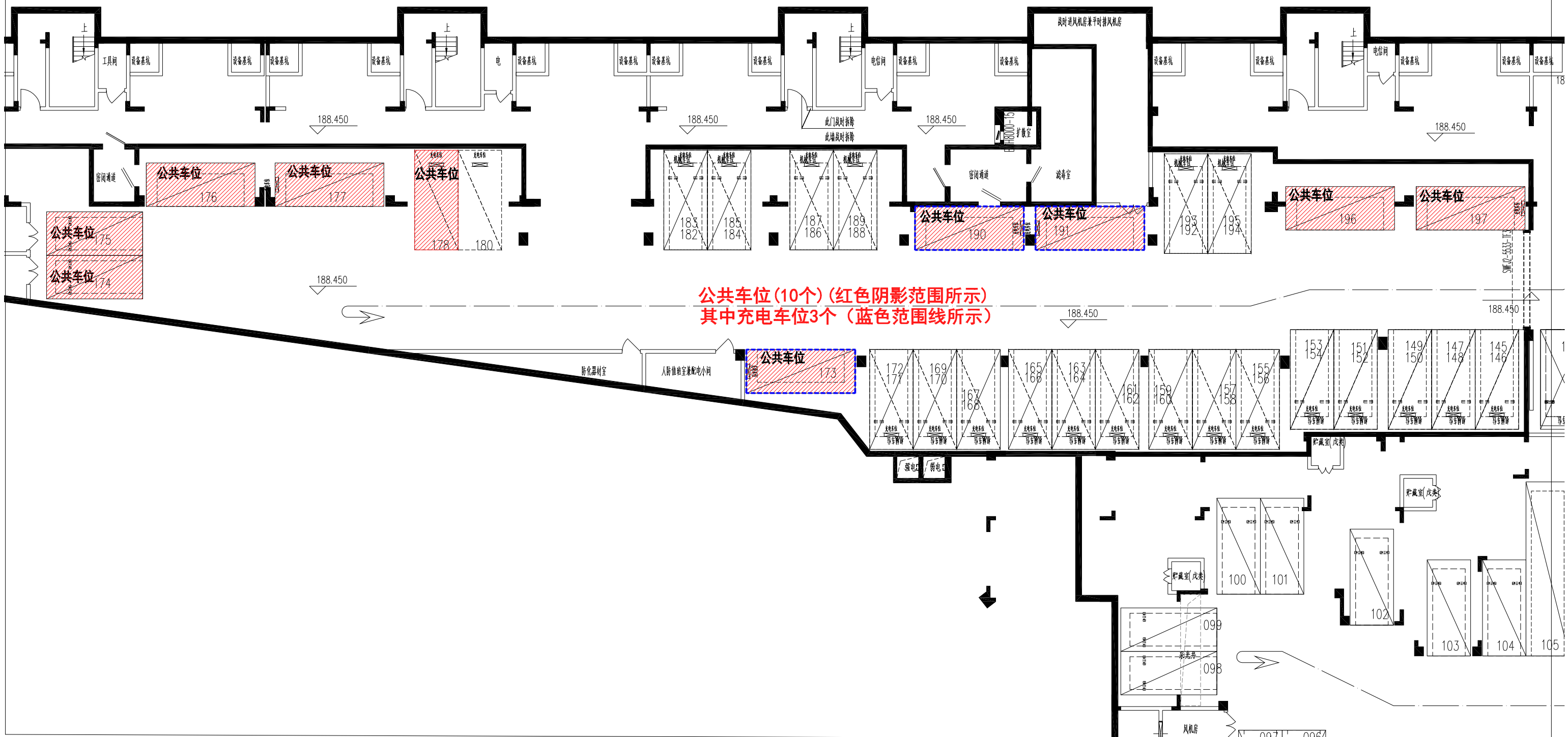
# 建筑物各层平面图



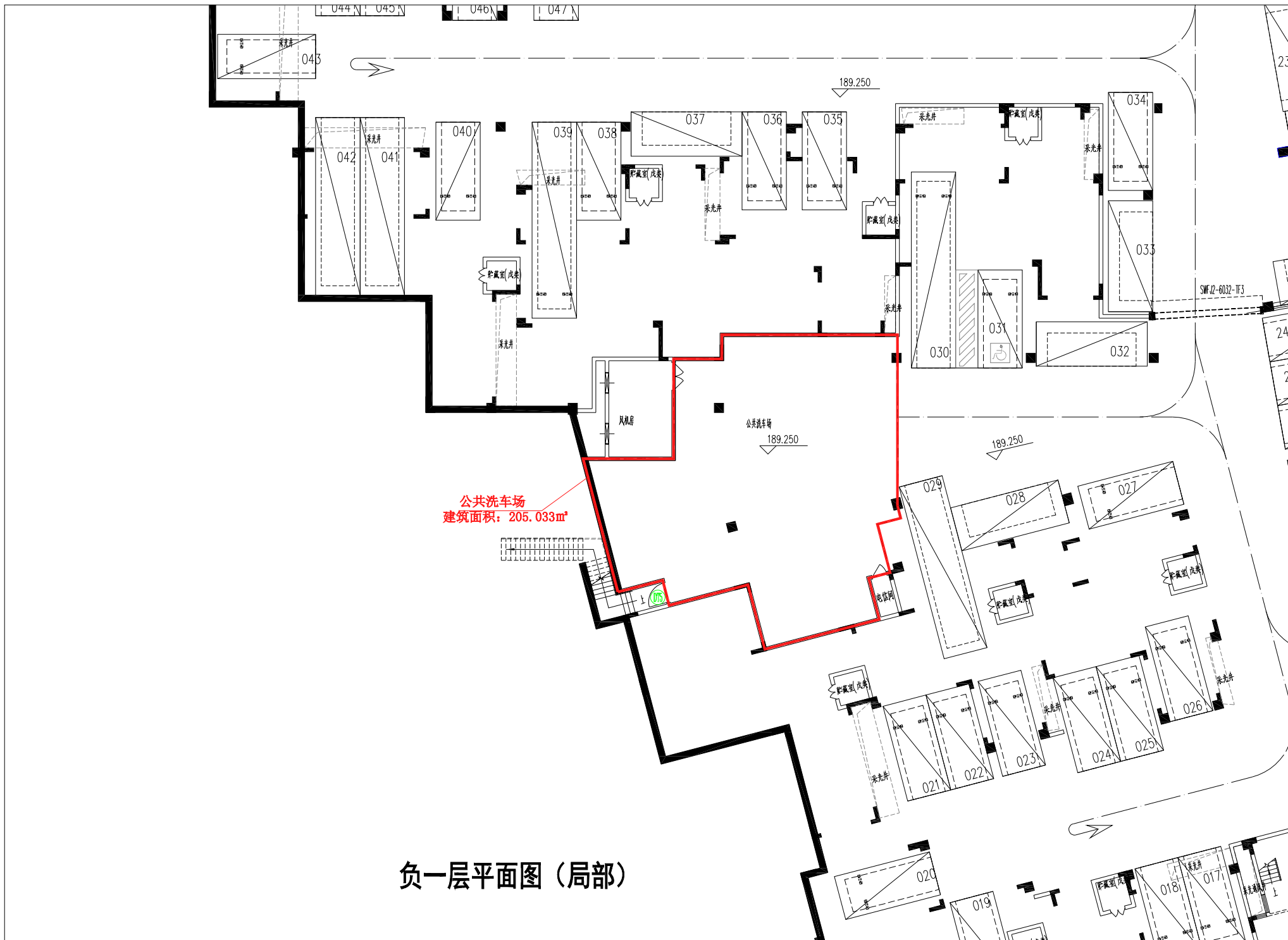
测量单位 福建省海丝数字科技有限公司  
(乙测资字35506562)  
联系地址: 三元区新市中路395号下洋综合文化大楼7楼

测量员:	王江、陈伟	绘图员:	王江	审核员:	池帮得
测量时间:	2024.08.20	绘图时间:	2024.08.25	审核时间:	2024.08.30

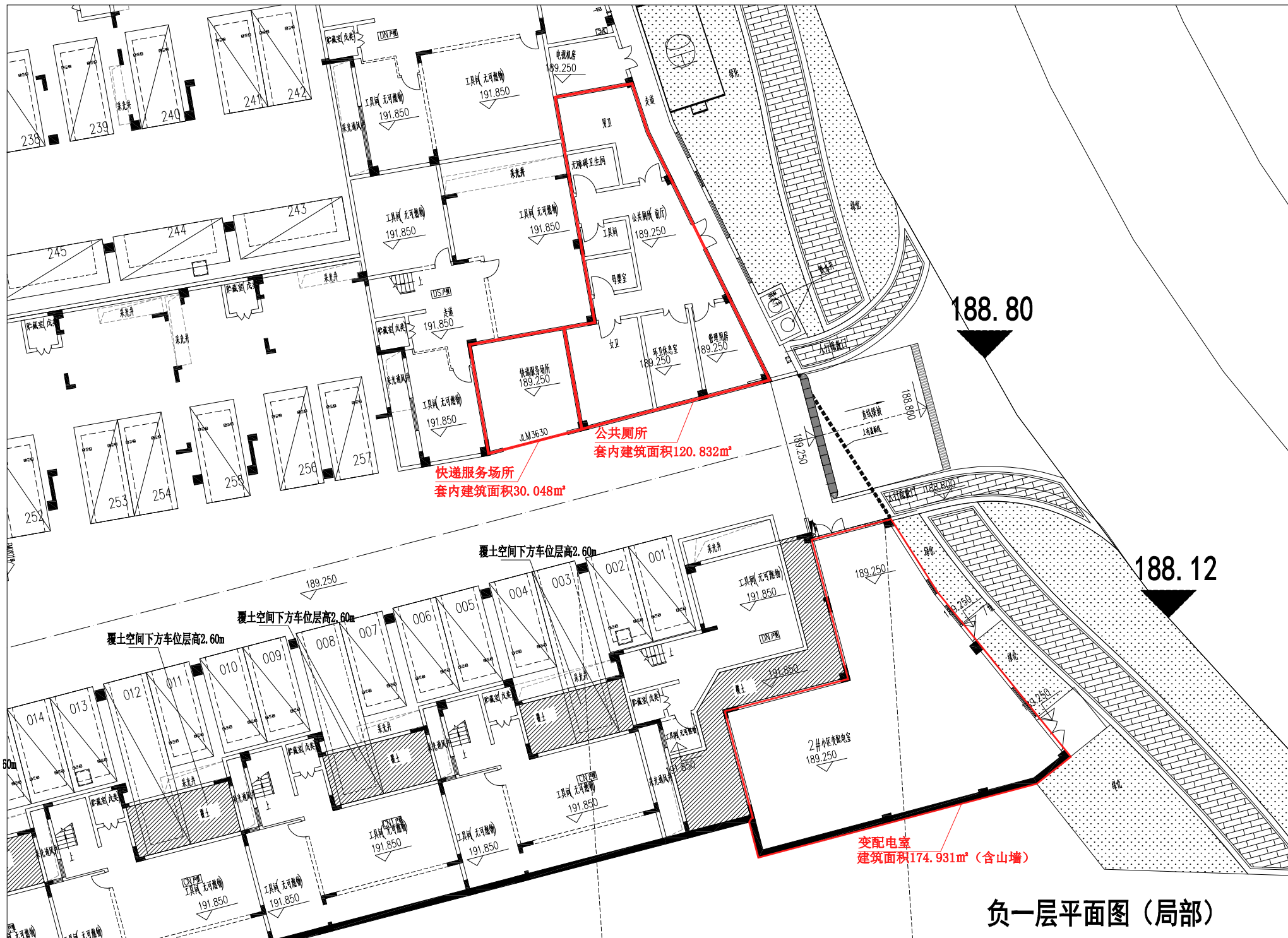
# 负一层平面图 (局部)



公共车位 (10个) (红色阴影范围所示)  
其中充电车位3个 (蓝色范围线所示)



负一层平面图 (局部)



快递服务场所  
套内建筑面积30.048m<sup>2</sup>

公共厕所  
套内建筑面积120.832m<sup>2</sup>

变配电室  
建筑面积174.931m<sup>2</sup> (含山墙)

188.80

188.12

负一层平面图 (局部)