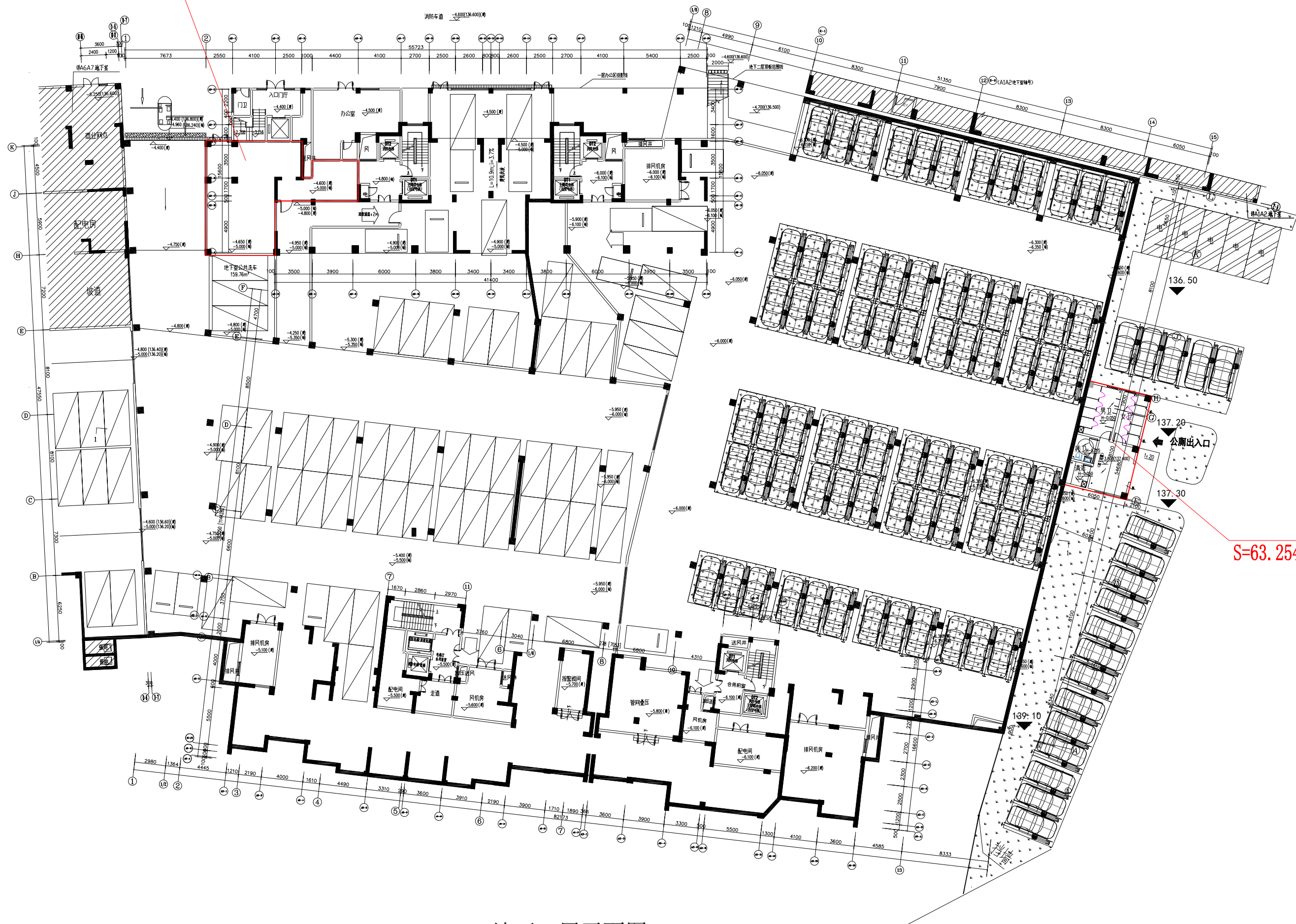


一建·沁园春(下洋省一建棚户区改造A地块)项目

序号	公共设施	出让条件/规划设计条件配置要求	规划实施情况				
			所处位置	面积（㎡）或数量（个）	合计（㎡或个）	权属	备注
1	社区用房	建筑面积≥420平方米	A1#楼二层	302.755	425.012	政府	
			A2#楼一层	122.257			
2	物业用房	建筑面积≥378平方米	A2#楼一层	140.962	407.927	全体业主	
			A3#楼一层	167.560			
			A7#楼一层	49.710			
			A8#楼一层	49.695			
3	社区养老服务用房	建筑面积≥300平方米	A2#楼一层	302.946	302.946	政府	
4	公厕	建筑面积≥60平方米	二期负一层地下室	63.254	63.254	政府	
5	社区公共洗车场	建筑面积≥100平方米	二期负一层地下室	106.574	106.574	政府	
6	公共停车位	公共停车位个数≥150个	沁园春C·D地块地下室	43	150	政府	
			A8#楼出入口处	13			
			二期负二层地下室	94			
7	城市广场	用地面积≥1000平方米	地块西北方侧	1029.154	1029.154	政府	
8	变配电室	\	\	\	\	\	
9	开闭所	\	\	\	\	\	

说明：本项目配套设施设置要求依据《条字第2017-008号三元区350403-06-E-20A地块(下洋省一建棚户区改造A地块)国有建设用地使用权出让规划设计条件》。

公共洗车场  
S=106.574m<sup>2</sup> (建筑面积)



公厕  
S=63.254m<sup>2</sup> (建筑面积)

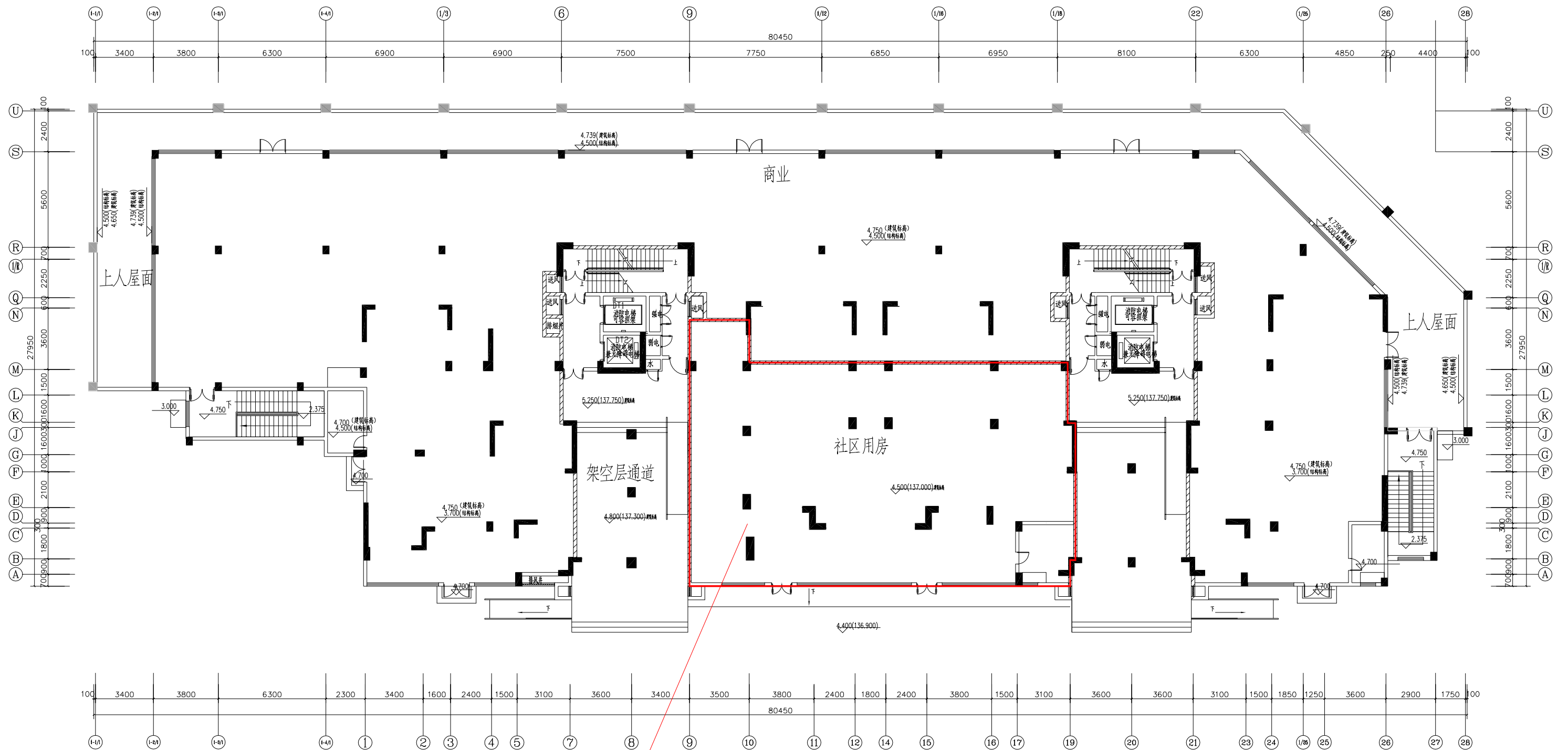
地下一层平面图

公共停车位94个



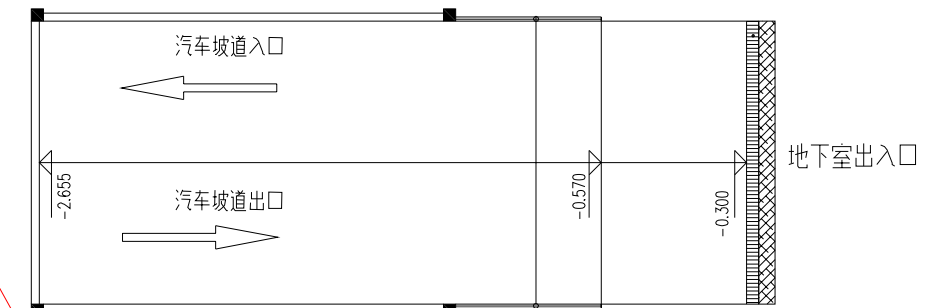
地下二层平面图





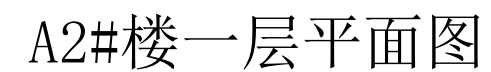
社区用房  
 $S=302.755\text{m}^2$  (建筑面积)

A1#楼二层平面图



$S=140.962\text{m}^2$  (建筑面积)

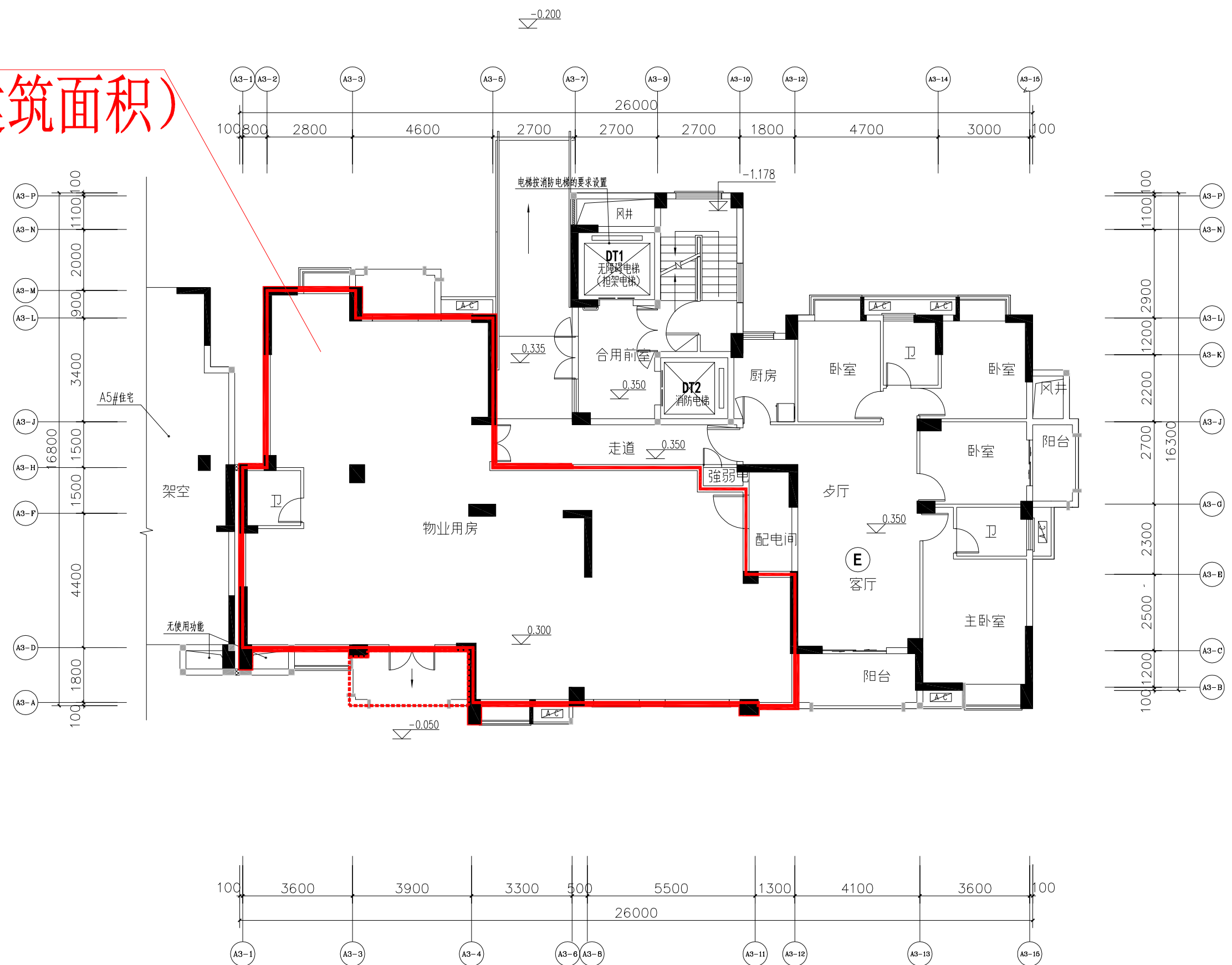
$S=302.946\text{m}^2$  (建筑面积)



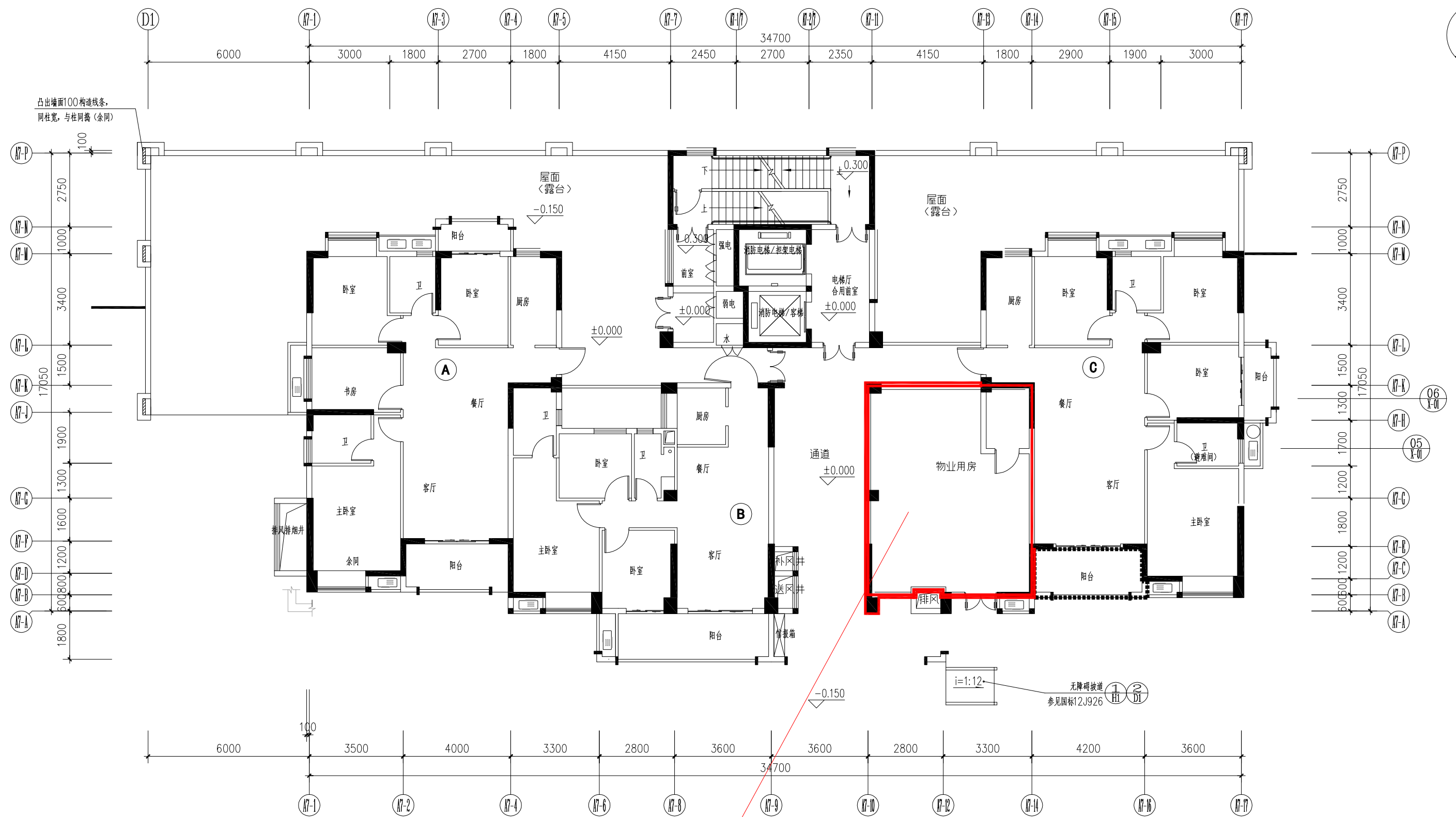
$S=122.257\text{m}^2$  (建筑面积)

# 物业用房

S=167.560m<sup>2</sup> (建筑面积)



A3#楼一层平面图

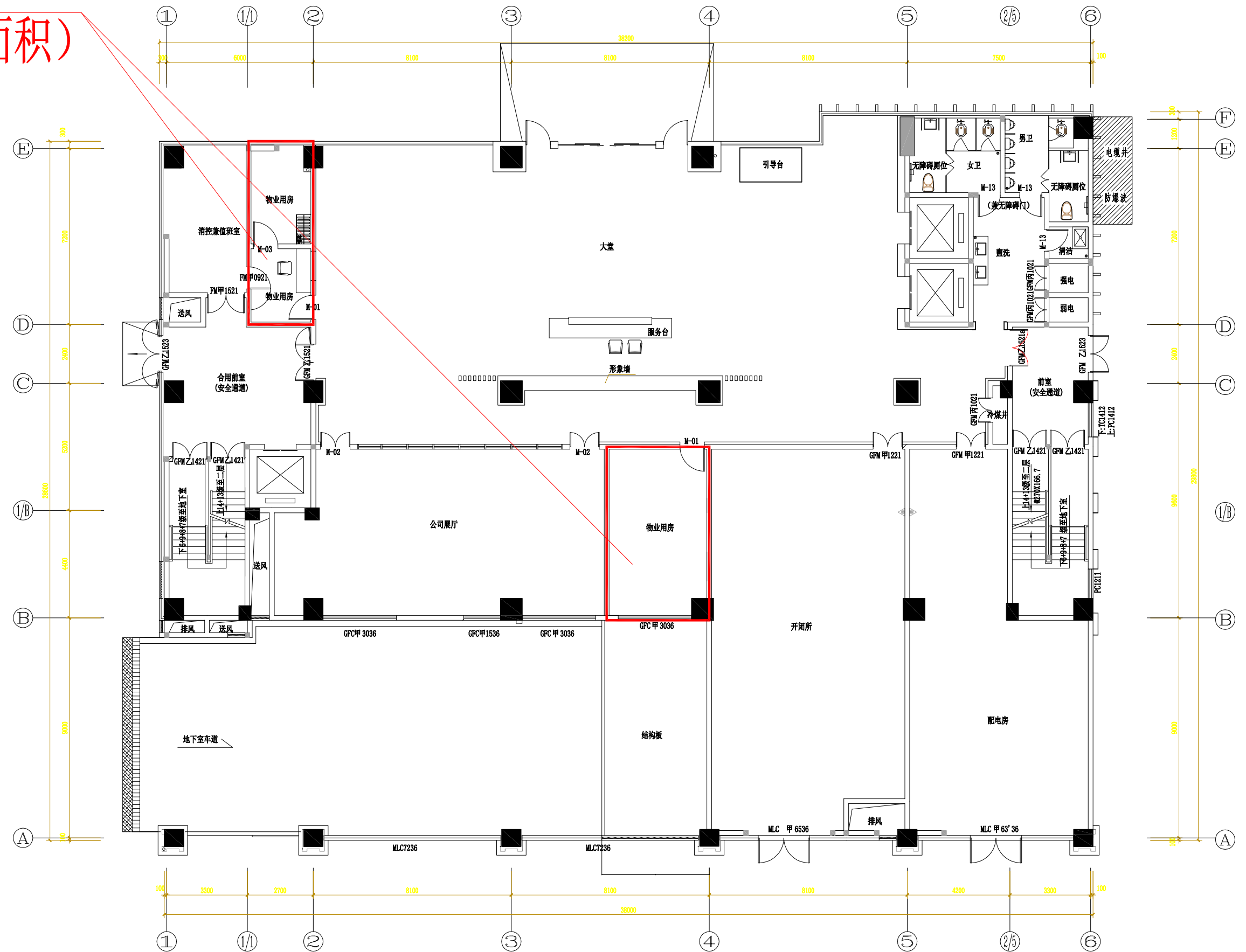


一层平面图

物业用房  
 $S=49.710\text{m}^2$  (建筑面积)

# 物业用房

S=49.695m<sup>2</sup> (建筑面积)



A8#楼一层平面图





