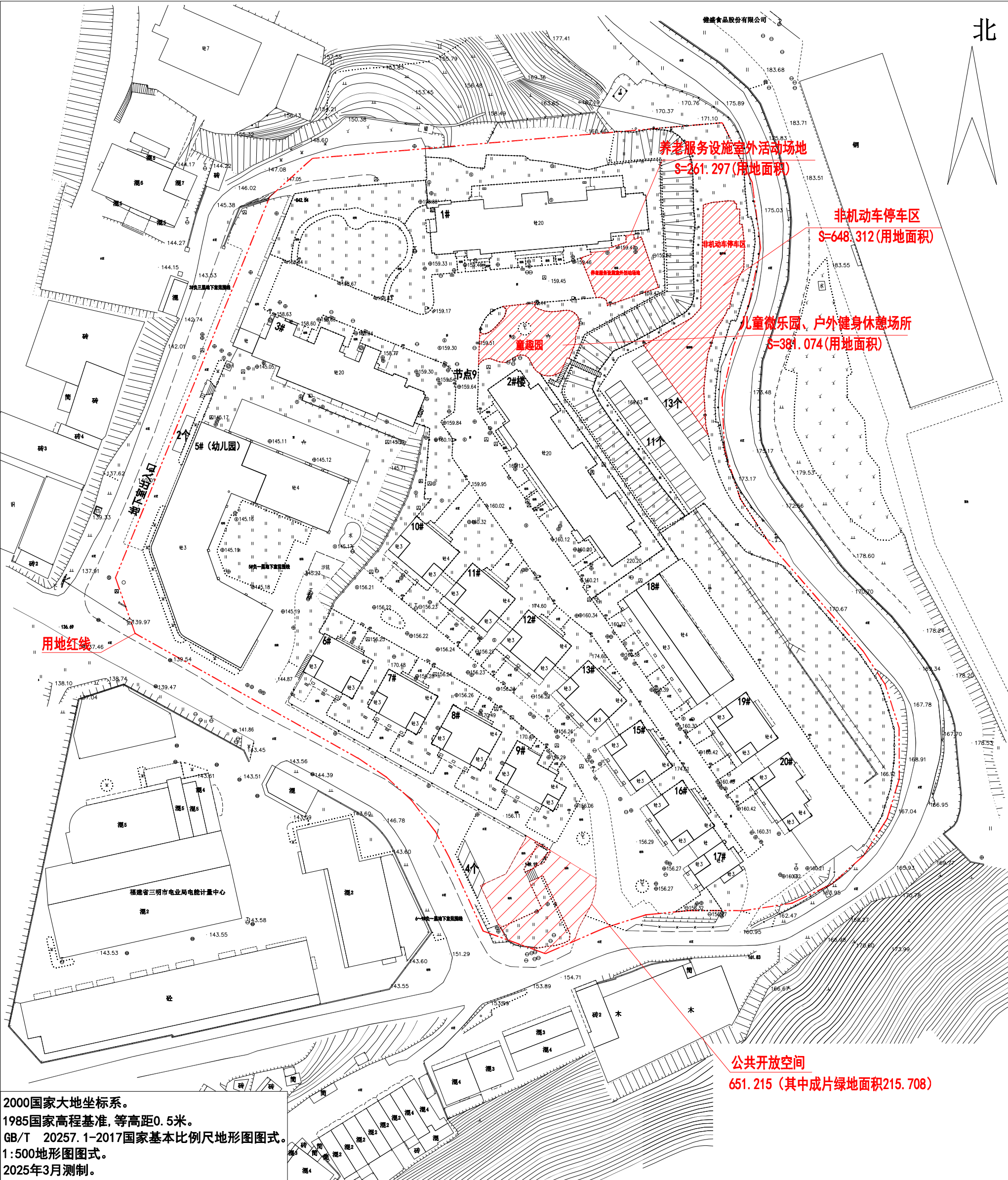


碧湖山庄规划实施情况表—公共配套设施清单							
序号	公共设施	出让条件配置要求	规划实施情况				
			所处位置	面积（㎡）或数量（个）	合计（㎡或个）	权属	备注
1	居家养老服务用房	套内建筑面积≥600平方米	1#楼一层	600.590	600.590	政府	
2	物业管理用房	套内建筑面积≥180平方米	3#楼一层	180.195	180.195	全体业主	
3	快递服务场所	套内建筑面积≥40平方米	3#楼一层	40.269	40.269		
4	小区公共服务用房	套内建筑面积≥600平方米	2#楼一层	600.505	600.505		
5	幼儿园	建筑面积≥5200平方米，12+1班	5#楼	5200.278	5200.278	政府	含半墙
		用地面积≥5200平方米		5200.119	5200.119		
6	社会停车位	无偿配建50个社会公共停车位（集中安置于幼儿园地下室）	幼儿园负一层地下室	50	50	政府	
7	非机动车停车位	按《福建省城市规划管理技术规定》执行	1#东侧	648.312	648.312		每户建筑面积>150㎡、90~150㎡，1户1个车位，共计355户。满足省规要求。

8	儿童微乐园、户外健身休憩场所	用地面积≥300平方米	2#楼西侧	381.074	381.074	全体业主	
9	养老服务设施室外活动场地	用地面积≥200平方米	1#楼南侧	261.297	261.297		
10	公共开放空间	用地面积≥600平方米(其中集中成片绿地不应小于用地面积的30%(180m²))	9#楼南侧	651.215（其中成片绿地面积215.708）	651.215（其中成片绿地面积215.708）	全体业主	

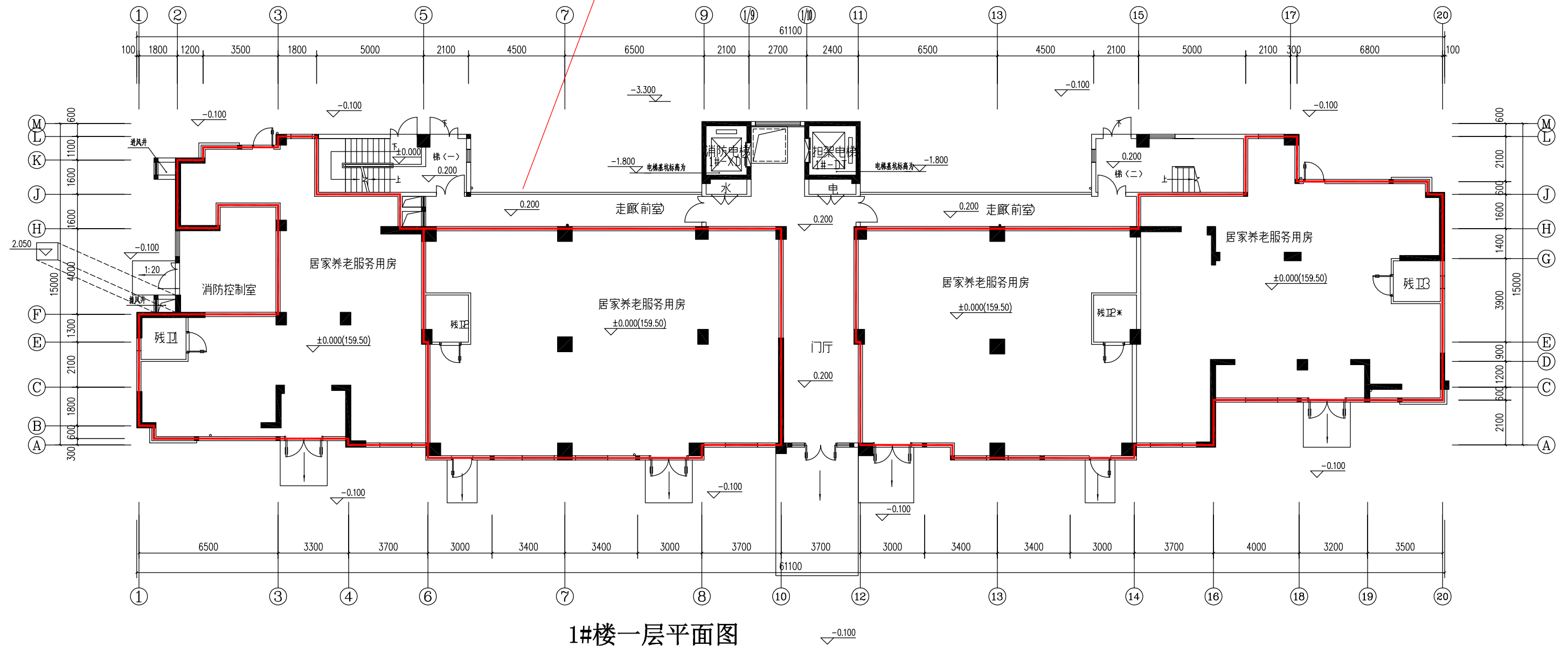
依 《三明市K20地块国有建设用地使用权出让规划条件（条字第2022-017号）》

碧湖山庄项目总平图

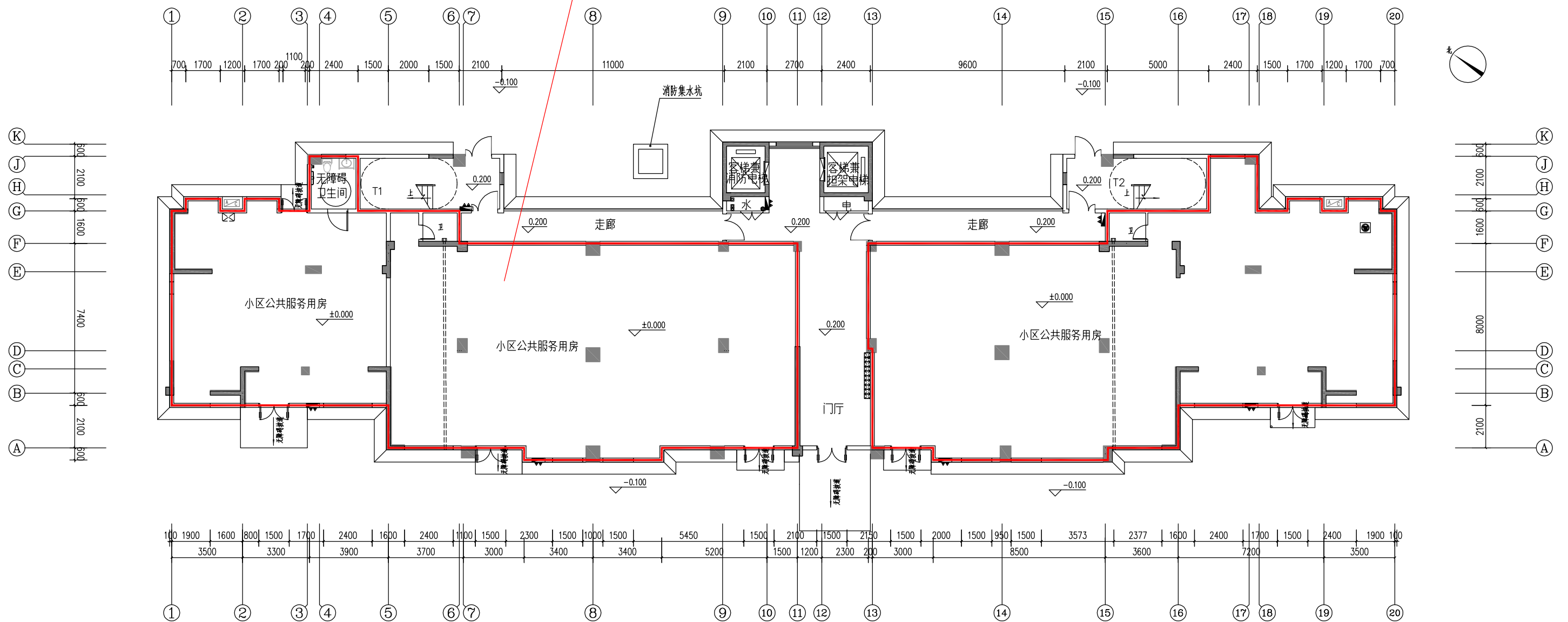


居家养老服务用房

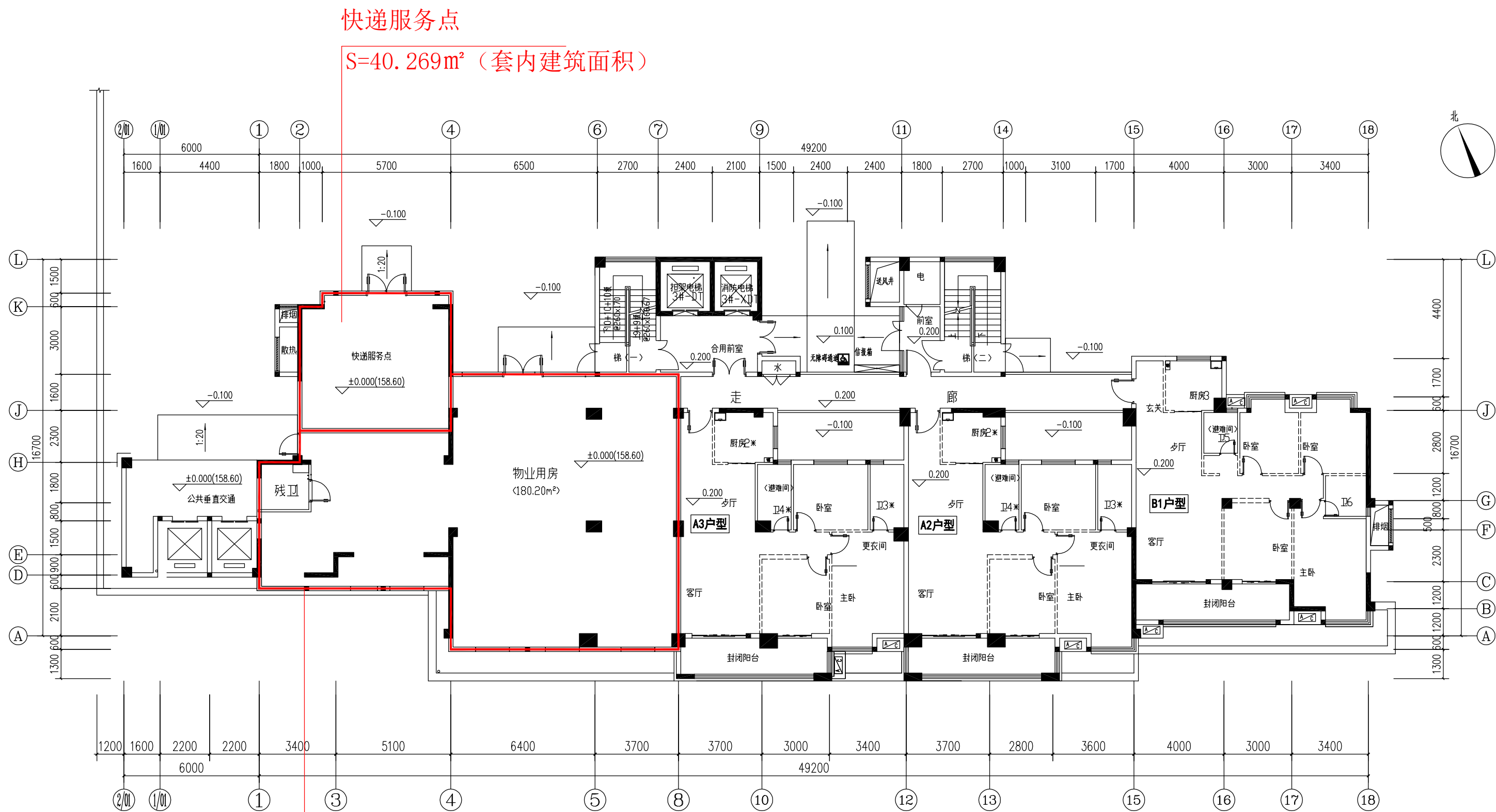
$S=600.590\text{m}^2$ (套内建筑面积)



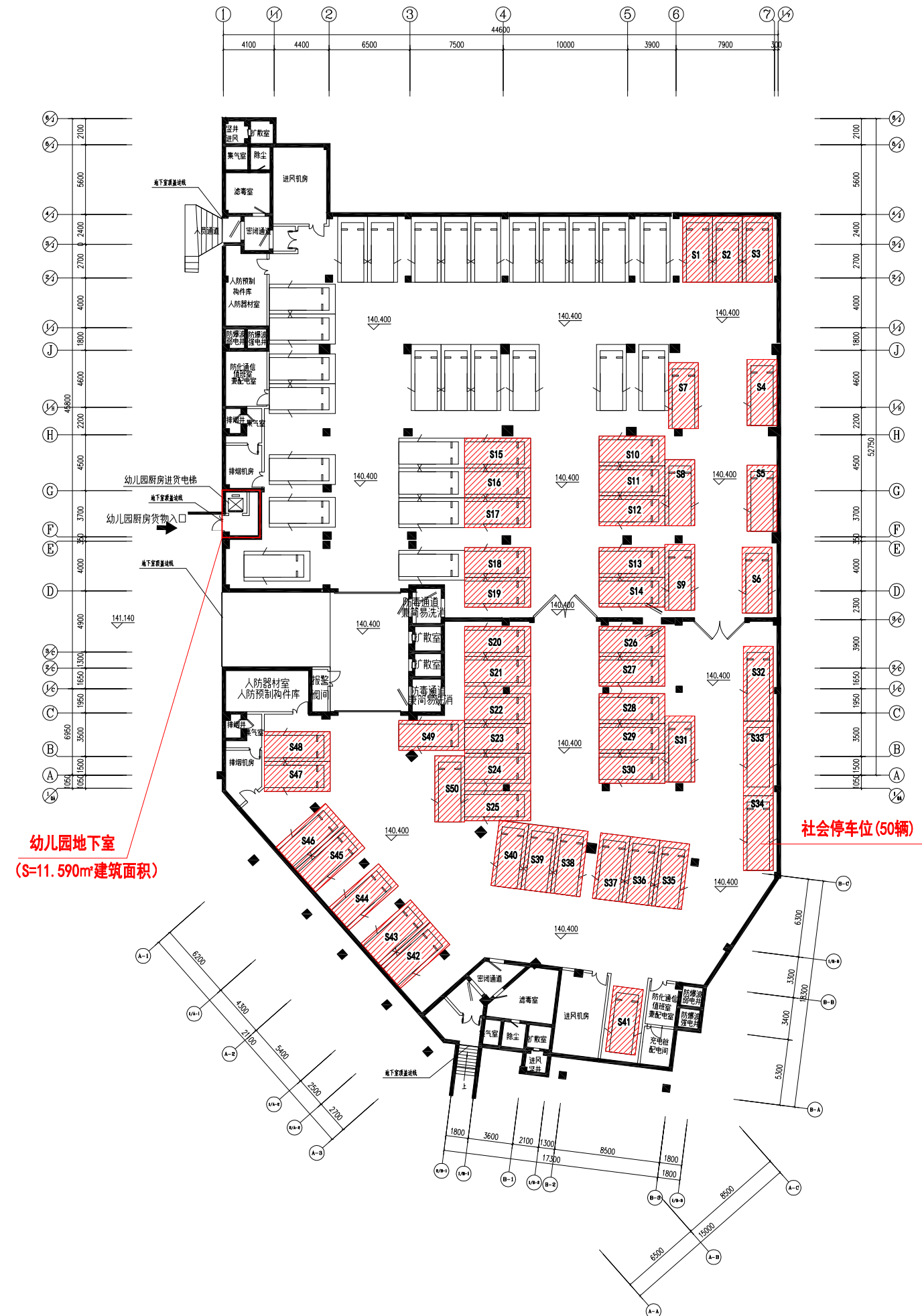
小区公共服务用房
S=600.505m² (套内建筑面积)



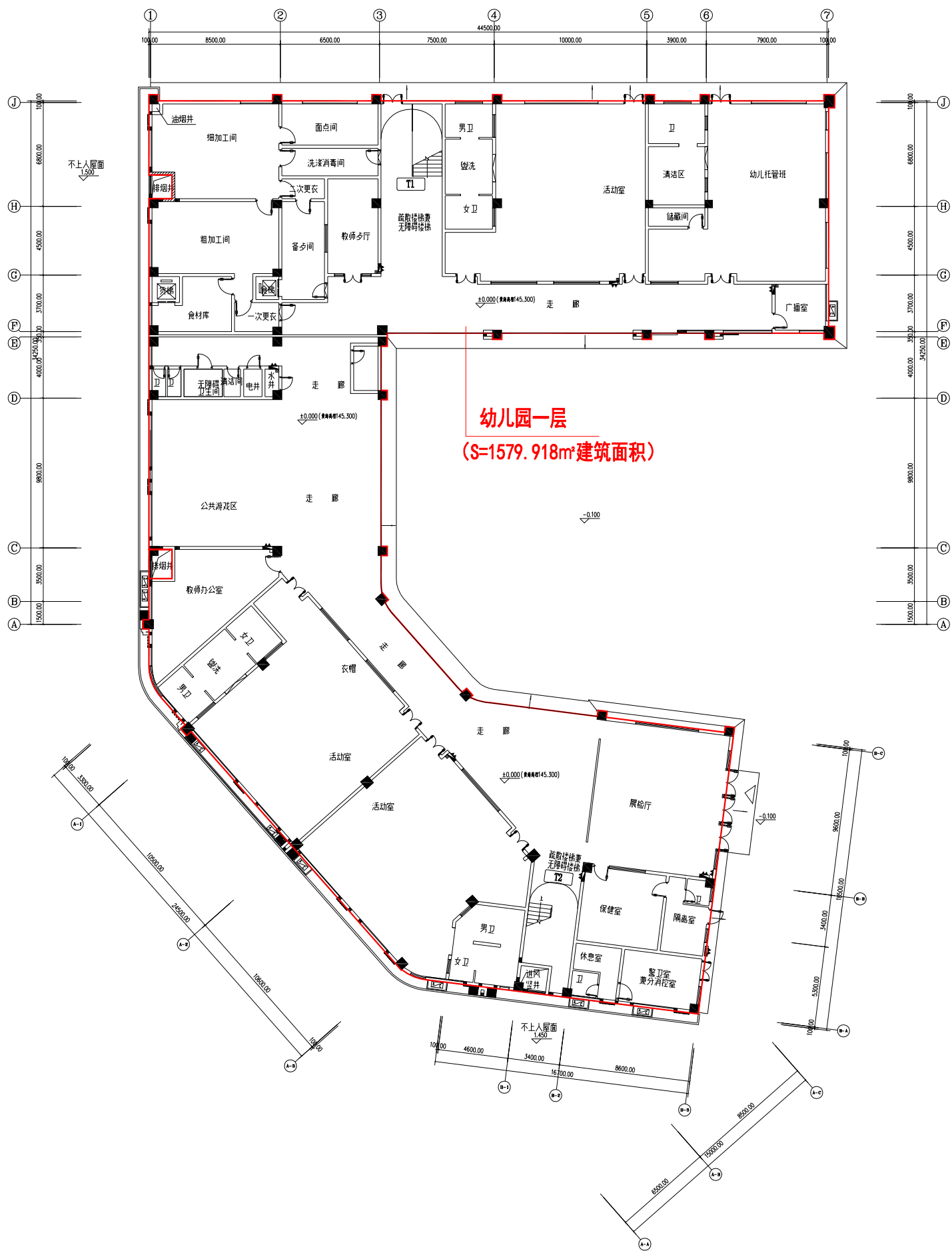
2#楼一层平面图



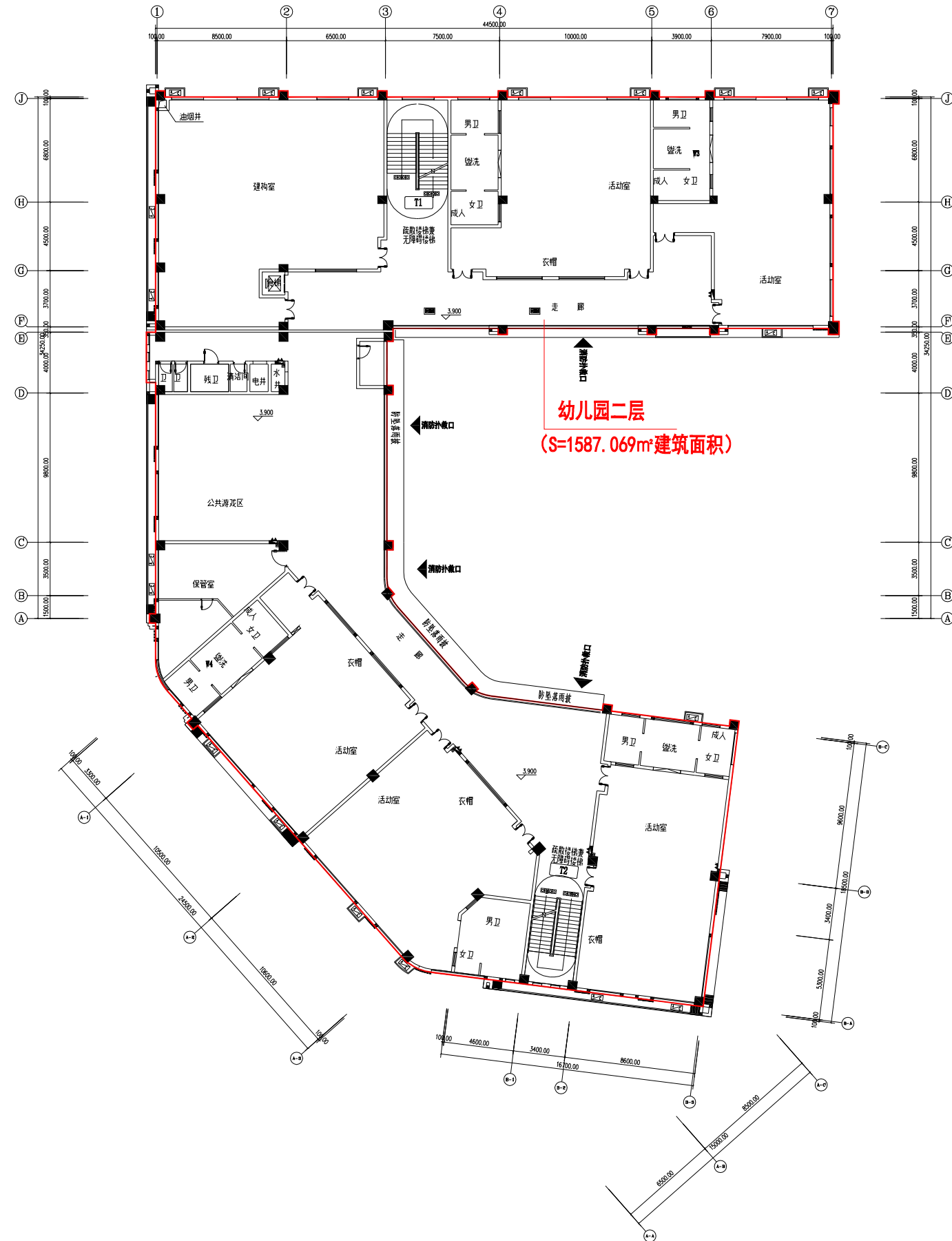
地下室平面图



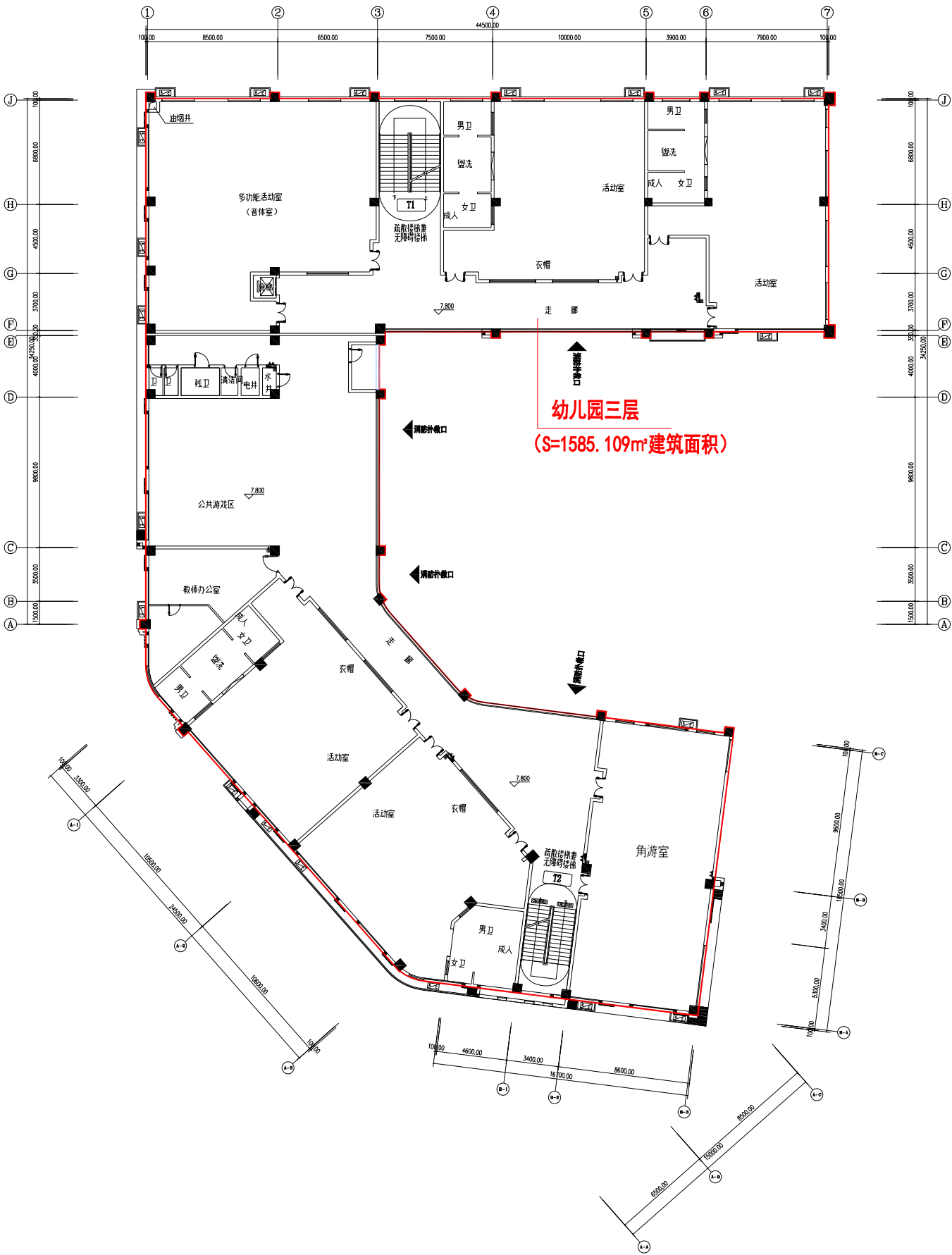
一层平面图



二层平面图



三层平面图



四层平面图

