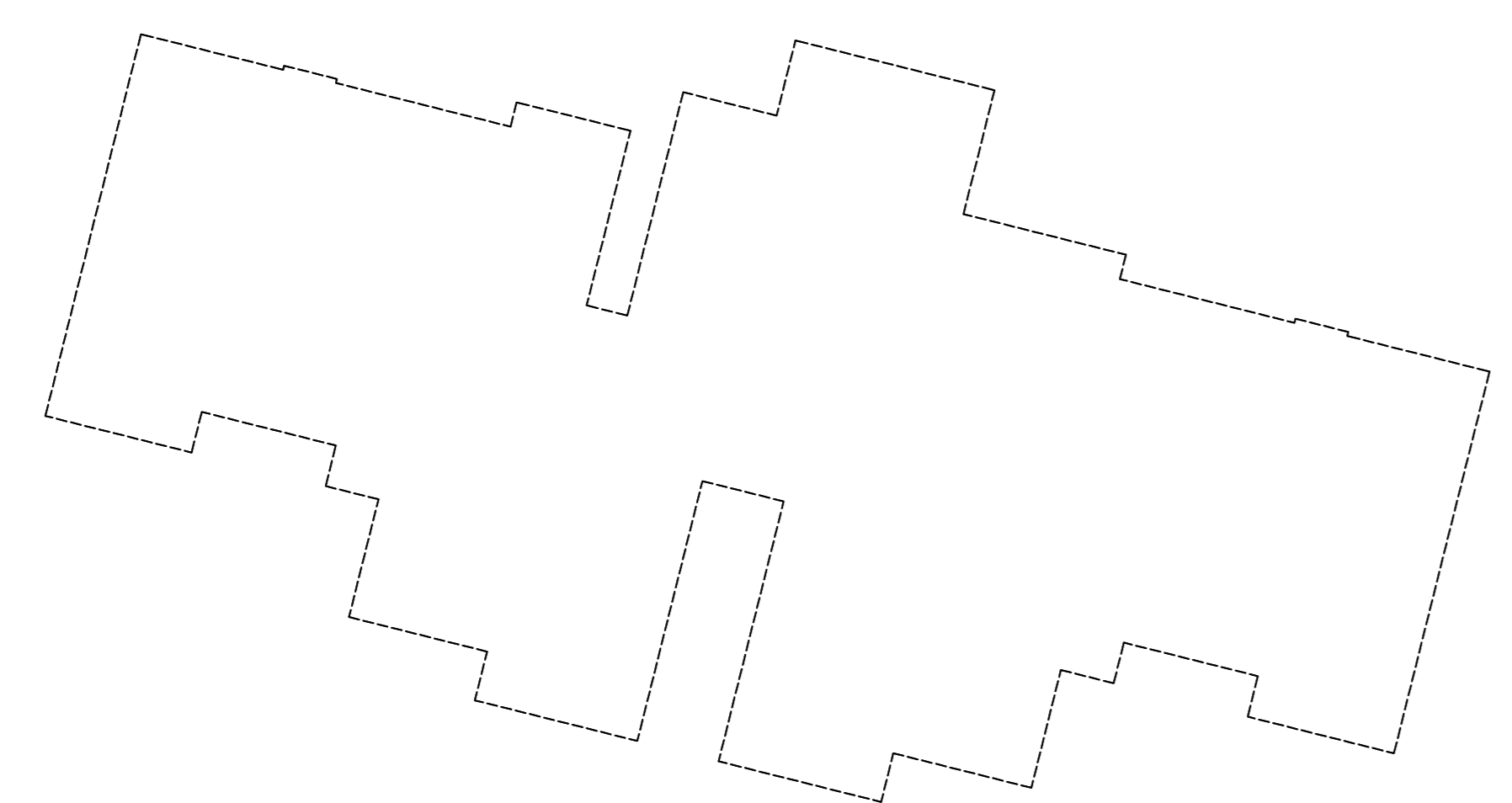


标高-11.250平面图 1:150

- 注: 1. 本层车库面积 2280m<sup>2</sup>
- 2. 10.000标高于地坪标高 179.250。
- 3. 本层有面积大于防火分区 (面积<1000平方米), 设备用房为1个独立防火分区 (面积<1000平方米), 详见《防火分区图》。
- 4. 车库停放小汽车31辆 (含微型车6辆)。
- 5. 车库疏散路线按疏散距离不大于20m设置疏散指示标志01J304 3a/114。
- 6. 防火门及疏散门。
- 7. 平注完成面距离主体结构距离关系按注时均为150。



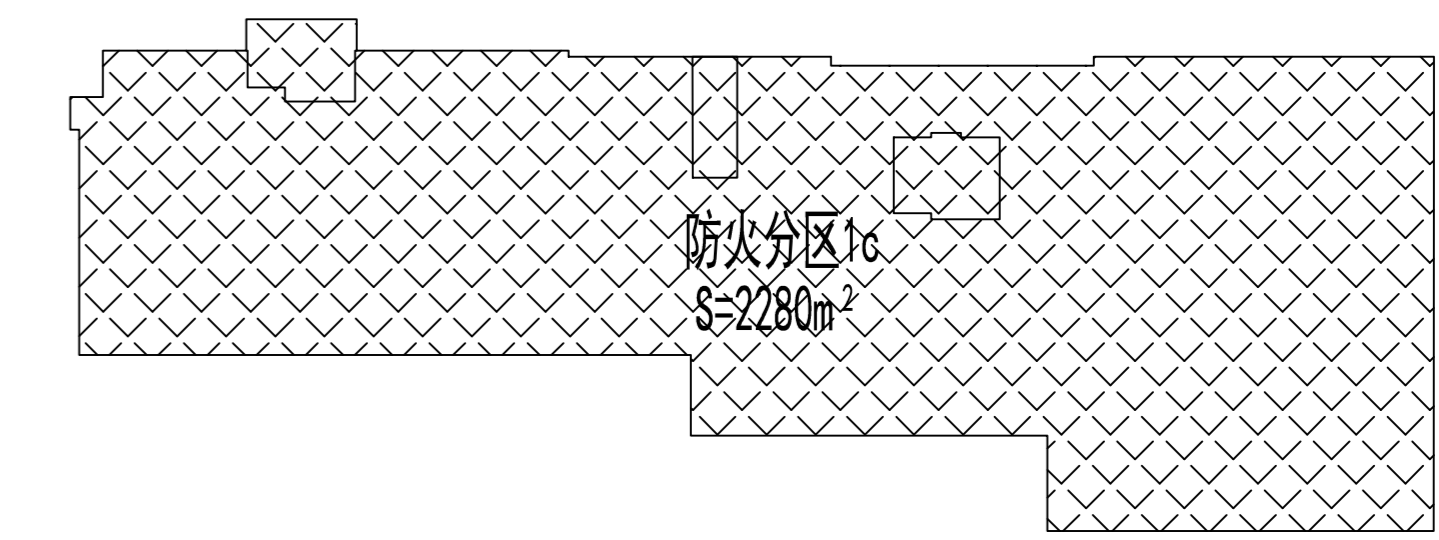
门窗表

类型	设计编号	洞口尺寸(mm)	数量	图集名称	选用型号	备注
甲级门	FM甲1221	1200X2100	1	详图集2.6609	1M01-1221	甲级防火门
	FM甲1521	1500X2100	2	详图集2.6609	1M01-1521	甲级防火门
	FM乙1221	1200X2100	4	详图集2.6609	1M01-1221	乙级防火门
	FM乙1524c	1200X2400	2	详图集2.6609	1M01-1224	乙级防火门(带形)
甲级窗	TC1521	1500X2100	1	详图集02.6603-1		甲级窗
	TC1821	1800X2100	1	详图集02.6603-1		甲级窗
防火门	FM乙.5439	5400X3900	1	详图集2.6609	1.11-5439	

防火分区明细表

防火分区	建筑面积	注:	危险等级	需配置灭火器	实际配置
防火分区1c	S= 2280m <sup>2</sup>	汽车库	甲危险级	14B2B	66具55B.6具89B

灭火器配置表



防火分区示意图

施工图审查单位: CONSTRUCTION DRAWING CHECKED BY 福州建发工程监理咨询有限公司

施工图审查合格书编号: CONSTRUCTION DRAWING CERTIFICATE NO.

图章号/盖章: DRAWING STAMP

注册建筑师执业章: REGISTERED ARCHITECT'S STAMP

注册结构师执业章: REGISTERED ENGINEER'S STAMP

图名: 防火分区示意图

图名: 防火分区示意图

图名: 防火分区示意图

图名: 防火分区示意图

图名: 防火分区示意图

图名: 防火分区示意图

图名: 防火分区示意图

图名: 防火分区示意图

图名: 防火分区示意图

图名: 防火分区示意图