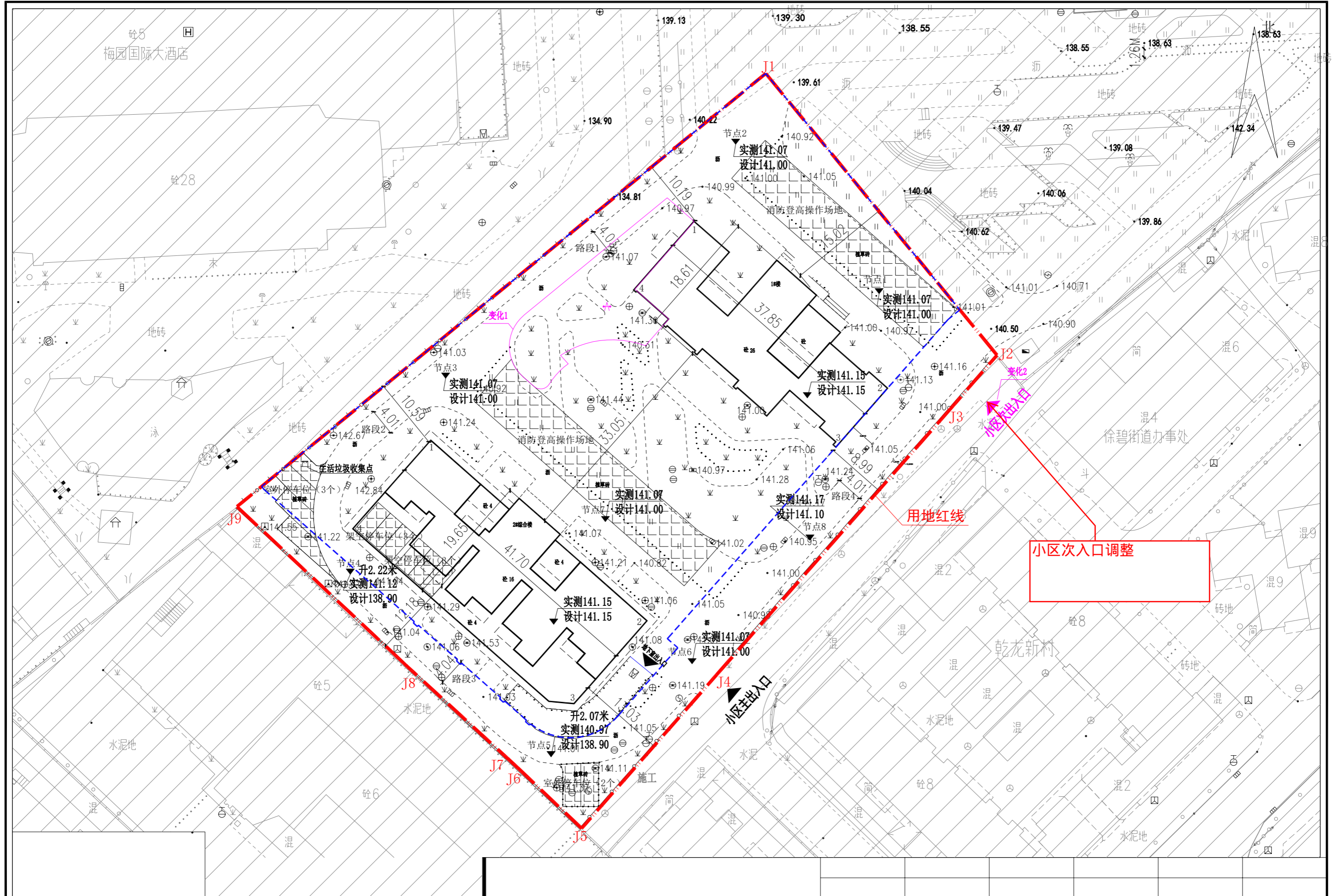
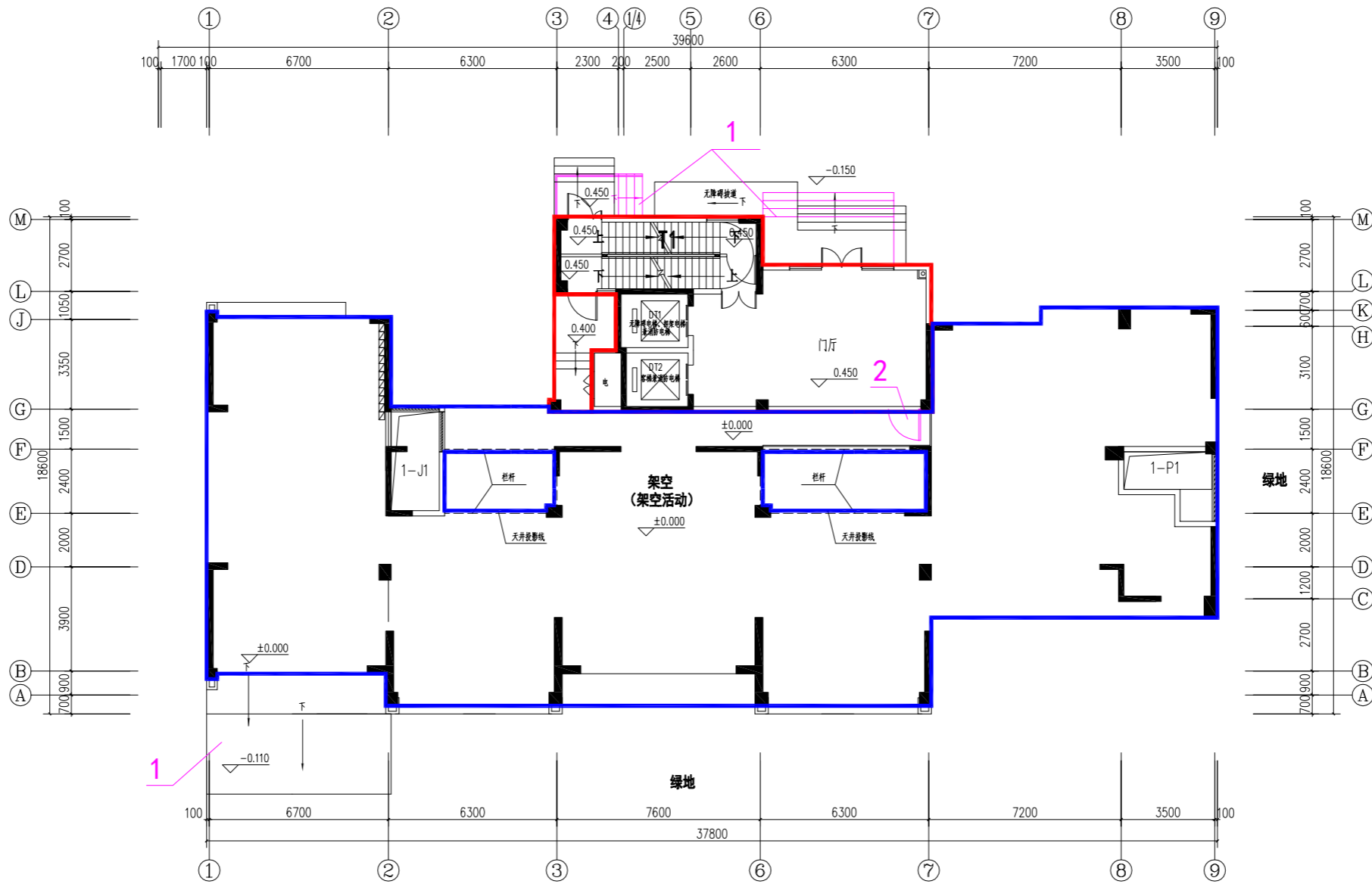


梅园·公馆 竣工总平图



项目名称: 梅园·公馆1#楼
建设地点: 三元区徐碧

建筑物各层平面图



一层平面图

(本层建筑面积=506.915m²)
其中:(不计容建筑面积=415.070m²)
(计容建筑面积=91.845m²)

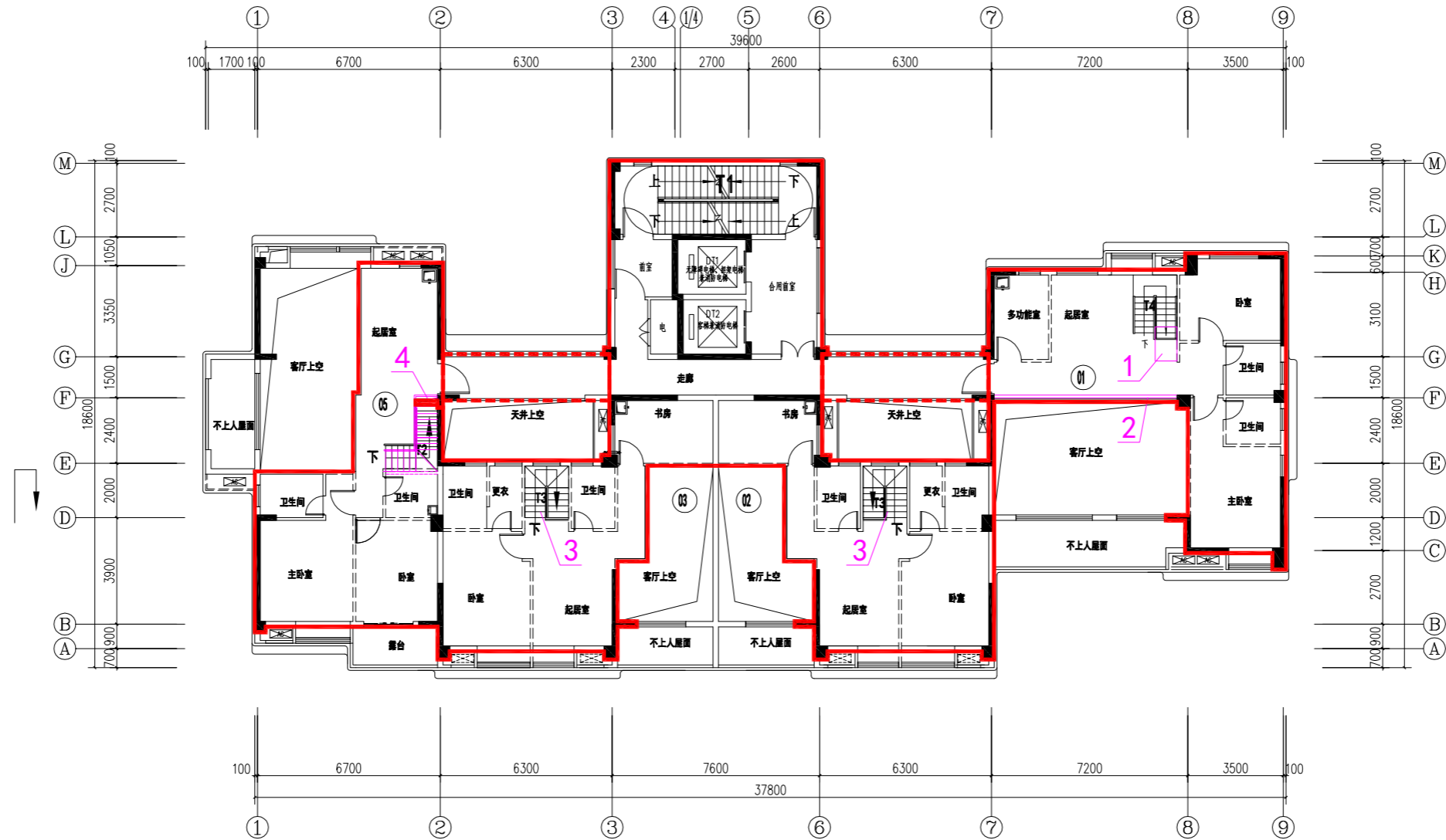
- 1、室外台阶坡道调整。
- 2、取消开门。
- 3、施工图功能名称细化。

图例:

- 计容面积: ———— (Red line)
- 不计容面积: ———— (Blue line)

项目名称: 梅园·公馆1#楼
建设地点: 三元区徐碧

建筑物各层平面图

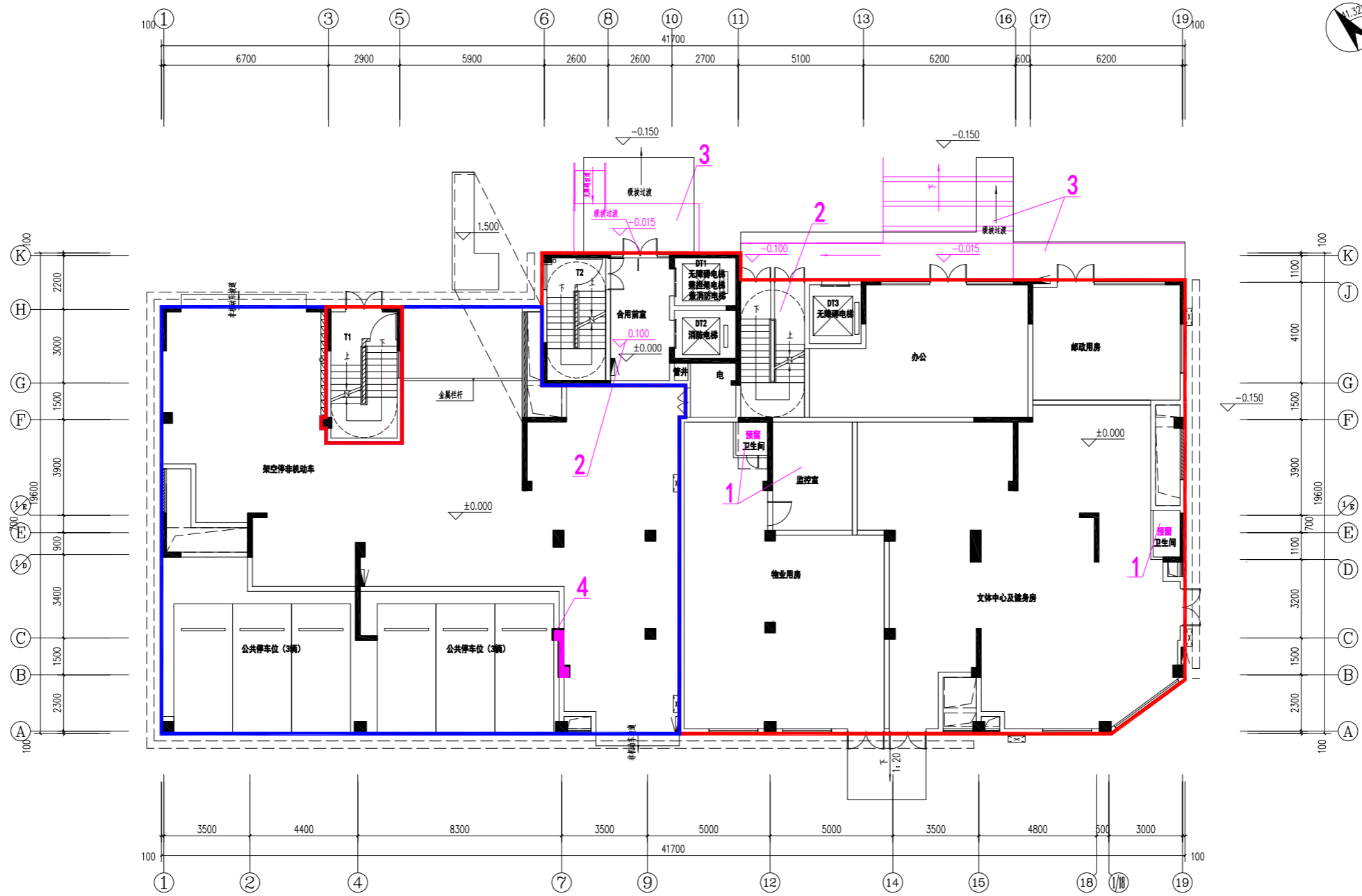


二十六层平面图
(本层建筑面积=337.344m²)

- 1、8交G轴增设楼梯盖板, 面积增加1.000m²。
- 2、F轴交7~8轴墙体往A轴位移0.15m, 面积增加1.005m²。
- 3、施工图细化, 局部功能名称及内梯上下方向调整。
- 4、楼梯调整, 面积增加0.200m²。

项目名称: 梅园·公馆2#楼
 建设地点: 三元区徐碧

建筑物各层平面图



- 1、二次装修内部墙体调整。
- 2、局部标高调整及楼梯上下方向调整。
- 3、6~19轴交J轴往北坡道及台阶取消。
- 4、建施与结施不一致，现场与结施一致。

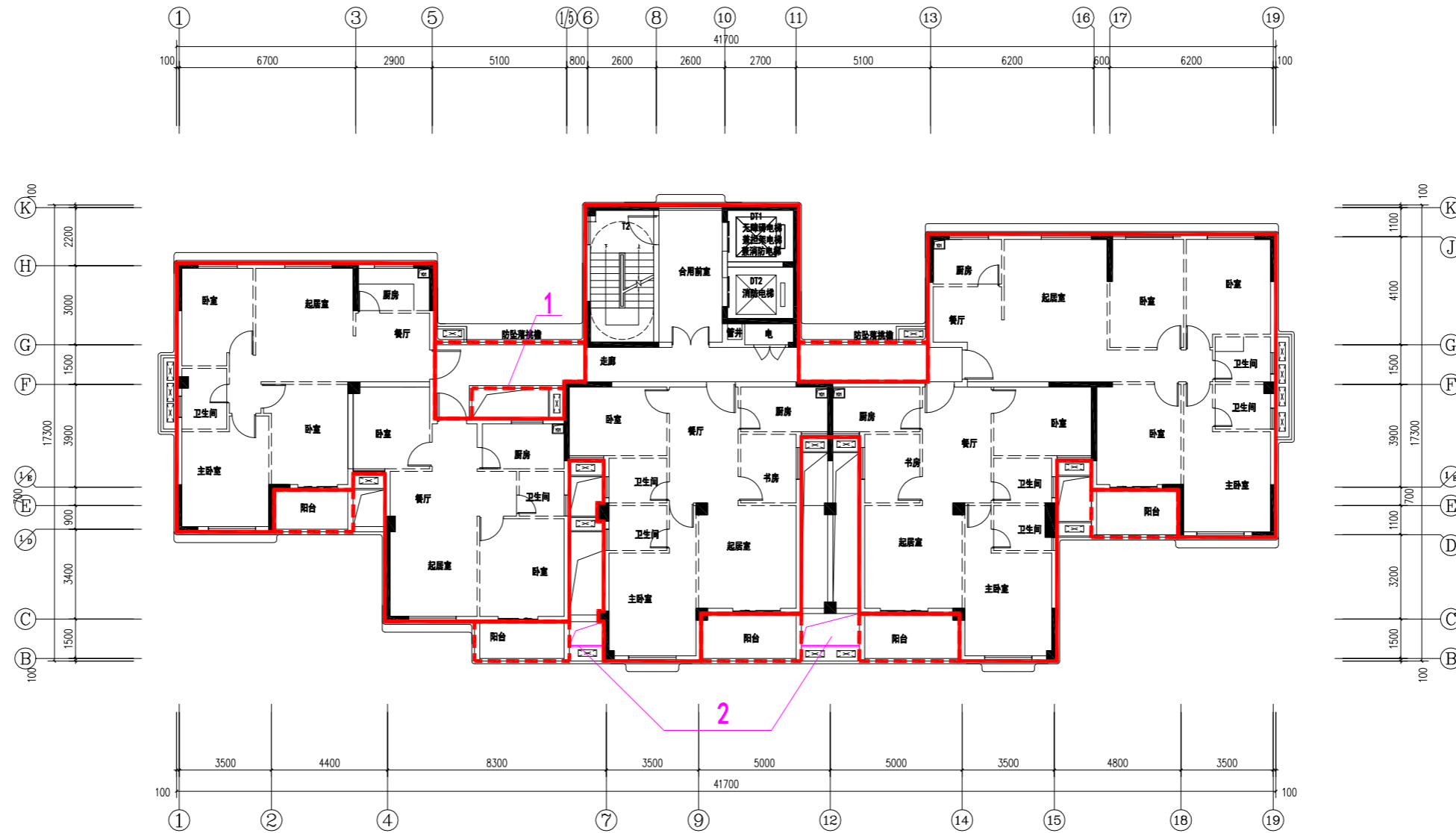
一层平面图
 (本层建筑面积=760.010m²)
 (不计容建筑面积=332.247m²)
 其中:(架空停非机动车面积=332.247m²)

(计容建筑面积=427.763m²)
 其中:(物业用房套内面积=100.064m²)
 (邮政用房套内面积=30.380m²)
 (文体活动及健身房套内面积=150.252m²)
 (办公面积=85.126m²)
 [住宅面积(包含配套设施的外半墙及水电井)=61.941m²]

图例:
 计容面积: ————
 不计容面积: ————

项目名称: 梅园·公馆2#楼
 建设地点: 三元区徐碧

建筑物各层平面图



- 1、建施与结施不一致，现场与结施一致，导致走廊面积增加0.087m²。
- 2、局部空调板大小调整。

六~十六层平面图
 (本层建筑面积=484.351m²)

项目名称: 梅园·公馆地下室
建设地点: 三元区徐碧

建筑物各层平面图



地下二层平时平面图
(本层建筑面积: 4419.240m²)

- 1、地下二层剪力墙结构图与施工图不一致，现场与结构一致导致面积增加1.499m²。
- 2、J~K轴交4~5轴墙体往K轴移0.1m。
- 3、车位位置调整。

项目名称: 梅园·公馆地下室
建设地点: 三元区徐碧

建筑物各层平面图



地下一层平面图
(本层建筑面积: 4745.579m²)

- 1、地下一层柱、剪力墙结构图与施工图不一致现场与结构一致导致面积增加1.074m²。
- 2、住宅配电房内增设封闭空间。
- 3、车位位置调整。