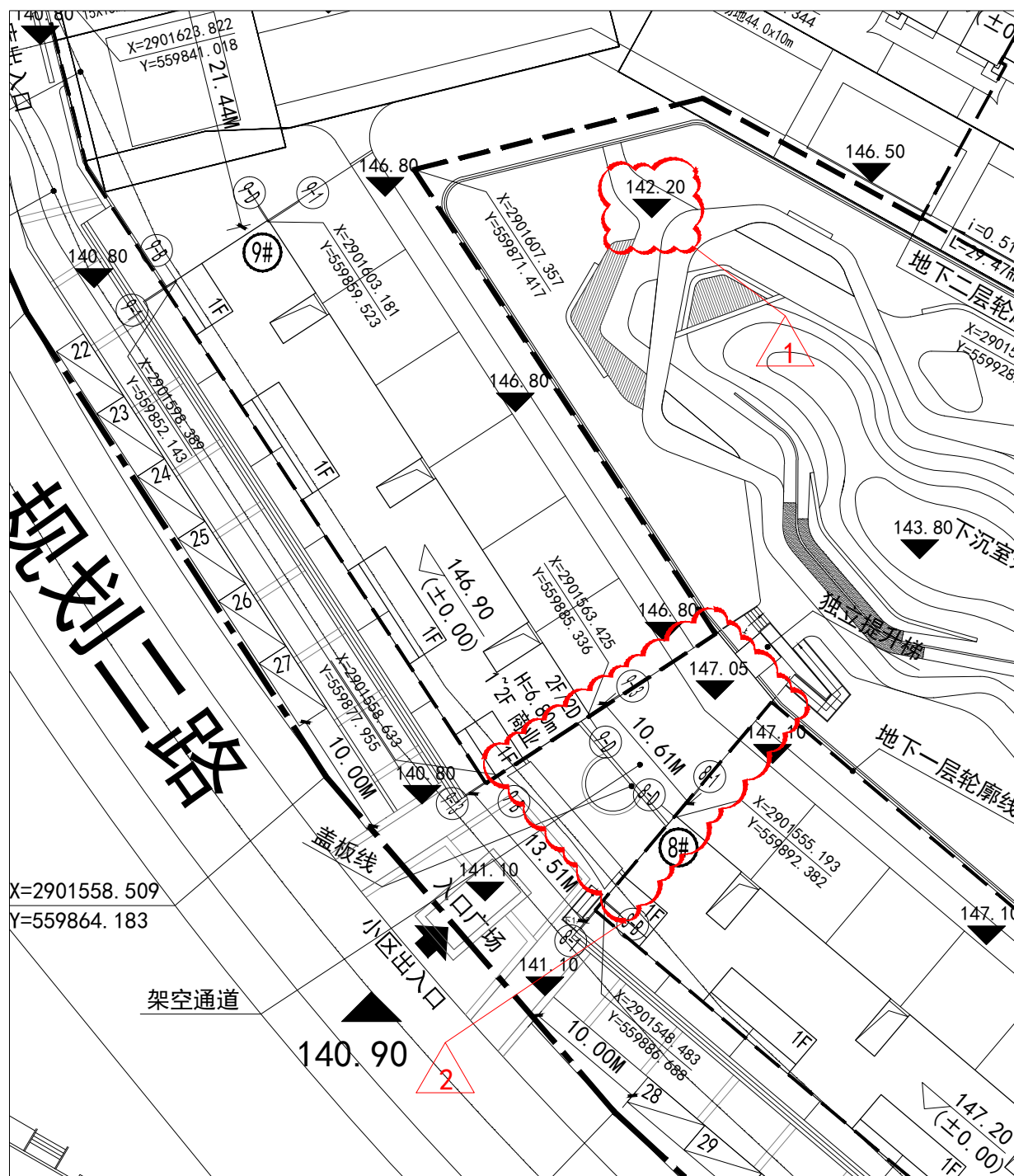




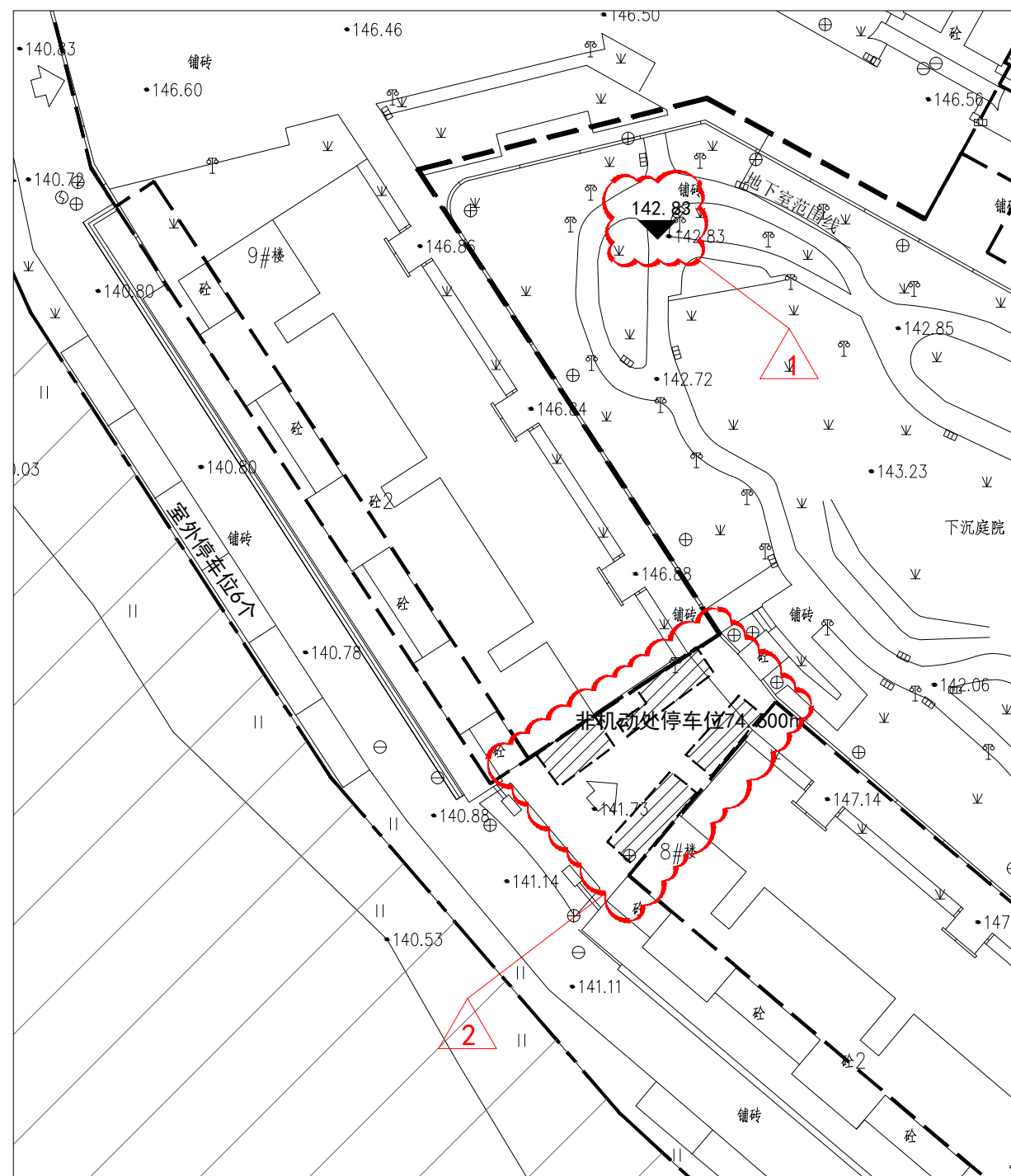
# 总平面图变更

变更内容:

- 1: 局部室外标高调整
- 2: 室外非机动车停车位调整



局部总平面图 变更前

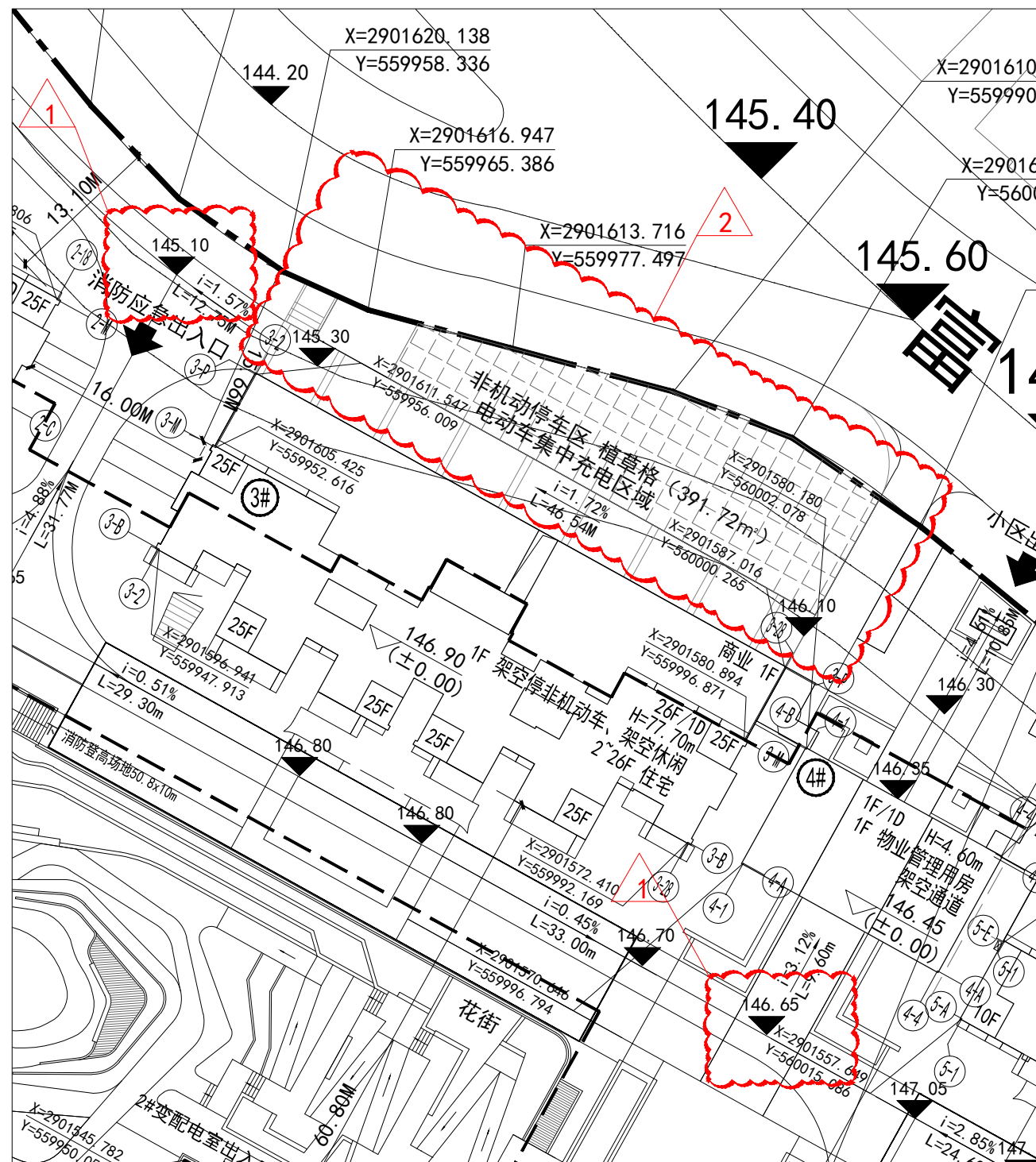


局部总平面图 变更后

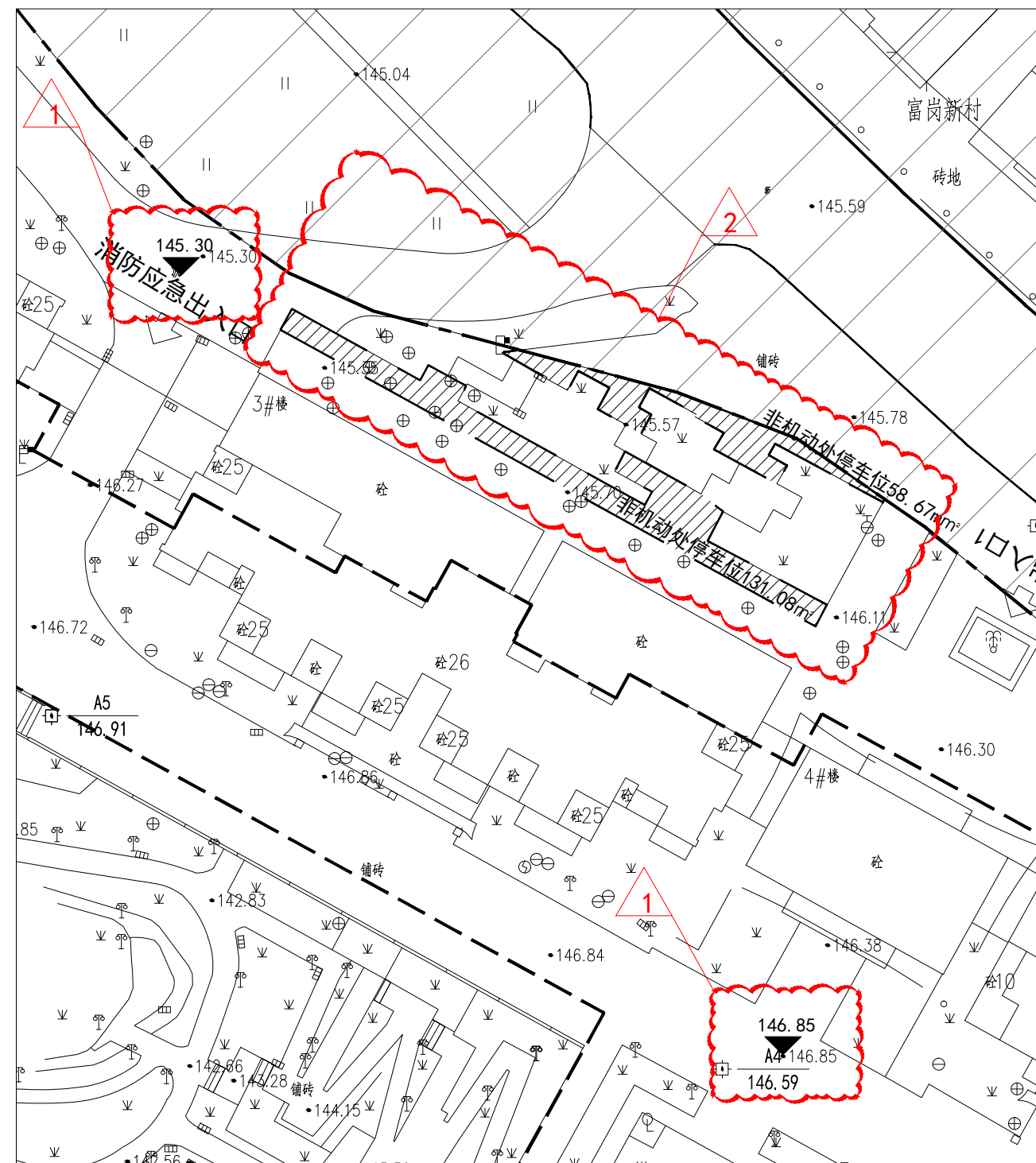
# 总平面图变更

变更内容:

- 1: 局部室外标高调整
- 2: 室外非机动车停车位位置调整



局部总平面图 变更前

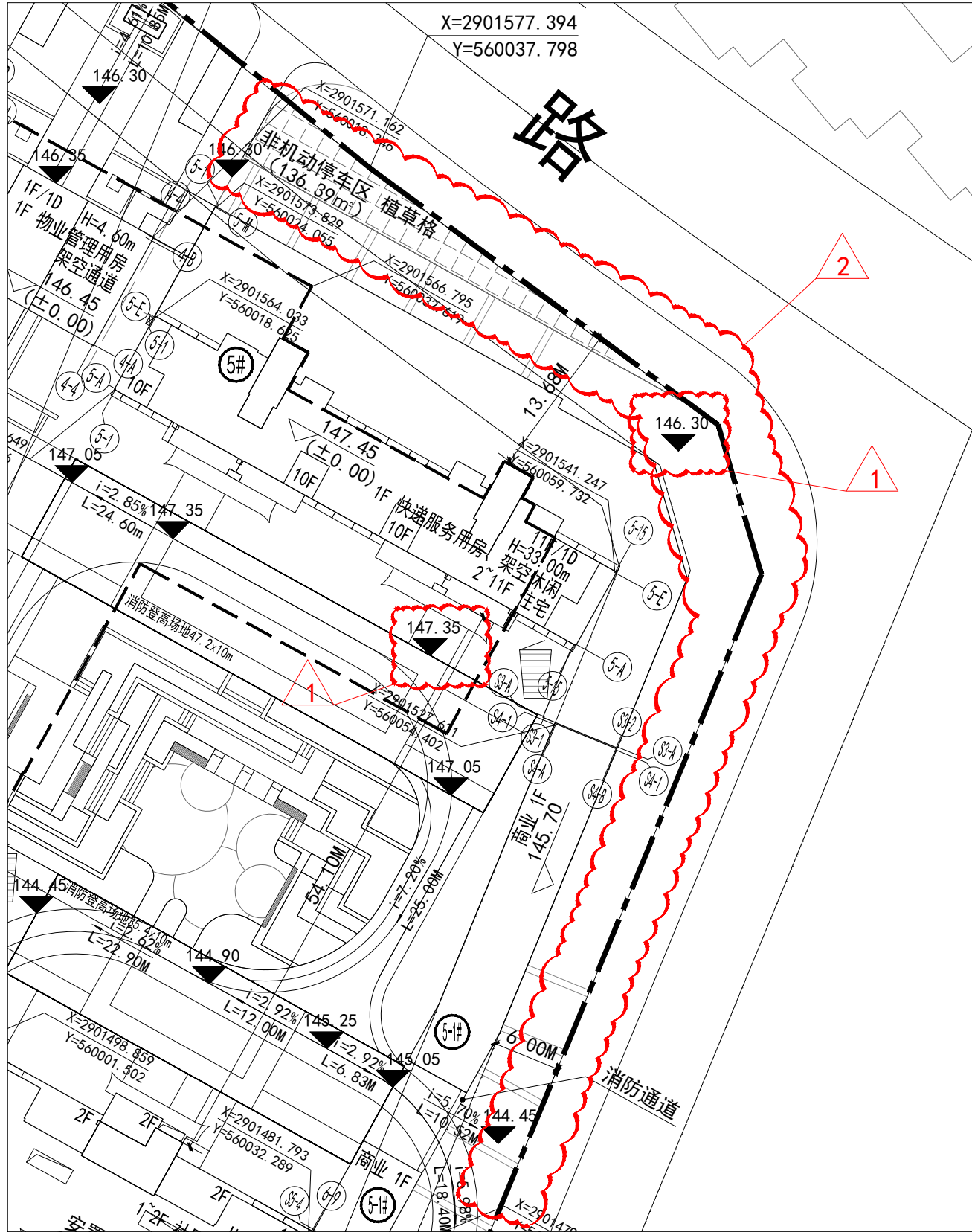


局部总平面图 变更后

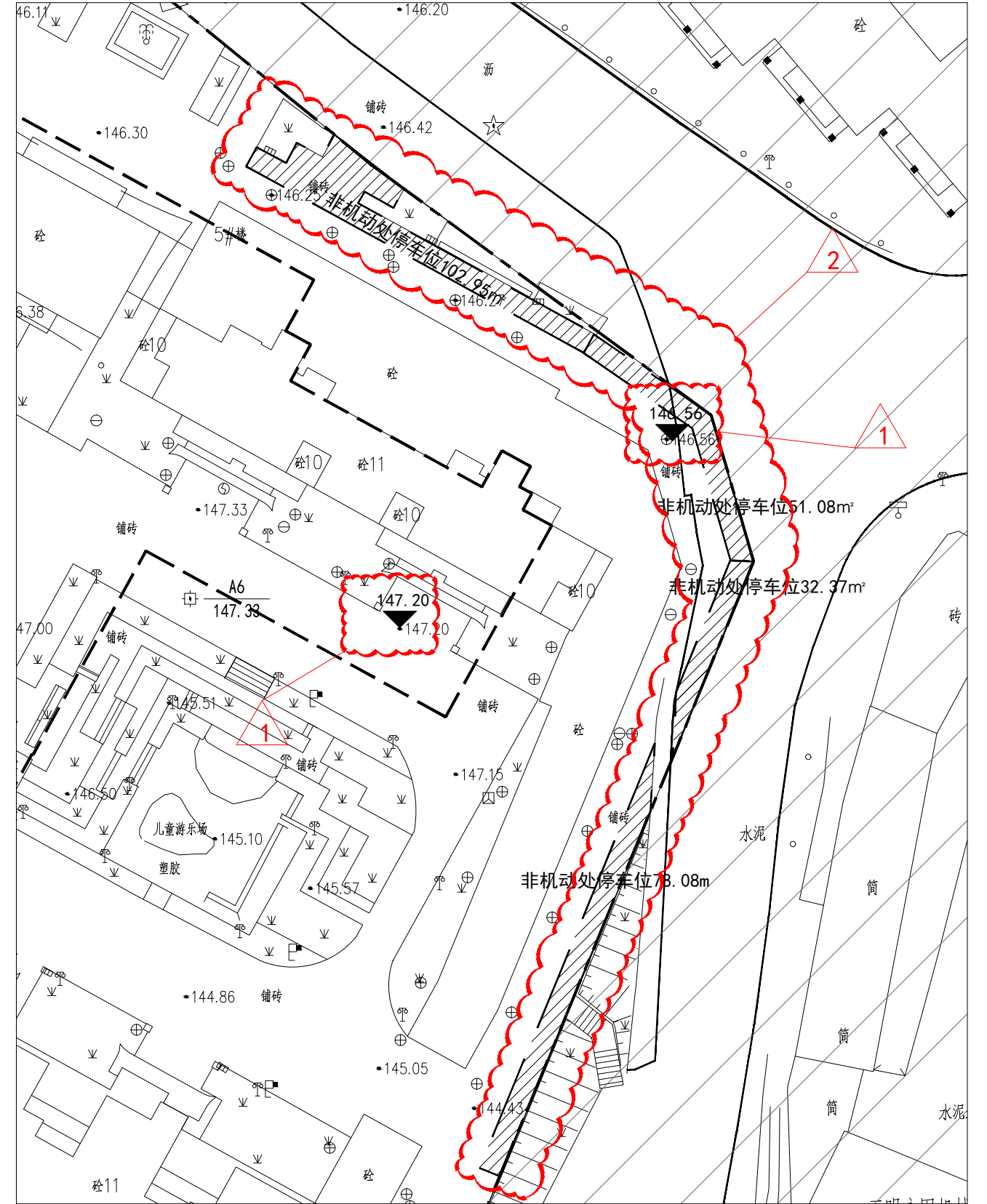
# 总平面图变更

变更内容:

- 1: 局部室外标高调整
- 2: 室外非机动车停车位位置调整



局部总平面图 变更前

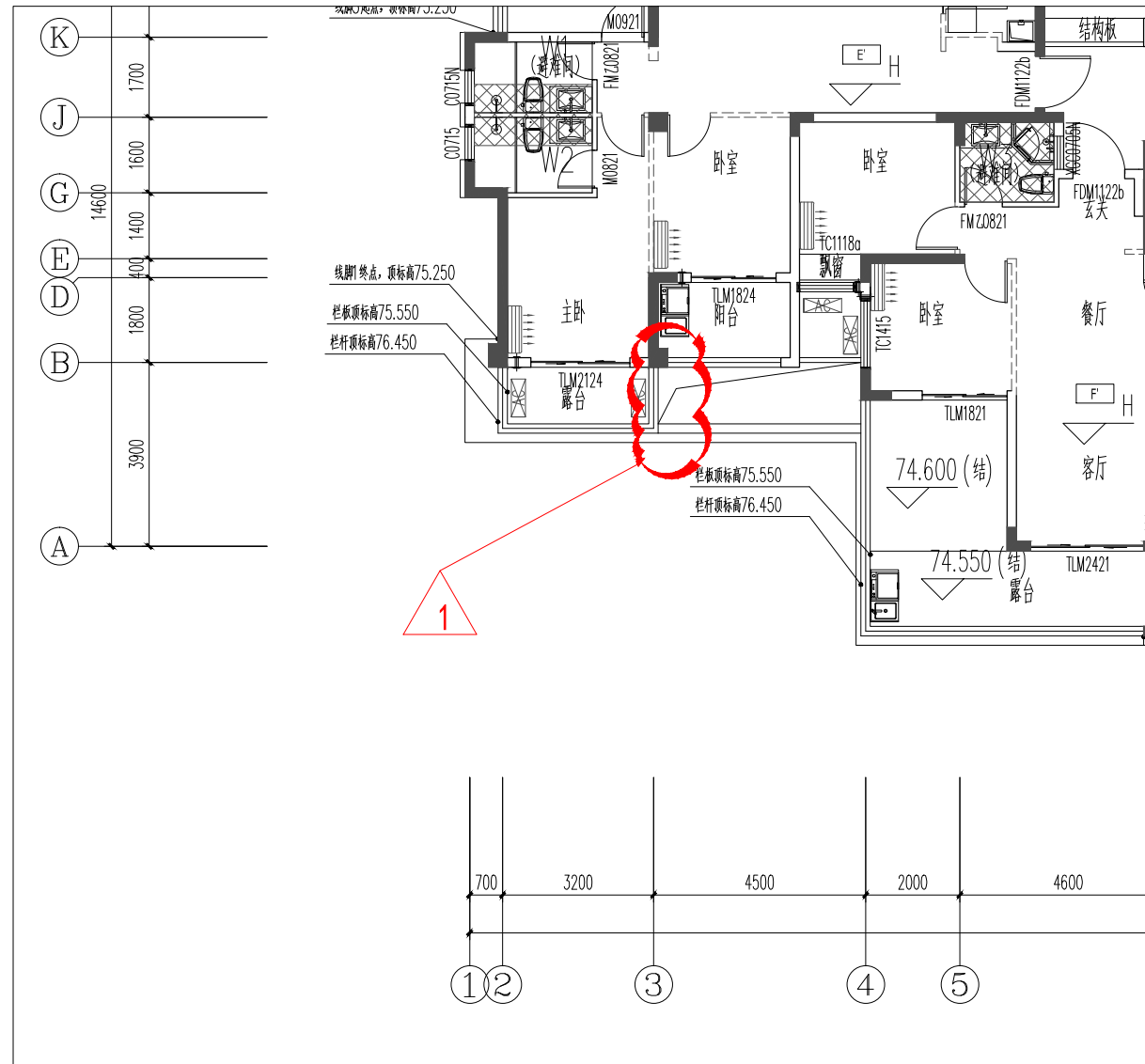


局部总平面图 变更后

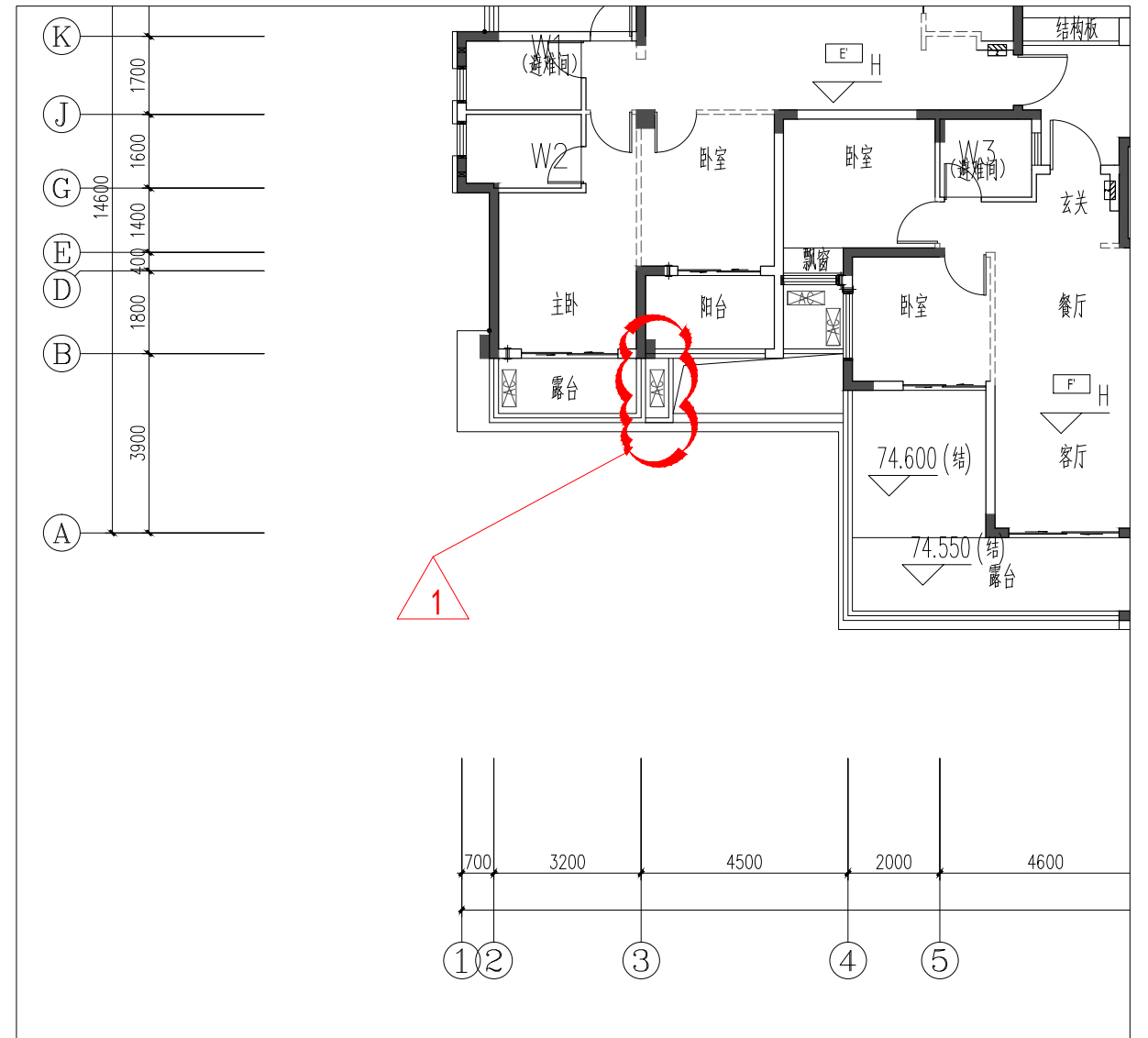
### 3#楼二十六层平面图

变更内容:

1:3轴交A~B轴处增设空调位。



局部3#楼二十六层平面图 变更前

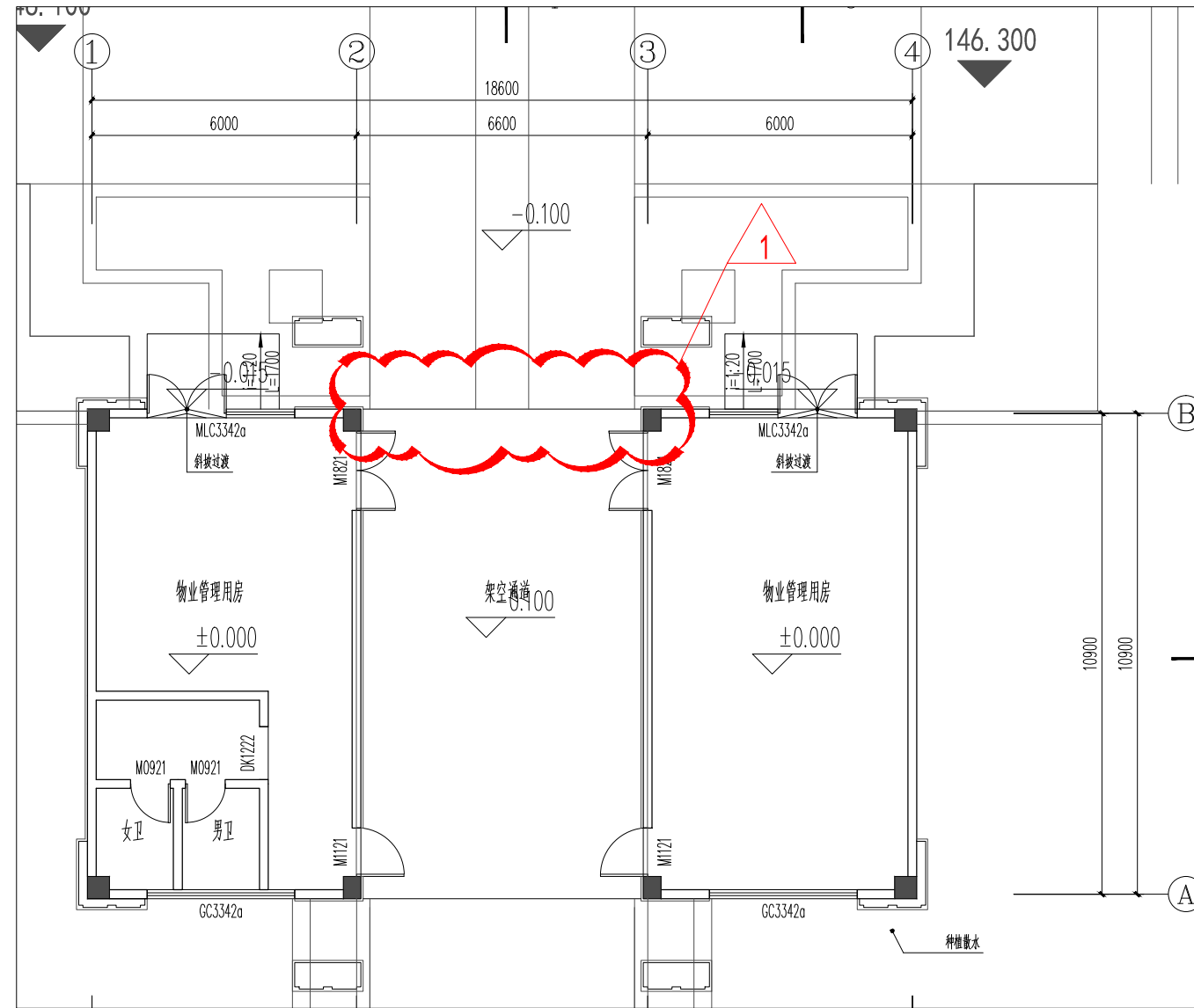


局部3#楼二十六层平面图 变更后

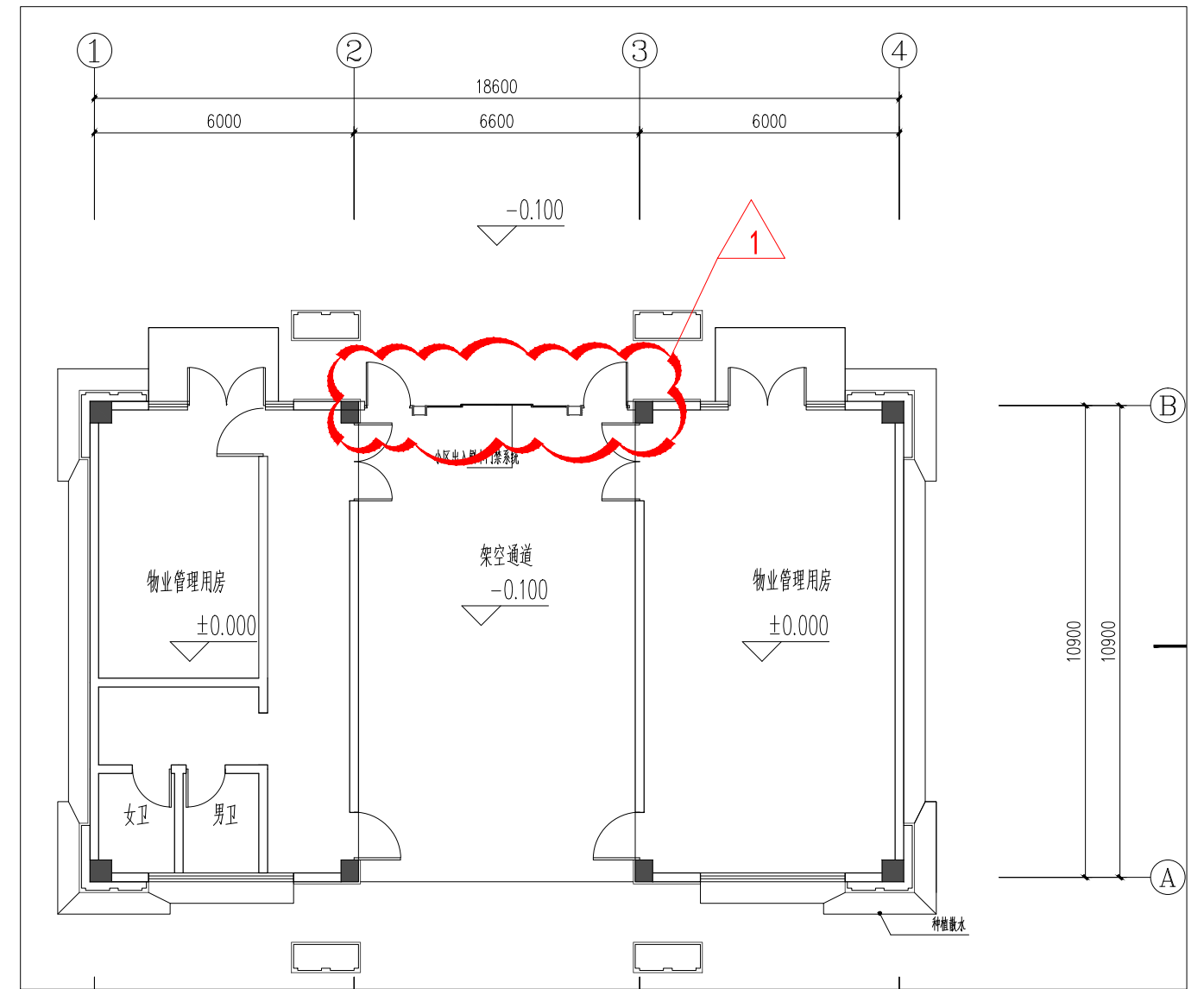
# 4#楼一层平面图变更

变更内容:

1:2~3轴交B轴处架空通道小区出入口增设门。



局部4#楼一层平面图 变更前

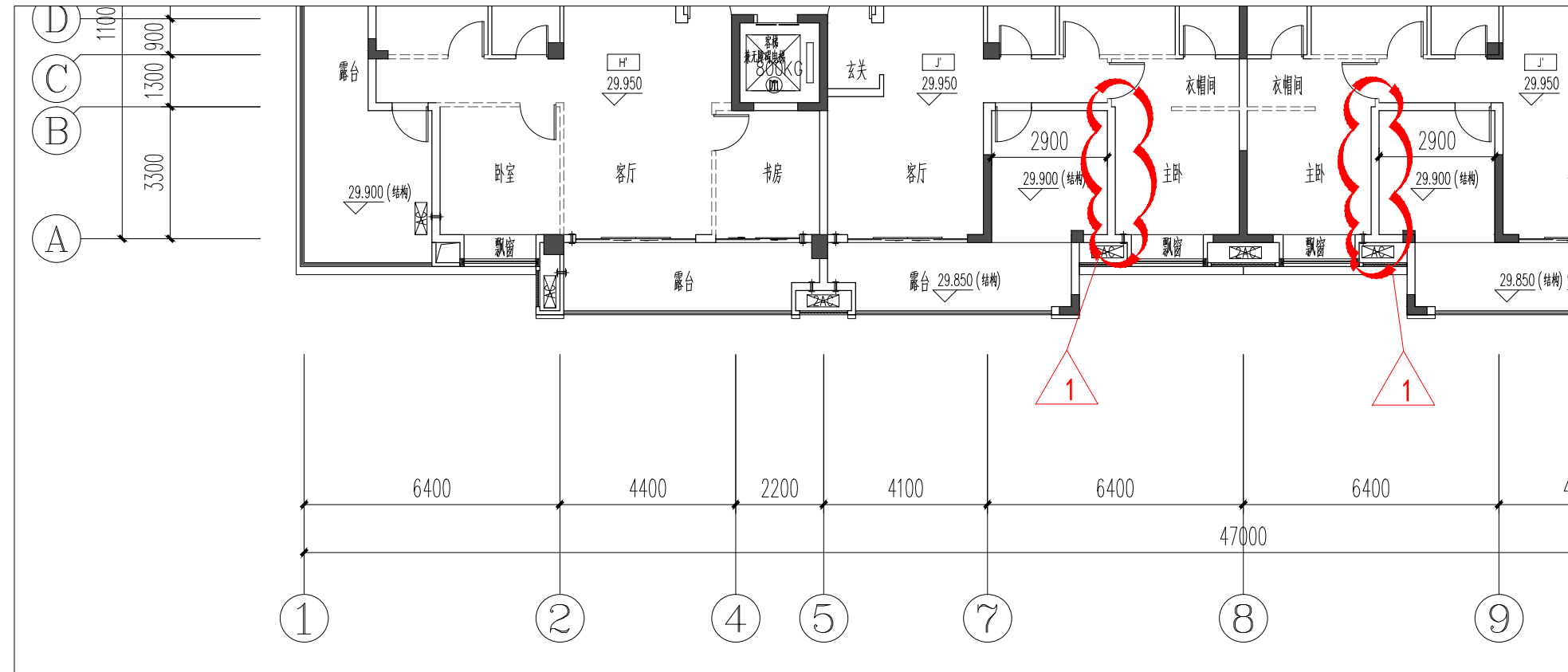


局部4#楼一层平面图 变更后

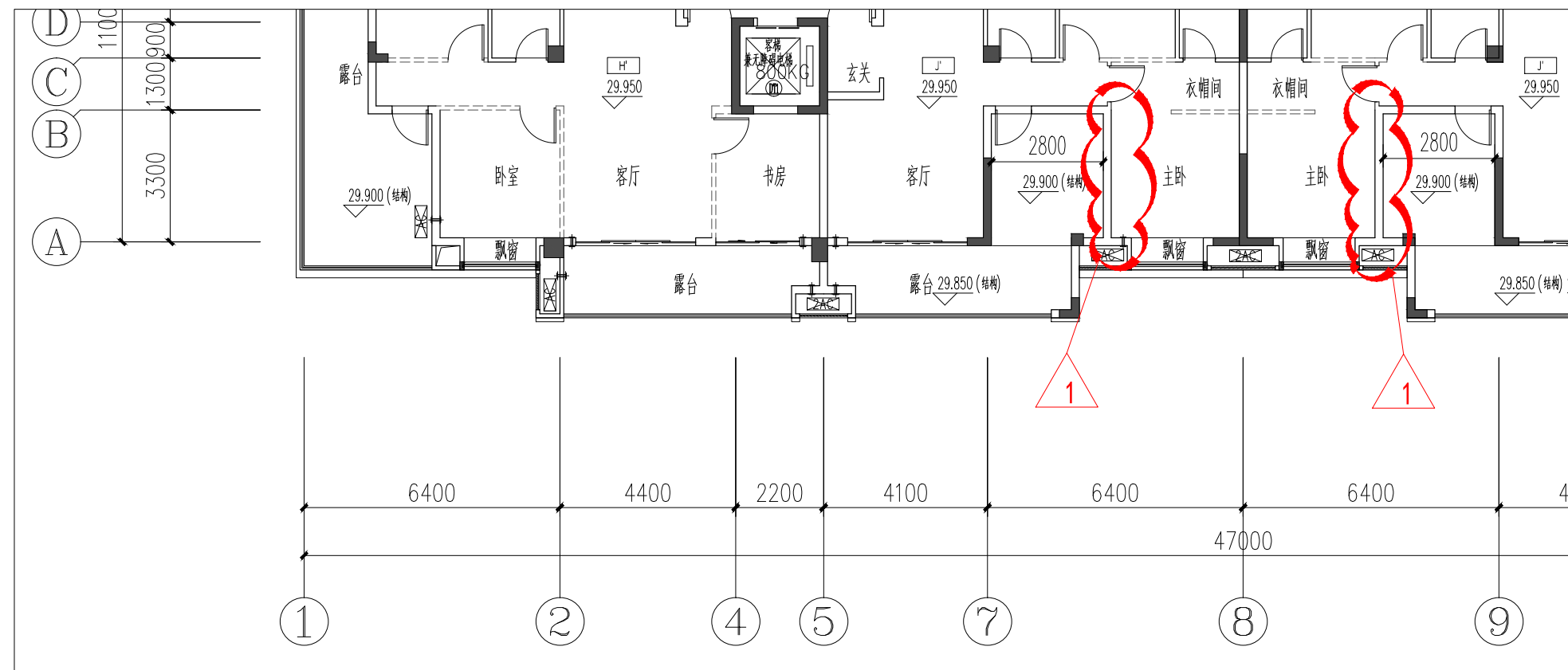
# 5#楼十一层平面图

变更内容:

1:7~8轴与8~9轴交A~B轴处墙体往露台方向外移0.1m, 卧室面积增大, 露台缩小。



局部5#楼十一层平面图 变更前



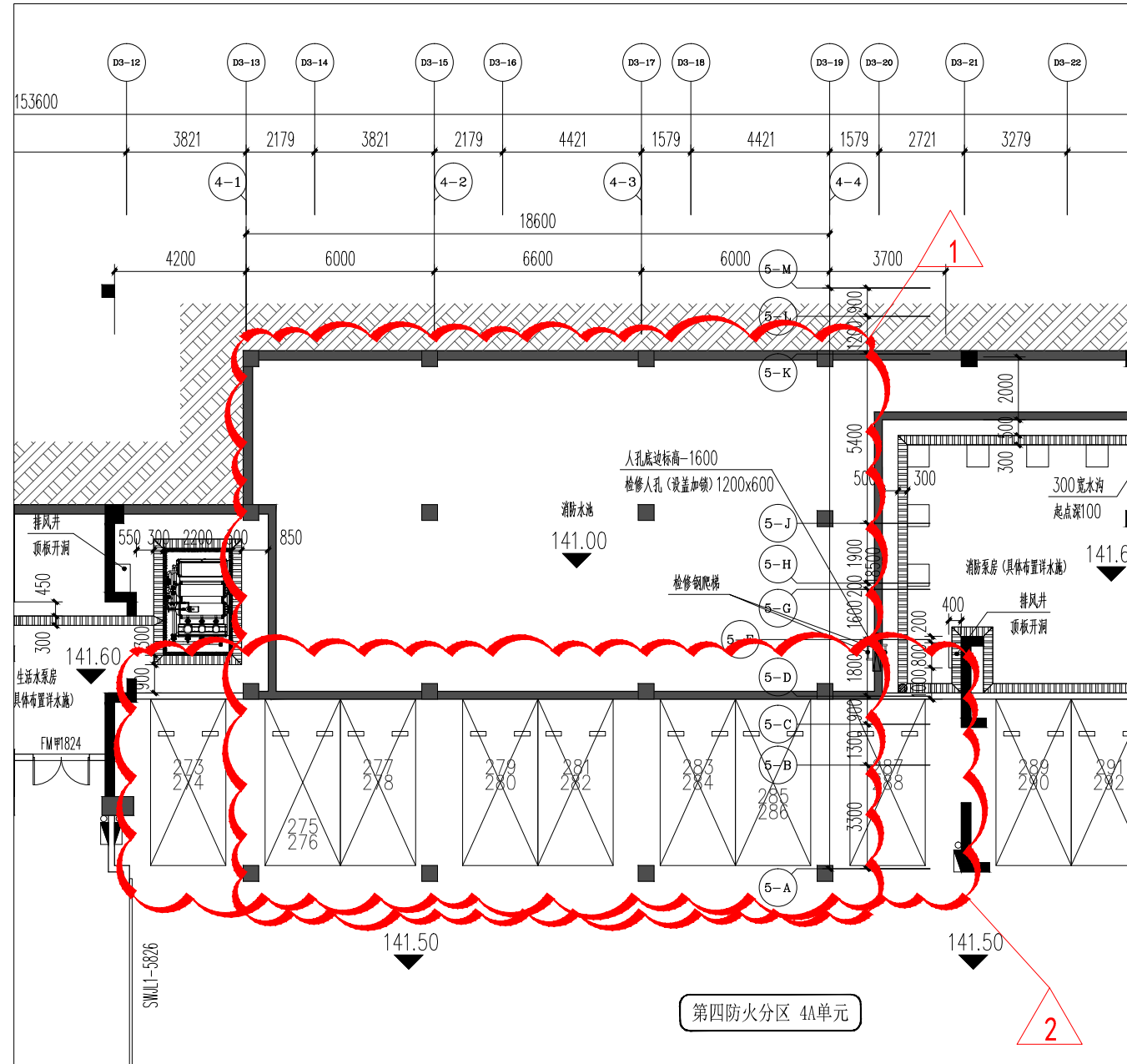
局部5#楼十一层平面图 变更后

# 地下室负一层B段平面图变更

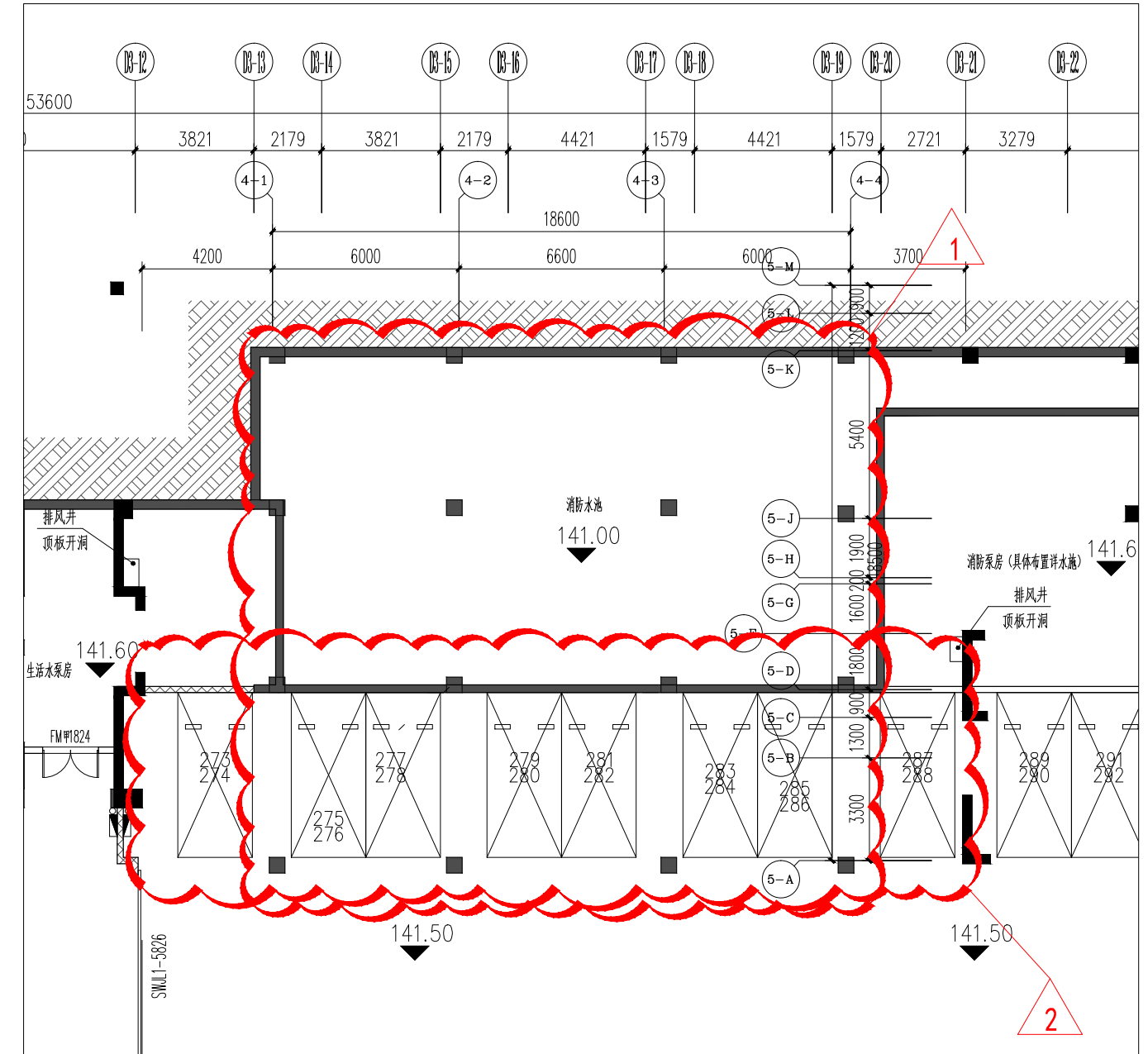
变更内容:

1: 4-1~4-4轴交5-A~5-K轴处柱子整体往D3-21移动0.6m。

2: 4-1~4-4轴交5-A~5-D轴车位往D3-21移动0.6m。



局部地下室负一层B段平面图 变更前



局部地下室负一层B段平面图 变更后