

福建省自然资源厅文件

闽自然资发〔2025〕9号

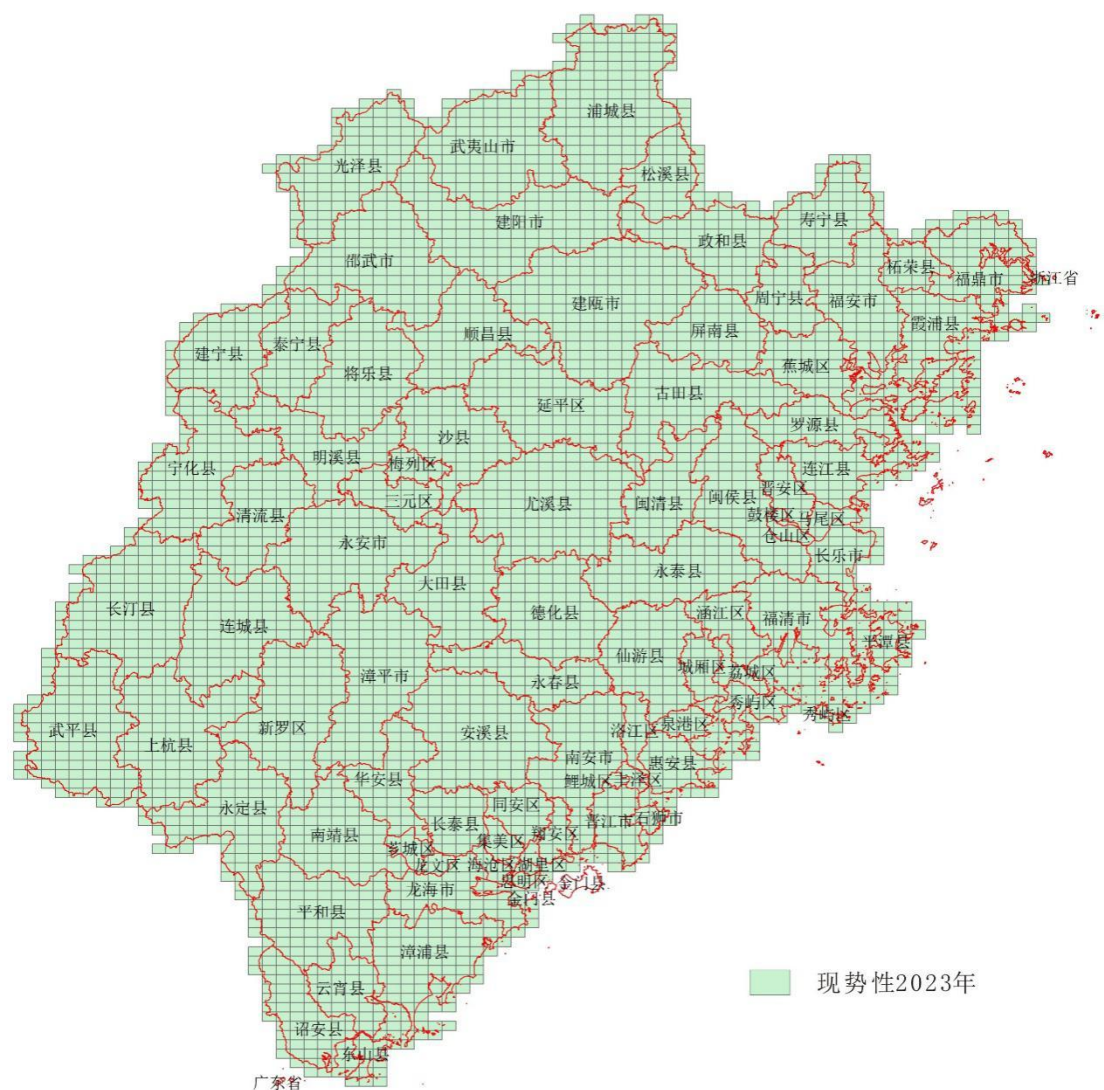
福建省自然资源厅关于公布 2025 年 版省级测绘成果目录的公告

根据《中华人民共和国测绘法》《中华人民共和国测绘成果管理条例》等有关规定，我厅组织编制了 2025 年版省级测绘成果目录，目录中的测绘成果可向社会提供使用。现公告如下：

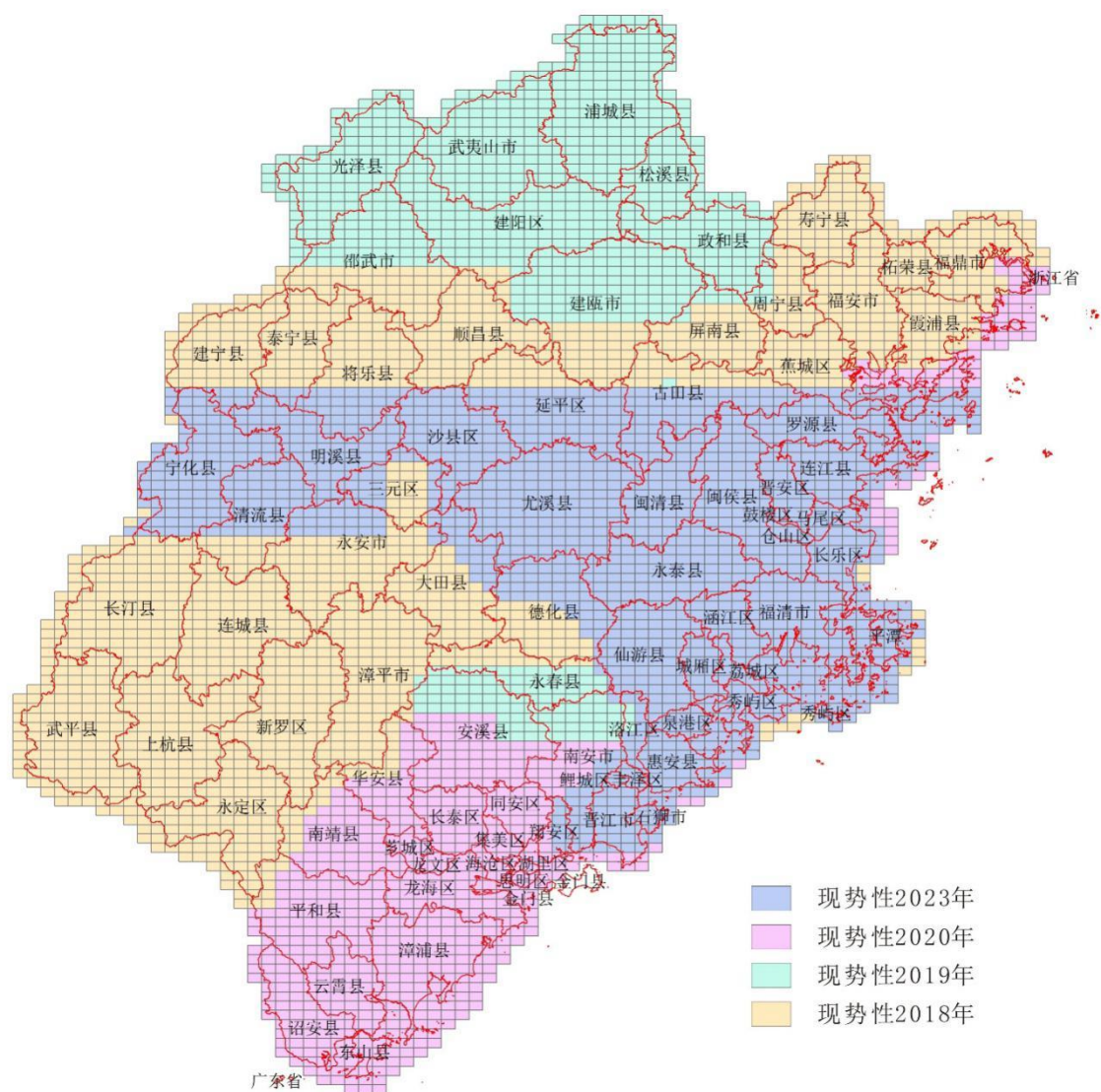
一、涉密测绘地理信息成果

成果分类	成果名称	数量	范围	现势性	服务方式	备注
分幅地理信息成果	1:1 万数字线划图 (DLG)	4673 幅	全省	2023	依申请	MDB 格式及 DWG 格式
	1:1 万数字高程模型 (DEM)	4815 幅	全省	2018-2023	依申请	2 米及 5 米格网数据
	1:1 万数字正射影像 (DOM)	4675 幅	全省	2022-2024	依申请	0.5 米分辨率 TIFF 格式
	1:5 万数字线划图 (DLG)	338 幅	全省	2020-2023	依申请	MDB 格式
	1:5 万数字高程模型 (DEM)	343 幅	全省	2021	依申请	10 米格网数据
	1:5 万数字正射影像 (DOM)	343 幅	全省	2021	依申请	2 米分辨率 TIFF 格式
卫星遥感影像 (正射)	高分辨率卫星影像 (优于 1 米)	838 景	全省	2024	依申请	高景一号、高景二号、高景三号、高分多模、东坡卫星、北京三号、吉林一号、高分二号、高分七号、普莱亚
	中分辨率卫星影像 (2-5 米)	138 景	全省	2024	依申请	高分一号、高分六号、资源三号、资源一号、中巴卫星
测量控制点	水准点	2928 点	全省	1980-2018	依申请	
	三角点	3682 点	全省	1953-1980	依申请	
	GNSS 成果	667 点	全省	2002-2021	依申请	
	卫星导航定位基准站网观测数据	83 座	全省	2013-2022	依申请	
海洋地理信息	1:5 千水深地形数据	1 幅	坛南湾	2013	依申请	
	1:1 万水深地形数据	278 幅	部分港湾	2013-2020	依申请	福清湾及海坛海峡、闽江口、诏安湾、兴化湾、泉州湾、深沪湾、湄洲湾数据

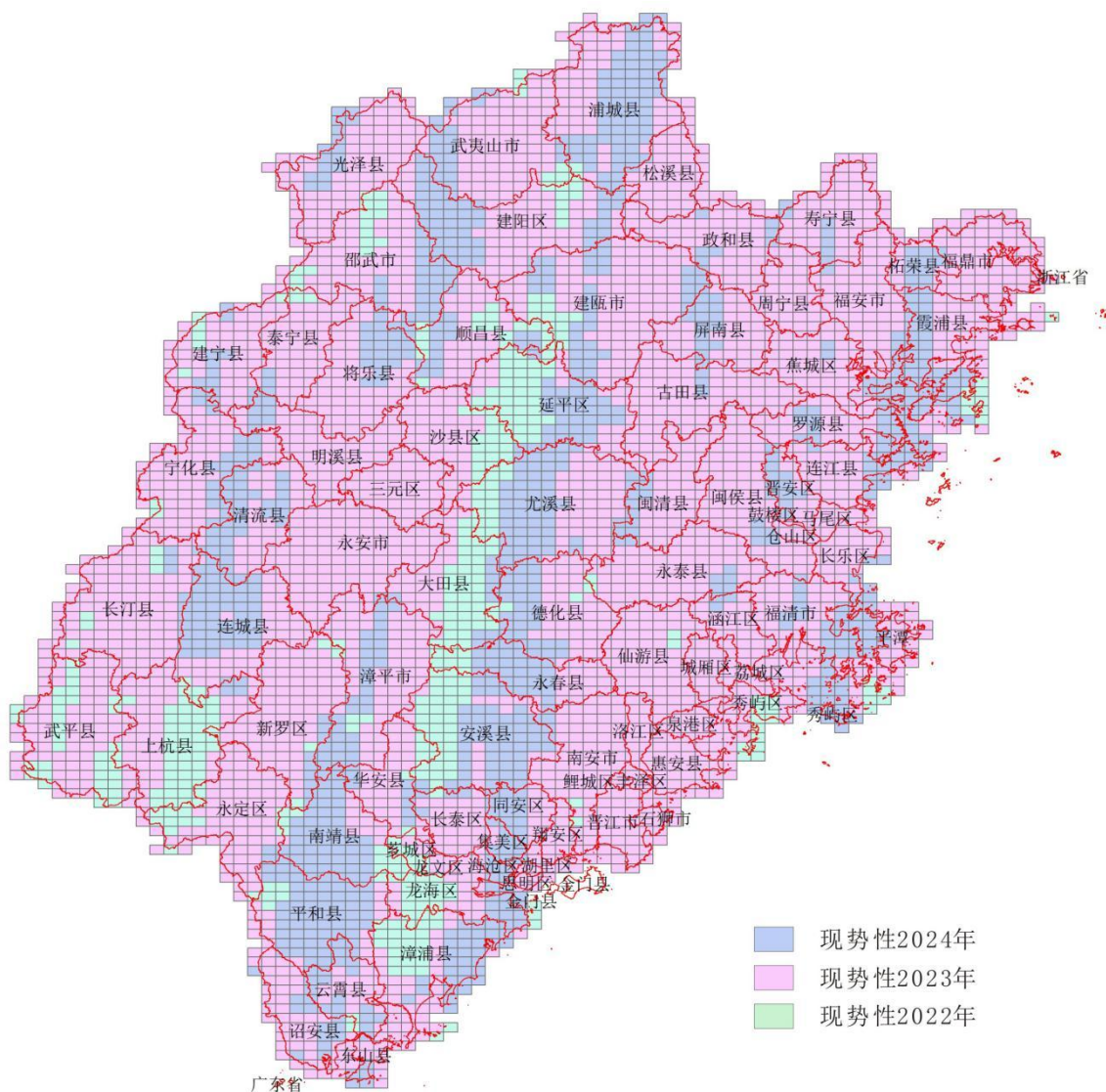
1:1 万数字线划图 (DLG) 分布情况



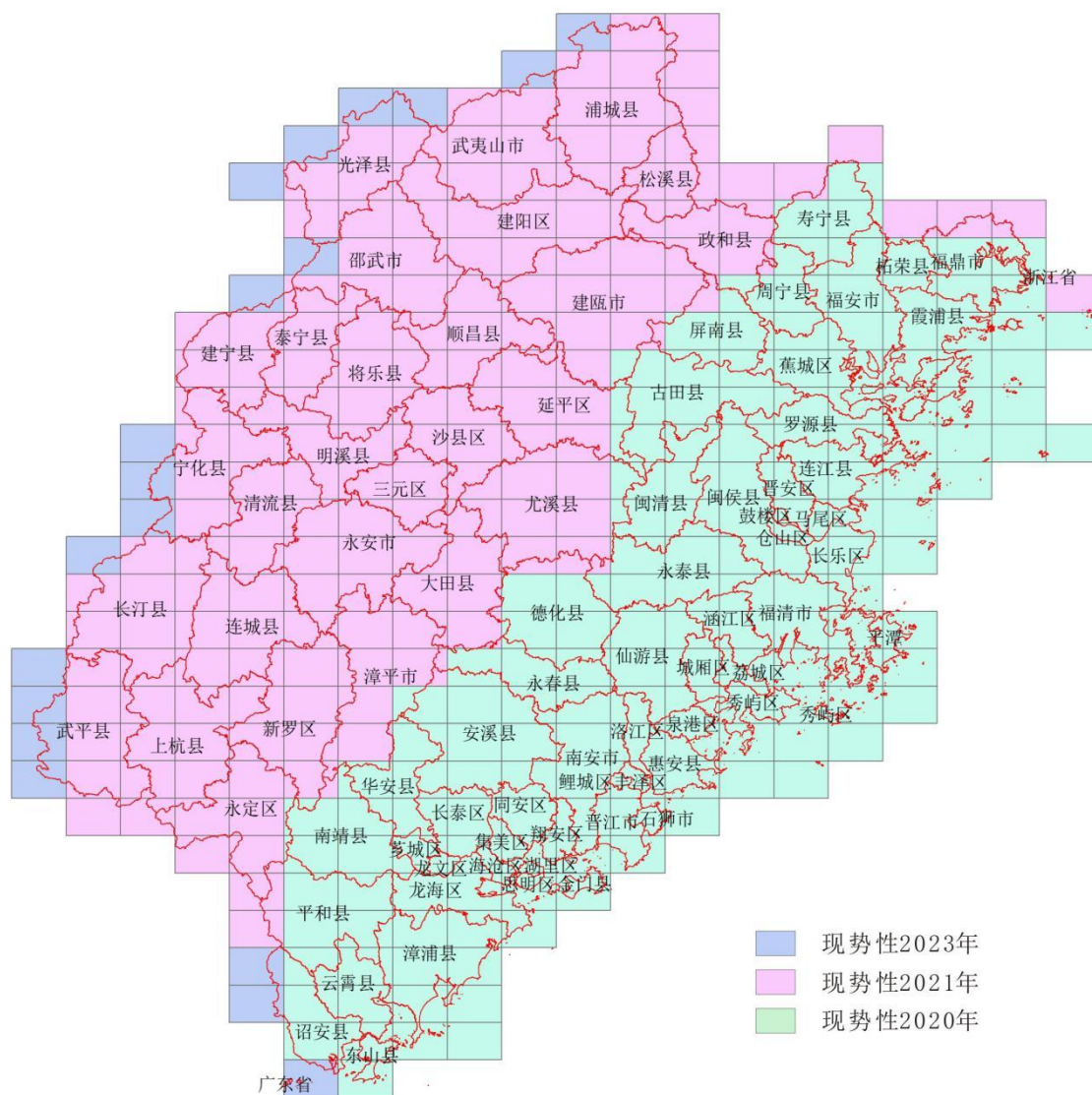
1:1 万数字高程模型 (DEM) 分布情况



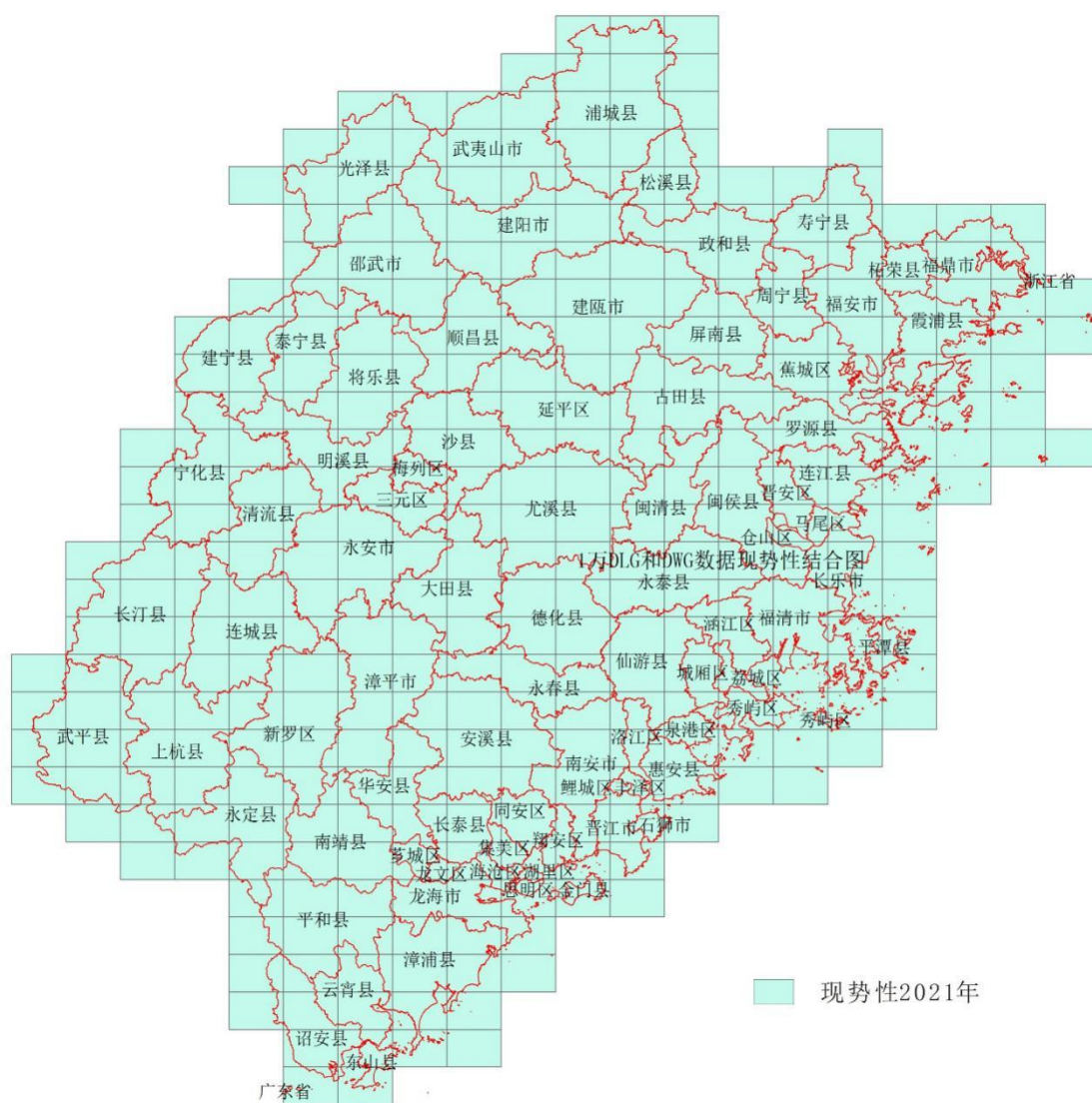
1:1 万数字正射影像 (DOM) 分布情况



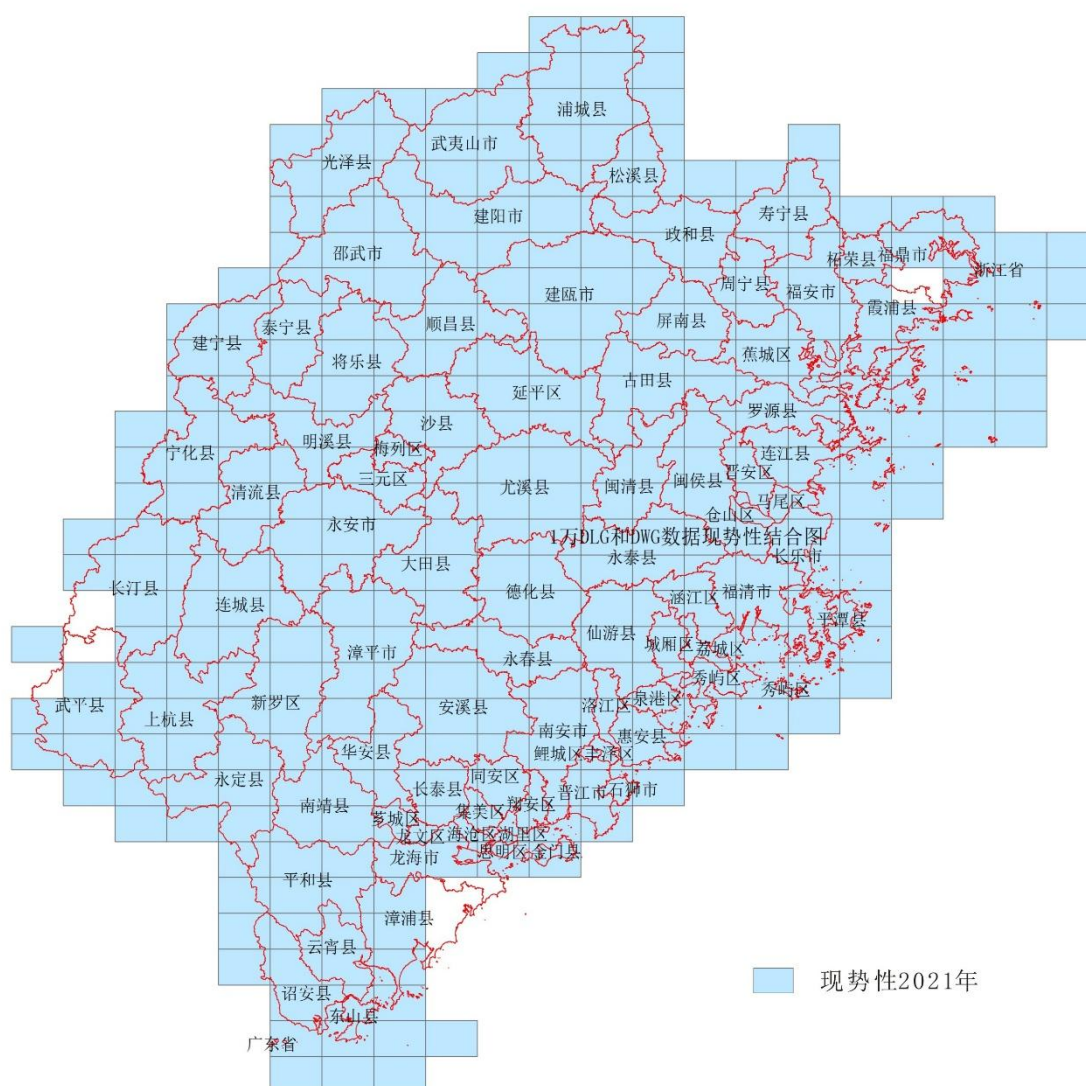
1:5 万数字线划图 (DLG) 分布情况



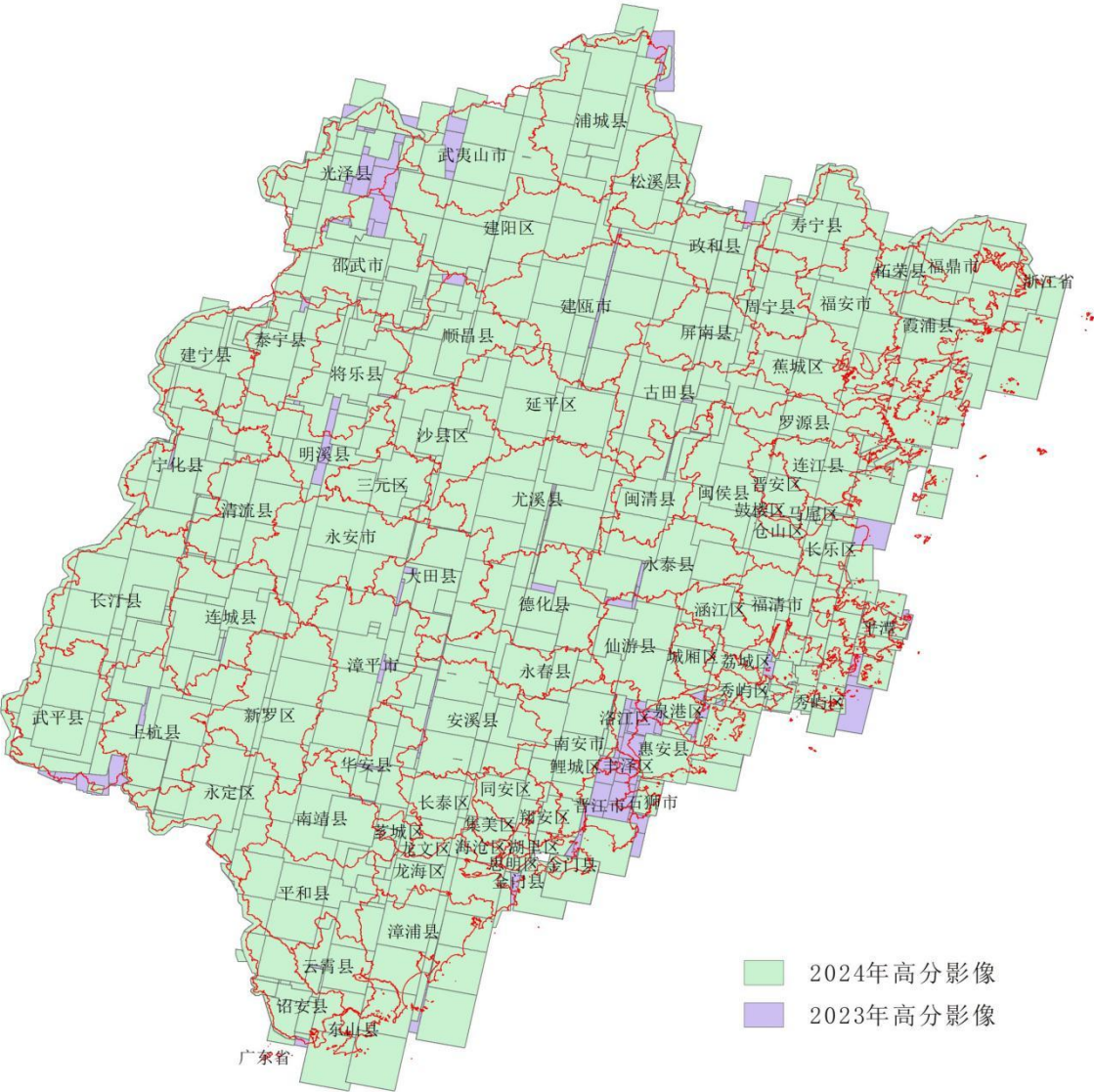
1:5 万数字高程模型 (DEM) 分布情况



1:5 万数字正射影像 (DOM) 分布情况



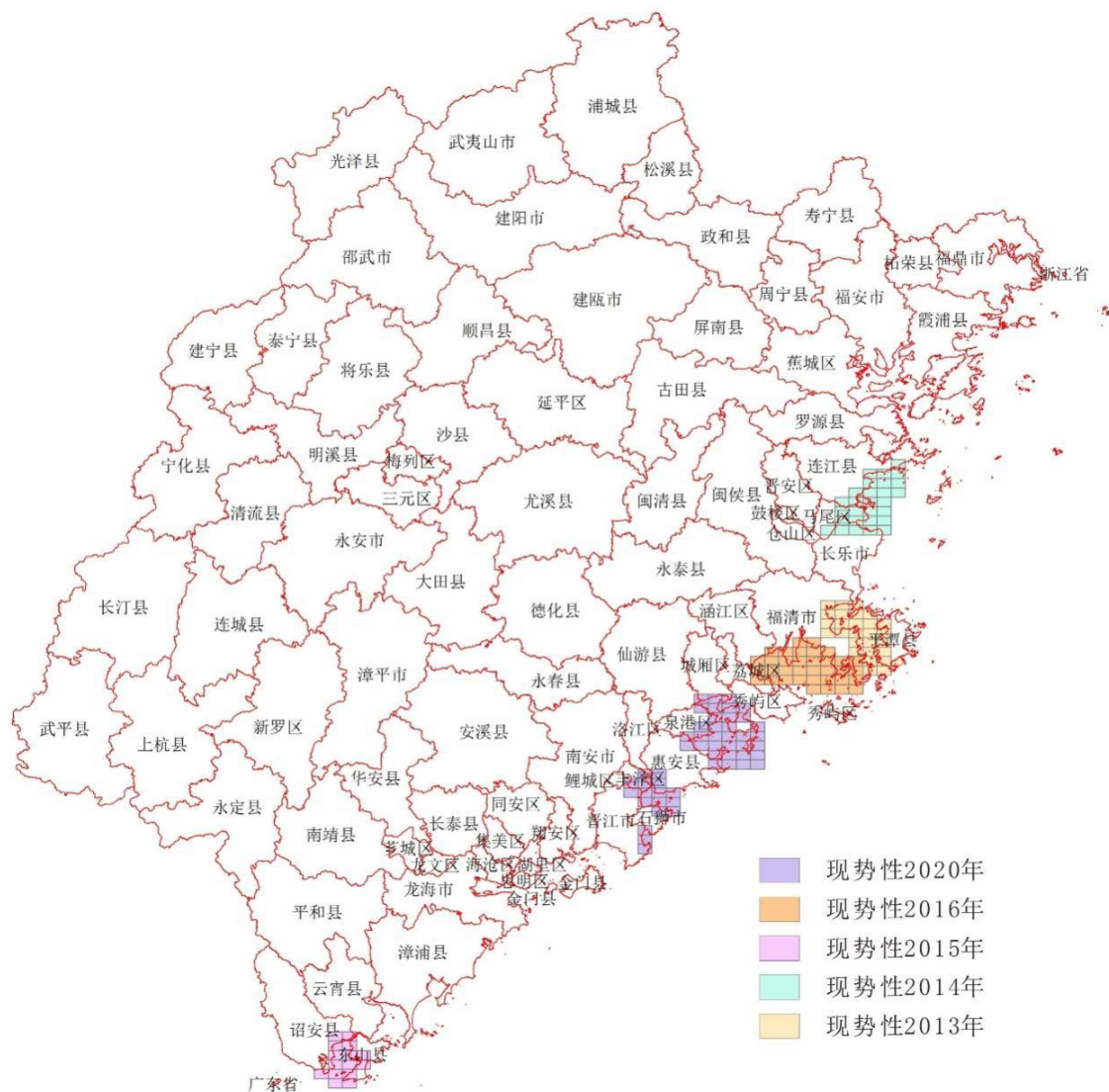
高分辨率卫星影像（正射）分布情况



中分辨率卫星影像（正射）分布情况



1:5 千、1:1 万水下地形测量 (DLG) 分布情况



二、非涉密测绘地理信息成果

成果分类	成果名称	范围	现势性	服务方式	备注
卫星遥感影像 (原始)	高分辨率卫星影像	全省	2025	依申请	未纠正处理的高景一号、高景二号、高景三号、高分多模、高分二号、高分七号卫星影像。
	中分辨率卫星影像	全省	2025	依申请	未纠正处理的高分一号(2米)、高分六号(2米)、资源三号、资源一号(2-2.5米)、中巴卫星影像。
	低分辨率卫星影像	全省	2025	依申请	未纠正处理的、高分一号(16米)、高分六号(16米)、资源一号(高光谱)、陆地探测一号卫星影像。
地理信息公共服务 平台服务 (天地图·福建)	矢量电子地图	全省	2012-2024	依申请	包括 2012-2023 年历年版数据服务。
	影像电子地图	全省	2012-2024	依申请	包括 2012-2024 年历年版数据服务以及2019年7月至今每月版数据服务
	晕渲电子地图	全省	2024	依申请	数据服务。
	地名兴趣点	全省	2024	依申请	数据服务。
	分层地图数据	全省	2024	依申请	包含政区、地名、交通、水系等单要素数据服务。
福建省标准地图	省市县标准地图	全省	2019-2024	公开	通过福建省标准地图服务系统(网址: http://bzdt.fjmap.net/)浏览下载。
福建省卫星导航 定位基准服务	网络 RTK 服务	全省	实时	依申请	提供覆盖全省范围、高精度、动态和稳定的测绘基准框架维持和卫星导航定位基准信息公共服务。

三、使用须知

1. 国家秘密测绘成果的提供和使用按照基础测绘成果管理有关规定，登录福建省网上办事大厅或省自然资源厅官网办理“利用属于国家秘密基础测绘成果审批”，咨询电话 0591-87665763。

2. 申请卫星遥感影像（原始）等非涉密测绘成果，由福建省自然资源地理信息中心办理有关手续，咨询电话 0591-87665103。

3. 申请地理信息公共服务平台（天地图·福建）服务，由福建省自然资源地理信息中心办理有关手续，政务网网址 www.tdt.fj.cn，互联网网址 fujian.tianditu.gov.cn，咨询电话 0591-87665325。

4. 申请福建省卫星导航定位基准服务，由福建省测绘院办理有关手续，咨询电话 0591-88522862。

5. 成果目录及申请流程可通过福建省测绘地理信息成果综合服务系统（网址：<http://ff.fjmap.net/Chcgzhfw/>）查询。

特此公告。



（此件主动公开）

