

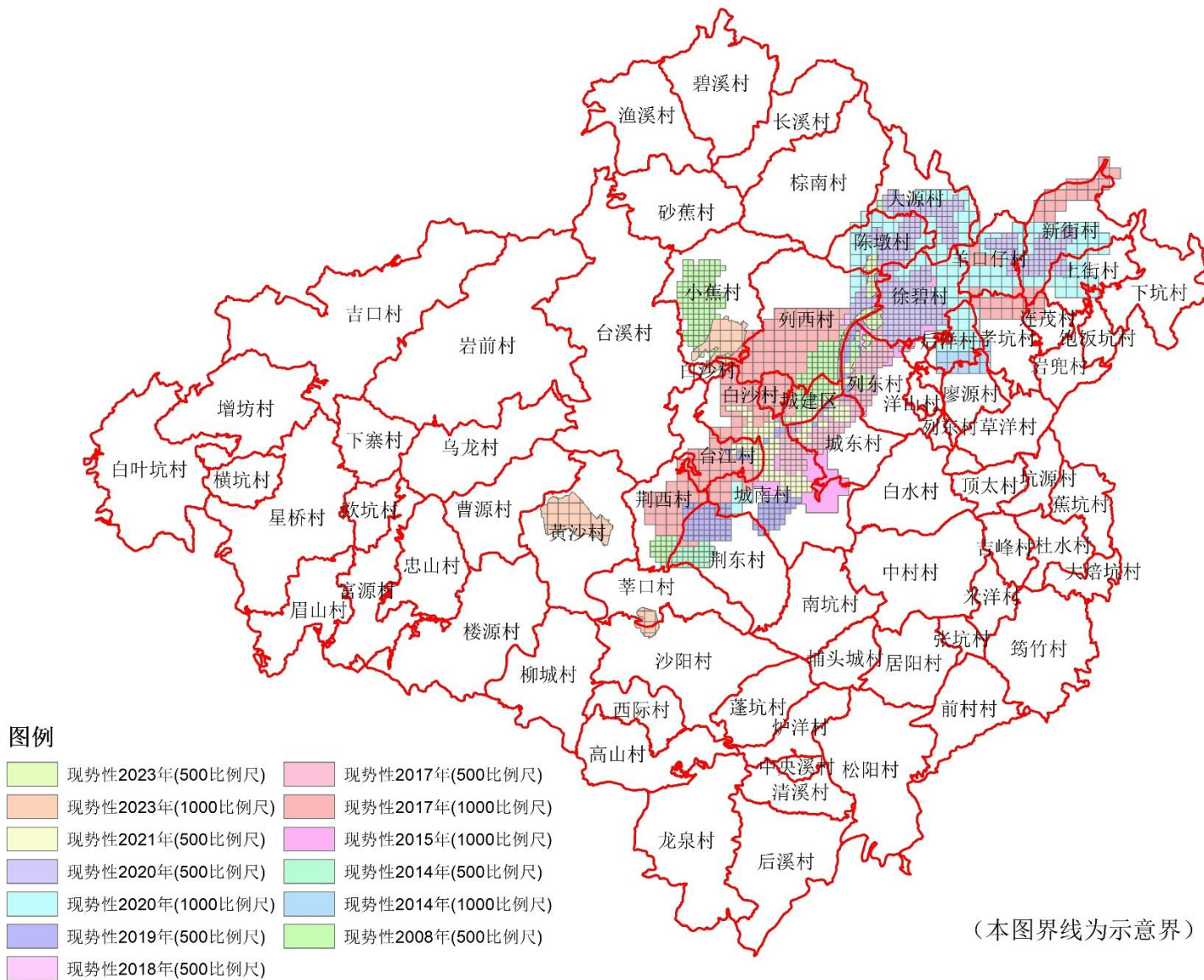
三明市自然资源局关于 公布2024年版测绘成果目录的公告

按照《中华人民共和国测绘法》《测绘成果管理条例》的规定，我局组织编制了2024年版市级测绘成果目录，目录中的测绘成果可向社会提供使用。公告如下：

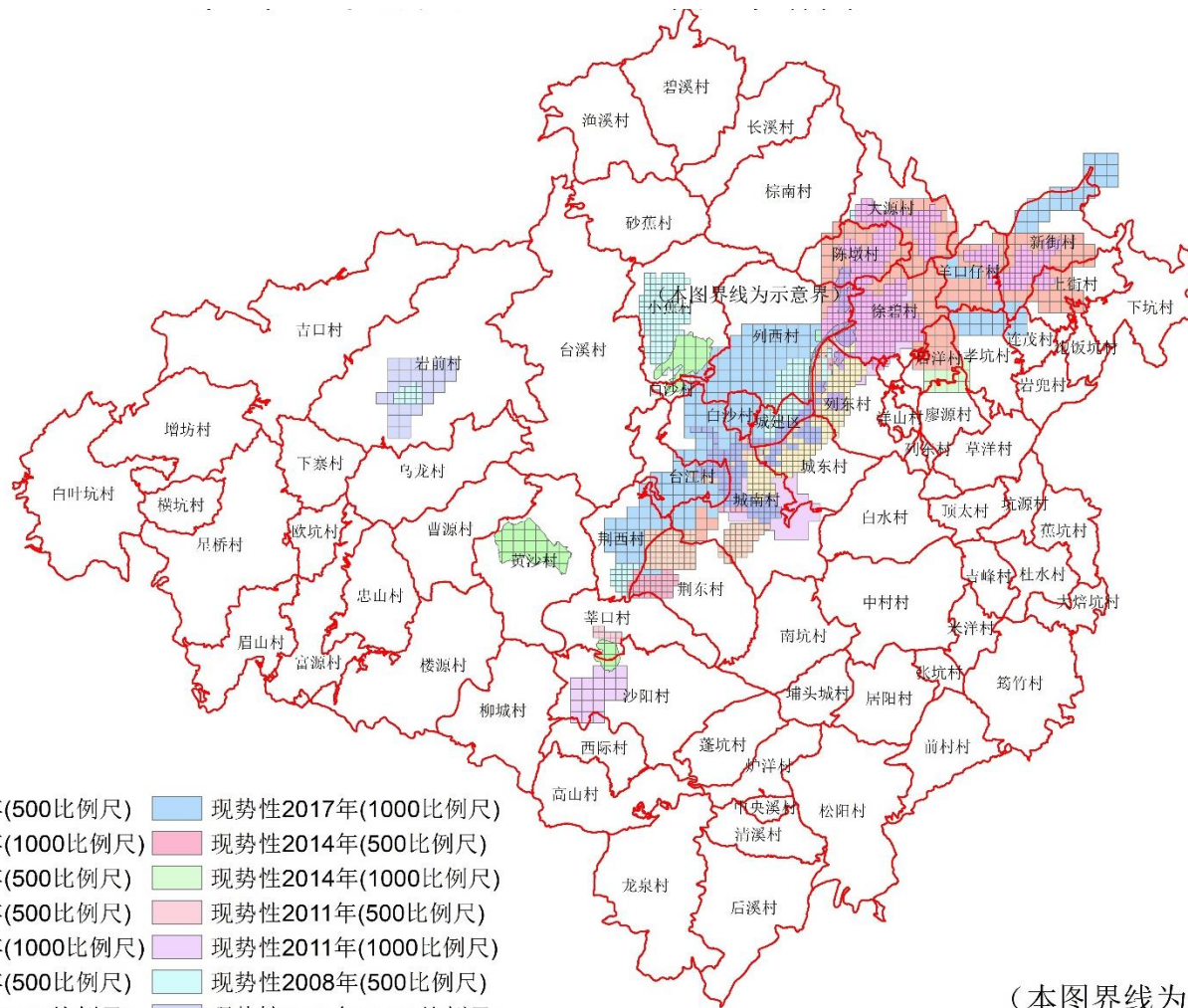
一、国家秘密测绘成果

成果分类	成果名称	数量	区域范围	现势性	备注
国家基本比例尺地图	1:1000 数字线划图	585 幅	部分	2008-2023	DWG 格式
		563 幅	部分	2014-2023	MDB 格式
	1:500 数字线划图	1621 幅	部分	2008-2023	DWG 格式
		1480 幅	部分	2008-2023	MDB 格式
正摄影像图	1:1000 数字正摄影像图	4900 幅	全三元区	2016-2023	TIFF 格式
控制点数据	水准点	8 个	全三元区		
	卫星定位控制点	85 个	全三元区	1998-2017	

数字线划图（DLG, MDB格式）分布情况



数字线划图 (DLG, DWG格式) 分布情况

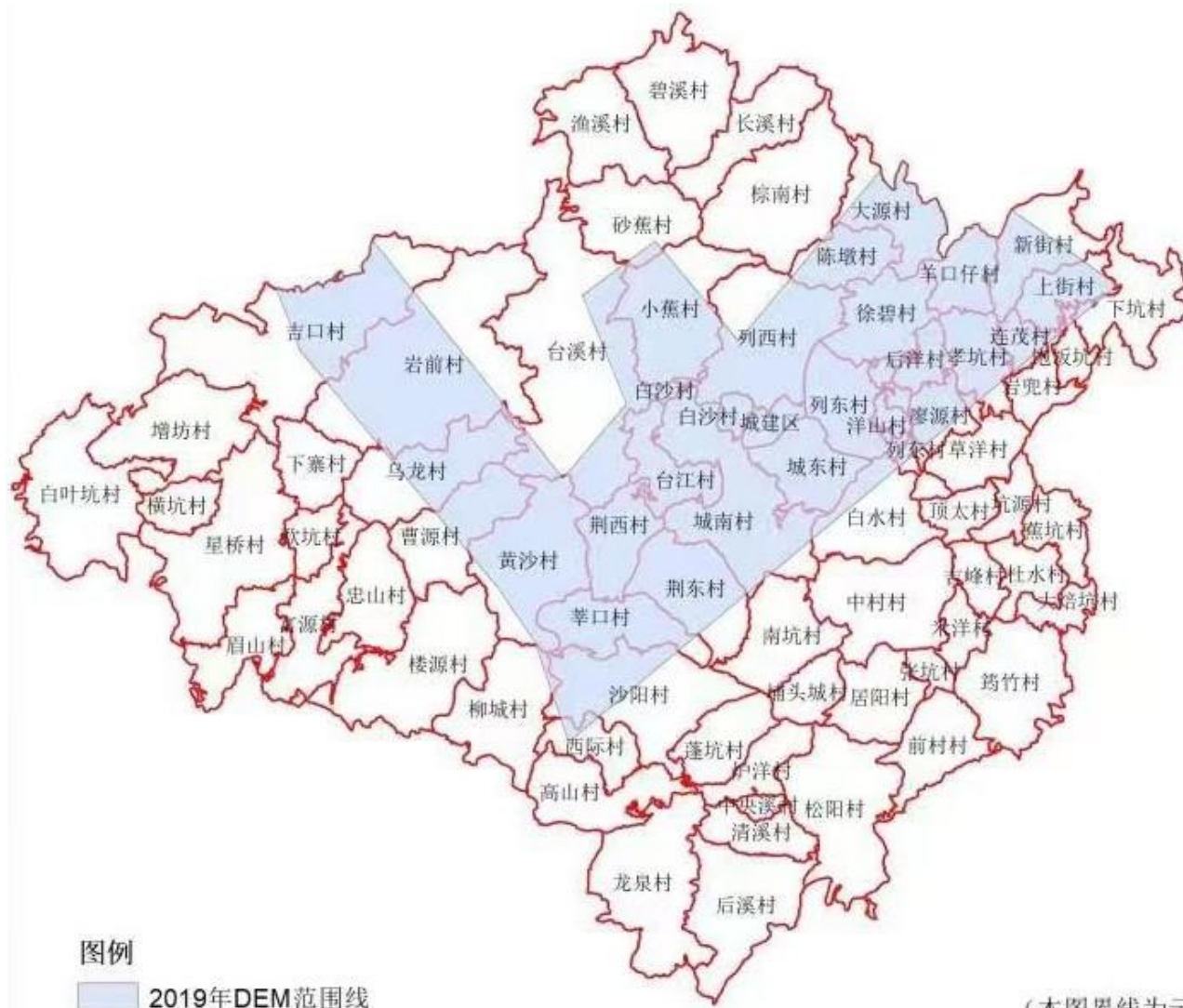


图例

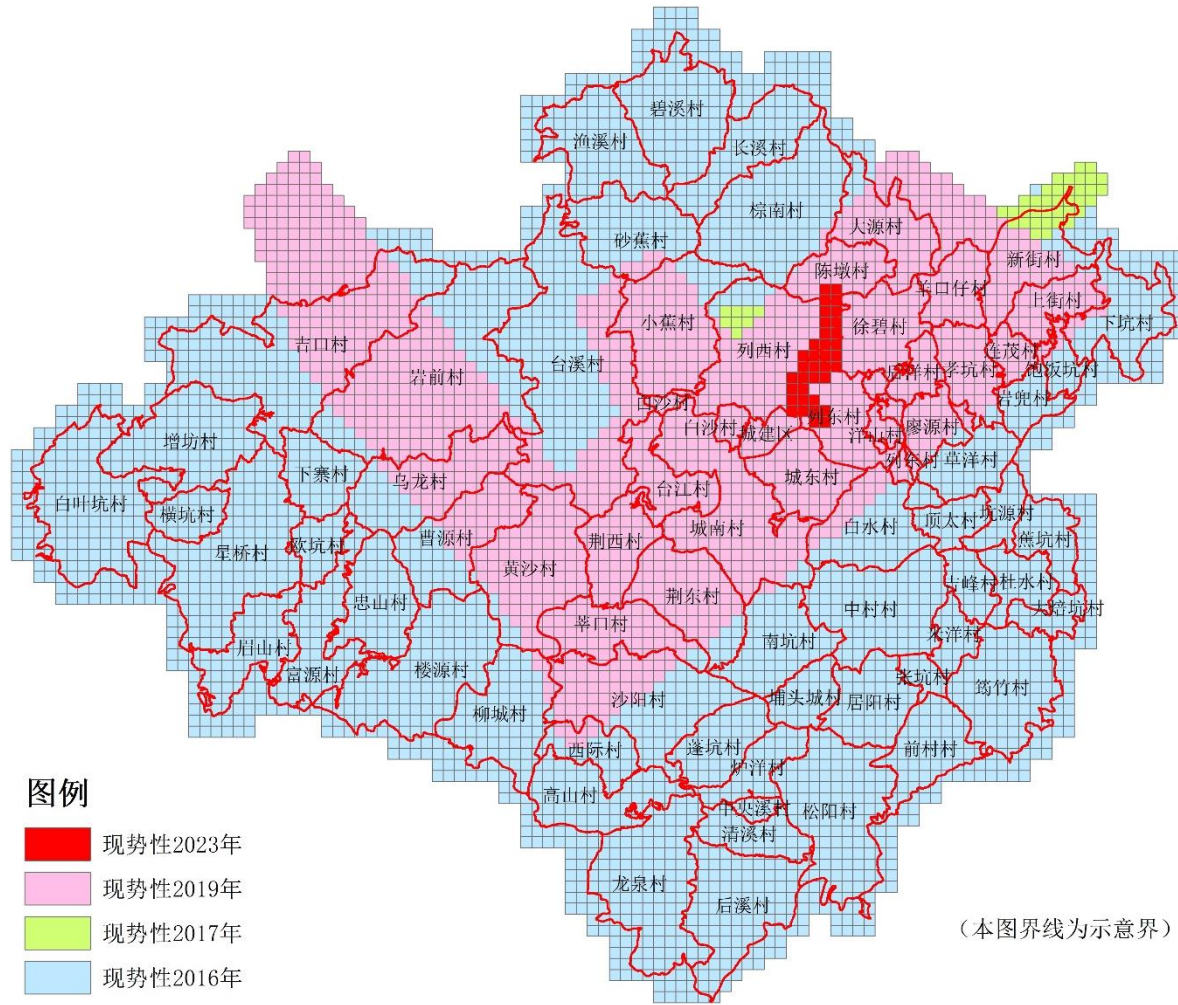
- | | |
|-------------------|-------------------|
| 现势性2023年(500比例尺) | 现势性2017年(1000比例尺) |
| 现势性2023年(1000比例尺) | 现势性2014年(500比例尺) |
| 现势性2021年(500比例尺) | 现势性2014年(1000比例尺) |
| 现势性2020年(500比例尺) | 现势性2011年(500比例尺) |
| 现势性2020年(1000比例尺) | 现势性2011年(1000比例尺) |
| 现势性2019年(500比例尺) | 现势性2008年(500比例尺) |
| 现势性2018年(500比例尺) | 现势性2008年(1000比例尺) |
| 现势性2017年(500比例尺) | 现势性2007年(500比例尺) |

(本图界线为示意图)

1:1000数字高程模型（DEM）分布情况



优于0.2米数字正射影像 (DOM) 分布情况



二、非涉密测绘成果

成果分类	成果名称	区域范围	现势性	备注
地理信息公共服务平台 (天地图·三明)数据	矢量电子地图	三元区	2008-2023	通过政务信息网及互联网以 WMTS 服务接口提供。
	影像电子地图	三元区	2008-2023	包括 2008-2022 年历年版数据服务以及 2023 年版数据服务。 通过政务信息网及互联网以 WMTS 服务接口提供。
	地名兴趣点	三元区	2024	通过政务信息网及互联网以 web service 服务接口提供。

三、使用须知

1. 本公告所列国家秘密测绘成果均采用2000国家大地坐标系、1985国家高程基准。国家秘密测绘成果的提供和使用按照基础测绘成果管理有关规定，登录福建省网上办事大厅或闽政通APP办理行政审批。国家秘密测绘成果的具体范围和信息公开到全国地理信息资源目录服务系统(<https://www.webmap.cn/>)查询。

2. 地理信息公共服务平台（天地图·三明）数据以在线服务方式提供，政务网网址<http://10.48.230.10:8088/>，互联网网址<https://fujian.tianditu.gov.cn/sanming/#/product/map/>。

3. 领用非涉密测绘成果、查阅非涉密测绘地理信息档案直接到三明市自然资源局办理有关手续，联系电话0598-8289101。

特此公告

三明市自然资源局

2024年11月26日