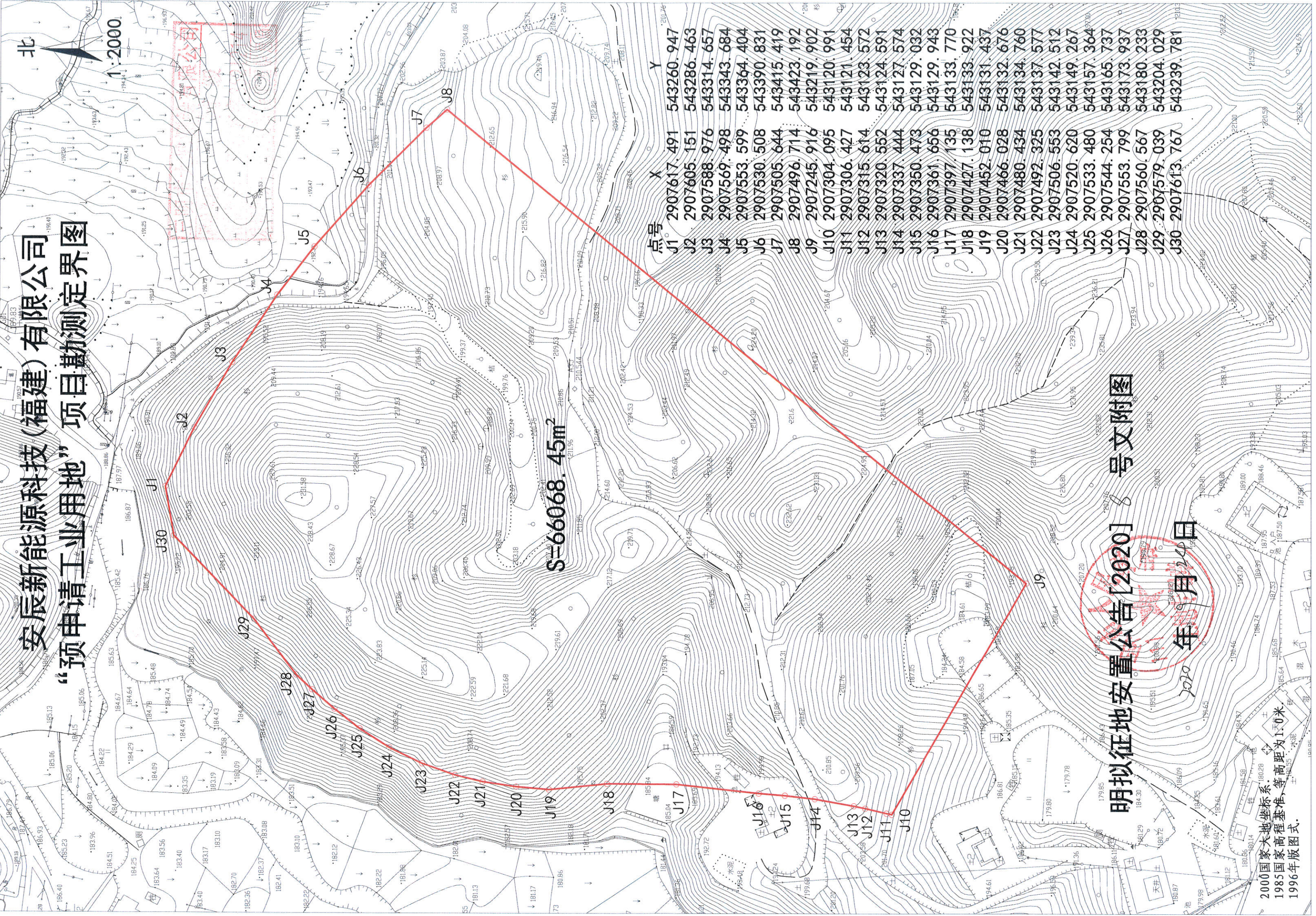


安辰新能源科技(福建)有限公司 “预申请工业用地”项目勘测界定界图

1:2000



$S=66068.45m^2$

点号	X	Y
J1	2907617.491	543260.947
J2	2907605.151	543286.463
J3	2907588.976	543314.657
J4	2907569.498	543343.684
J5	2907553.599	543364.404
J6	2907530.508	543390.831
J7	2907505.644	543415.419
J8	2907496.714	543423.192
J9	2907245.916	543219.902
J10	2907304.095	543120.991
J11	2907306.427	543121.454
J12	2907315.614	543123.572
J13	2907320.552	543124.591
J14	2907337.444	543127.574
J15	2907350.473	543129.032
J16	2907361.656	543129.943
J17	2907397.135	543133.770
J18	2907427.138	543133.922
J19	2907452.010	543131.437
J20	2907466.028	543132.676
J21	2907480.434	543134.760
J22	2907492.325	543137.577
J23	2907506.553	543142.512
J24	2907520.620	543149.267
J25	2907533.480	543157.364
J26	2907544.254	543165.737
J27	2907553.799	543173.937
J28	2907560.567	543180.233
J29	2907579.039	543204.029
J30	2907613.767	543239.781

明拟征地安置公告[2020] 8 号文附图

2020年10月24日

2000国家大地坐标系
1985国家高程基准,等高距为1.0米
1996年版图式。