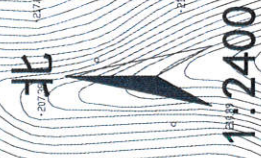
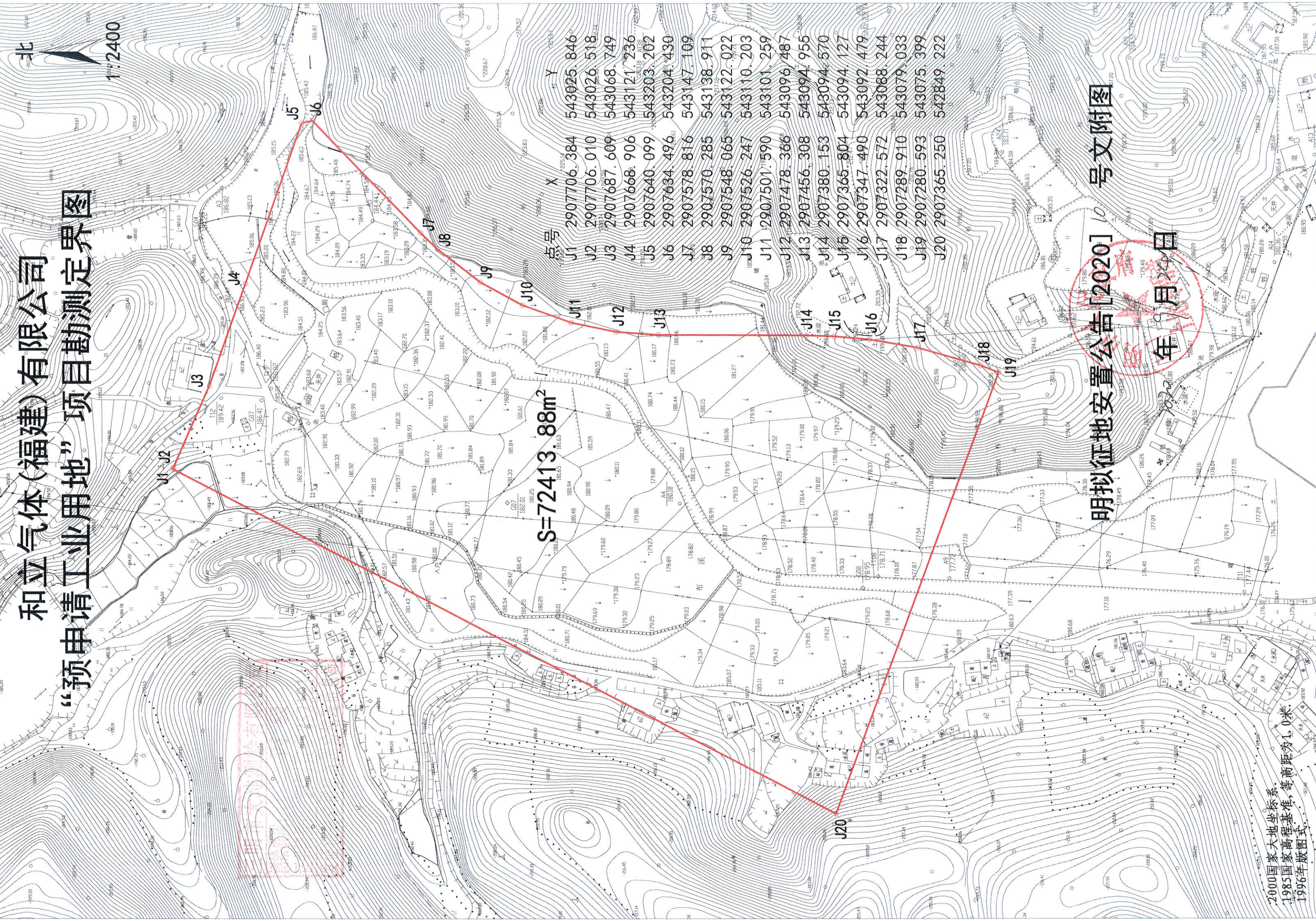


和立气体(福建)有限公司 “预申请工业用地”项目勘测定界图



1:2400



S=72413.88m²

点号	X	Y
J1	2907706.384	543025.846
J2	2907706.010	543026.518
J3	2907687.609	543068.749
J4	2907668.906	543121.236
J5	2907640.099	543203.202
J6	2907634.496	543204.430
J7	2907578.816	543147.109
J8	2907570.285	543138.911
J9	2907548.065	543122.022
J10	2907526.247	543110.203
J11	2907501.590	543101.259
J12	2907478.366	543096.487
J13	2907456.308	543094.955
J14	2907380.153	543094.570
J15	2907365.804	543094.127
J16	2907347.490	543092.479
J17	2907322.572	543088.244
J18	2907289.910	543079.033
J19	2907280.593	543075.399
J20	2907365.250	542849.222

号文附图

明拟征地安置公告[2020] 10

年 月 日

2000国家大地坐标系
1985国家高程基准,等高距为1.0米。
1996年版图式