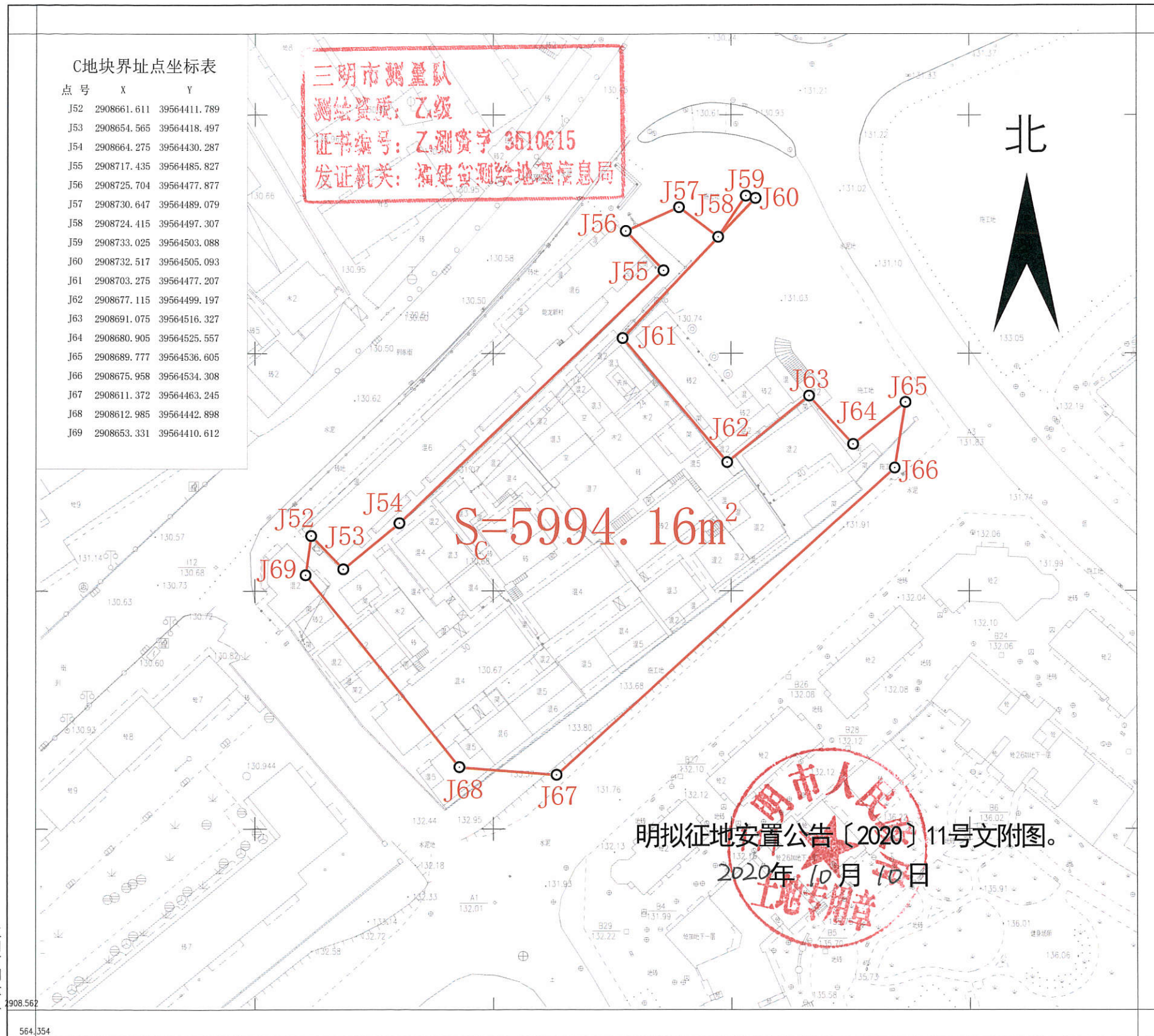


徐碧“城中村”改造安置房项目C地块勘测定界图



C地块界址点坐标表

点号	X	Y
J52	2908661.611	39564411.789
J53	2908654.565	39564418.497
J54	2908664.275	39564430.287
J55	2908717.435	39564485.827
J56	2908725.704	39564477.877
J57	2908730.647	39564489.079
J58	2908724.415	39564497.307
J59	2908733.025	39564503.088
J60	2908732.517	39564505.093
J61	2908703.275	39564477.207
J62	2908677.115	39564499.197
J63	2908691.075	39564516.327
J64	2908680.905	39564525.557
J65	2908689.777	39564536.605
J66	2908675.958	39564534.308
J67	2908611.372	39564463.245
J68	2908612.985	39564442.898
J69	2908653.331	39564410.612

三明市测量队
 测绘资质：乙级
 证书编号：乙测资字 3510615
 发证机关：福建省测绘地理信息局

$S=5994.16m^2$

明拟征地安置公告〔2020〕11号文附图。

2020年10月10日



三明市测量队

2000国家大地坐标系
 1985高程系统
 2007年图式

1:1000

测量员：邓隆翔
 绘图员：陆紫琪
 检查员：范美志