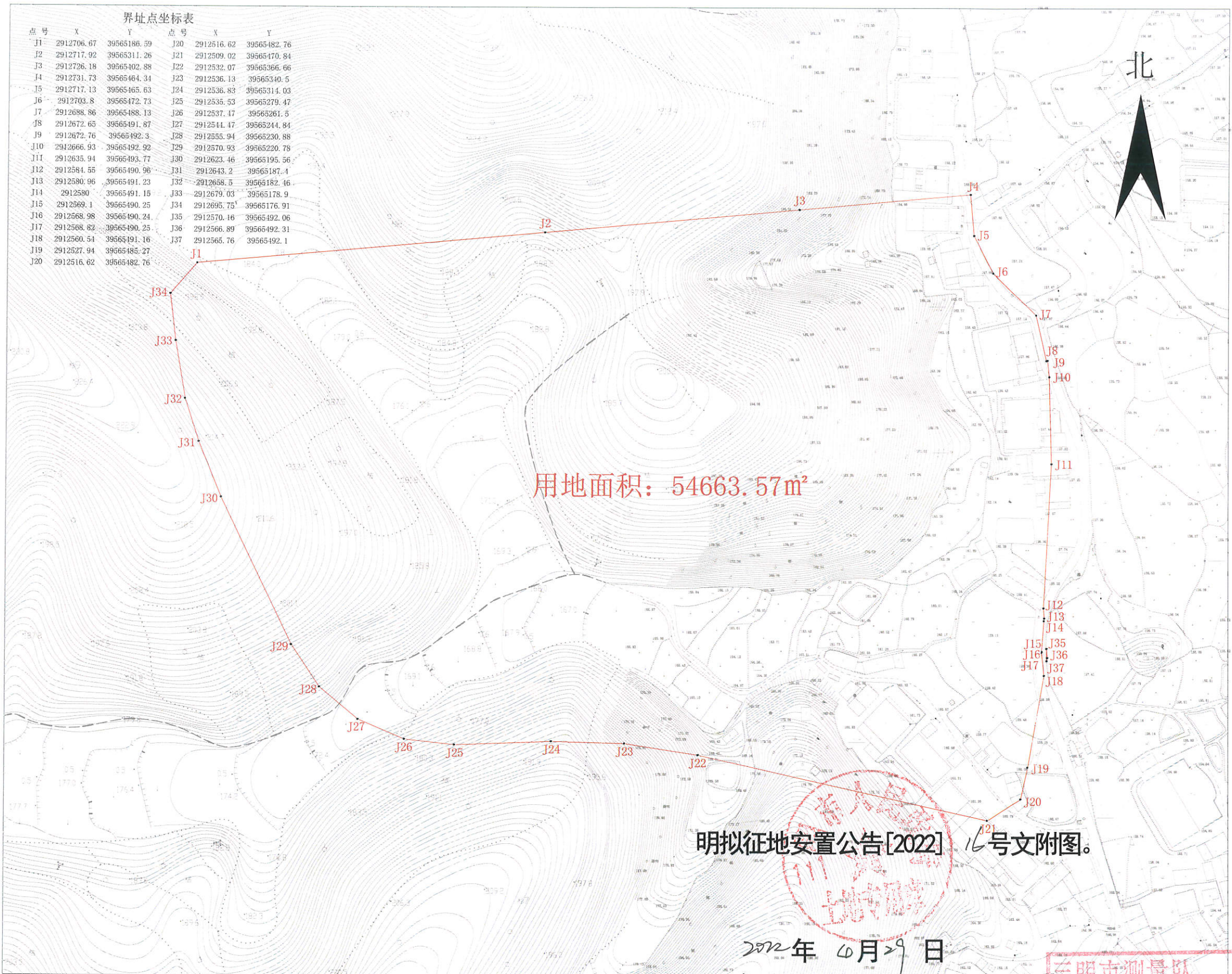


三明市瑞云智慧新城陈墩安置房用地项目勘测定界图



界址点坐标表					
点号	X	Y	点号	Y	
J1	2912706.67	39565186.59	J20	2912516.62	39565482.76
J2	2912717.92	39565311.26	J21	2912509.02	39565470.84
J3	2912726.18	39565402.88	J22	2912532.07	39565366.66
J4	2912731.73	39565464.34	J23	2912536.13	39565340.5
J5	2912717.13	39565465.63	J24	2912536.83	39565314.03
J6	2912703.8	39565472.73	J25	2912535.53	39565279.47
J7	2912688.86	39565488.13	J26	2912537.47	39565261.5
J8	2912672.65	39565491.87	J27	2912544.47	39565244.84
J9	2912672.76	39565492.3	J28	2912555.94	39565230.88
J10	2912666.93	39565492.92	J29	2912570.93	39565220.78
J11	2912635.94	39565493.77	J30	2912623.46	39565195.56
J12	2912584.55	39565490.96	J31	2912643.2	39565187.4
J13	2912580.96	39565491.23	J32	2912658.5	39565182.46
J14	2912580	39565491.15	J33	2912679.03	39565178.9
J15	2912569.1	39565490.25	J34	2912695.75	39565176.91
J16	2912568.98	39565490.24	J35	2912570.16	39565492.06
J17	2912568.82	39565490.25	J36	2912566.89	39565492.31
J18	2912560.54	39565491.16	J37	2912565.76	39565492.1
J19	2912527.94	39565485.27			
J20	2912516.62	39565482.76			

用地面积: 54663.57m²

明拟征地安置公告[2022] 16号文附图。

2022年04月29日

三明市测量队

三明市测量队于2022年4月测制成图。
2000国家大地坐标系, 中央子午线117° 00'。
1985国家高程基准, 等高距1.0米。
2017图式

测量员: 张祥宝 林小强
绘图员: 张祥宝 甲测资字 35100005
检查员: 曹俊彦 福建省自然资源厅
35040410003620