

三明市碧湖木业制品有限公司“小蕉工业园F02地块”勘测定界图

北
1:2500

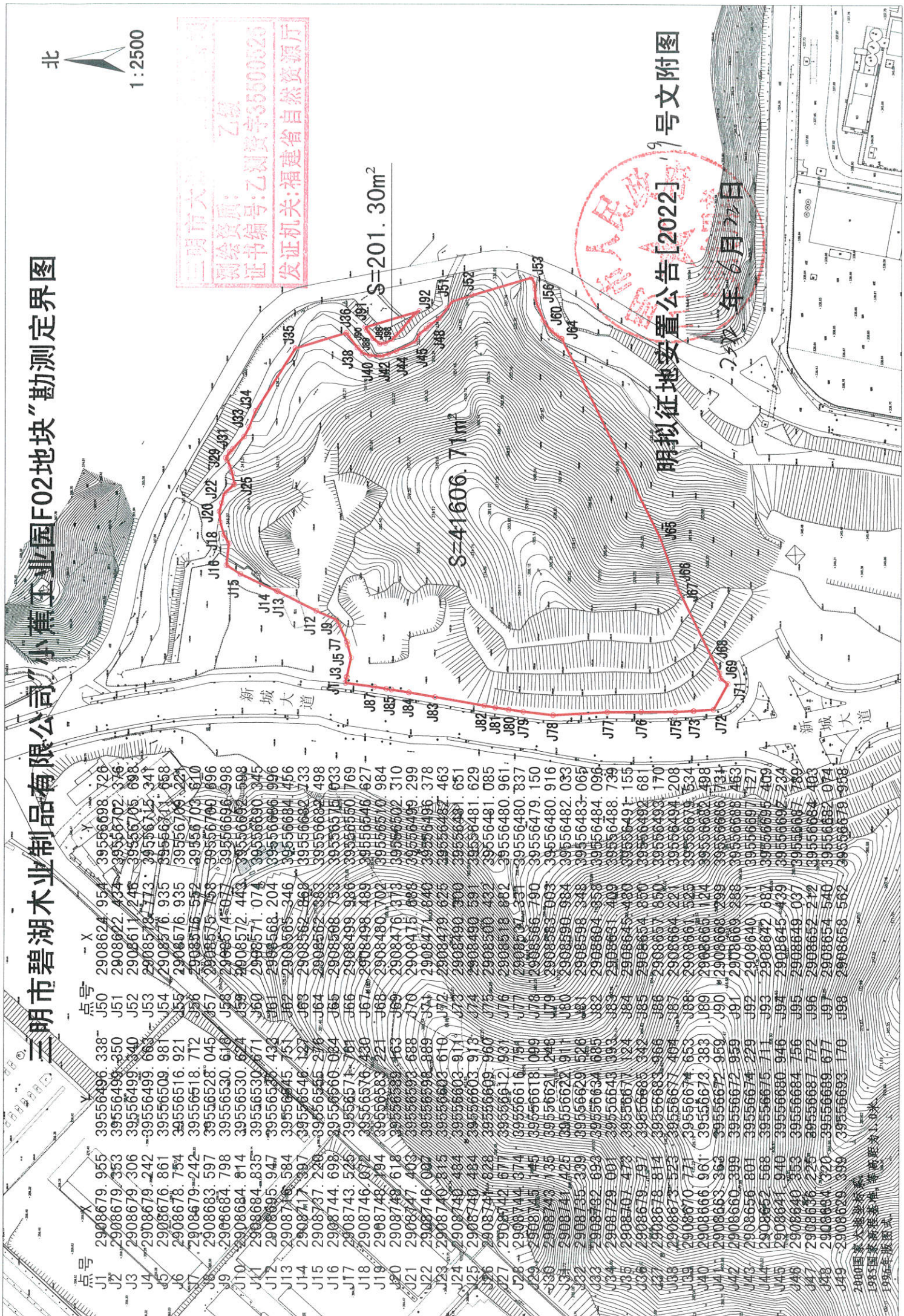
三明市自然资源和规划局
测绘资质：乙级
证书编号：乙测资字355000525
发证机关：福建省自然资源厅

明拟征地安置公告[2022] 9号文附图
2022年6月27日

点号	X	Y	X	Y
J1	2908679	955	2908624	954
J2	2908679	353	2908622	434
J3	2908679	306	2908611	246
J4	2908679	242	2908578	773
J5	2908676	861	2908576	935
J6	2908678	754	2908576	935
J7	2908679	242	2908576	552
J8	2908683	597	2908575	758
J9	2908684	798	2908574	677
J10	2908684	814	2908572	443
J11	2908685	947	2908571	074
J12	2908746	672	2908568	204
J13	2908746	672	2908565	346
J14	2908747	397	2908562	868
J15	2908744	698	2908562	383
J16	2908743	525	2908568	753
J17	2908746	672	2908499	986
J18	2908748	794	2908498	489
J19	2908748	794	2908480	702
J20	2908748	618	2908476	373
J21	2908747	403	2908415	688
J22	2908746	007	2908477	840
J23	2908746	815	2908479	625
J24	2908740	484	2908490	300
J25	2908740	484	2908490	591
J26	2908740	828	2908490	432
J27	2908742	677	2908558	882
J28	2908744	374	2908558	882
J29	2908745	745	2908558	331
J30	2908741	135	2908566	790
J31	2908741	425	2908563	003
J32	2908735	339	2908566	984
J33	2908732	693	2908566	065
J34	2908729	001	2908564	839
J35	2908729	001	2908564	155
J36	2908679	797	2908663	480
J37	2908678	814	2908663	850
J38	2908673	523	2908657	850
J39	2908670	771	2908654	208
J40	2908666	961	2908661	525
J41	2908663	363	2908666	534
J42	2908660	399	2908663	498
J43	2908656	801	2908663	734
J44	2908652	568	2908663	463
J45	2908651	940	2908660	111
J46	2908650	353	2908647	687
J47	2908656	226	2908645	439
J48	2908654	320	2908649	037
J49	2908629	399	2908652	212
J50	2908629	399	2908654	403
J51	2908622	376	2908654	540
J52	2908611	246	2908654	074
J53	2908578	773	2908656	780
J54	2908576	935	2908656	958
J55	2908576	935	2908656	958
J56	2908576	552	2908656	958
J57	2908575	758	2908656	958
J58	2908574	677	2908656	958
J59	2908572	443	2908656	958
J60	2908571	074	2908656	958
J61	2908568	204	2908656	958
J62	2908565	346	2908656	958
J63	2908562	868	2908656	958
J64	2908562	383	2908656	958
J65	2908568	753	2908656	958
J66	2908499	986	2908656	958
J67	2908498	489	2908656	958
J68	2908480	702	2908656	958
J69	2908476	373	2908656	958
J70	2908415	688	2908656	958
J71	2908477	840	2908656	958
J72	2908479	625	2908656	958
J73	2908490	300	2908656	958
J74	2908490	591	2908656	958
J75	2908490	432	2908656	958
J76	2908558	882	2908656	958
J77	2908558	882	2908656	958
J78	2908558	331	2908656	958
J79	2908566	790	2908656	958
J80	2908563	003	2908656	958
J81	2908566	984	2908656	958
J82	2908566	065	2908656	958
J83	2908564	839	2908656	958
J84	2908564	155	2908656	958
J85	2908663	480	2908656	958
J86	2908663	850	2908656	958
J87	2908657	850	2908656	958
J88	2908654	208	2908656	958
J89	2908661	525	2908656	958
J90	2908666	534	2908656	958
J91	2908663	498	2908656	958
J92	2908663	734	2908656	958
J93	2908663	463	2908656	958
J94	2908660	111	2908656	958
J95	2908647	687	2908656	958
J96	2908645	439	2908656	958
J97	2908649	037	2908656	958
J98	2908652	212	2908656	958
J99	2908654	403	2908656	958
J100	2908654	540	2908656	958

S=201.30m²

S=41606.71m²



2000国家大地坐标系
1985国家高程基准
等高距为1.0米
1995年版图式