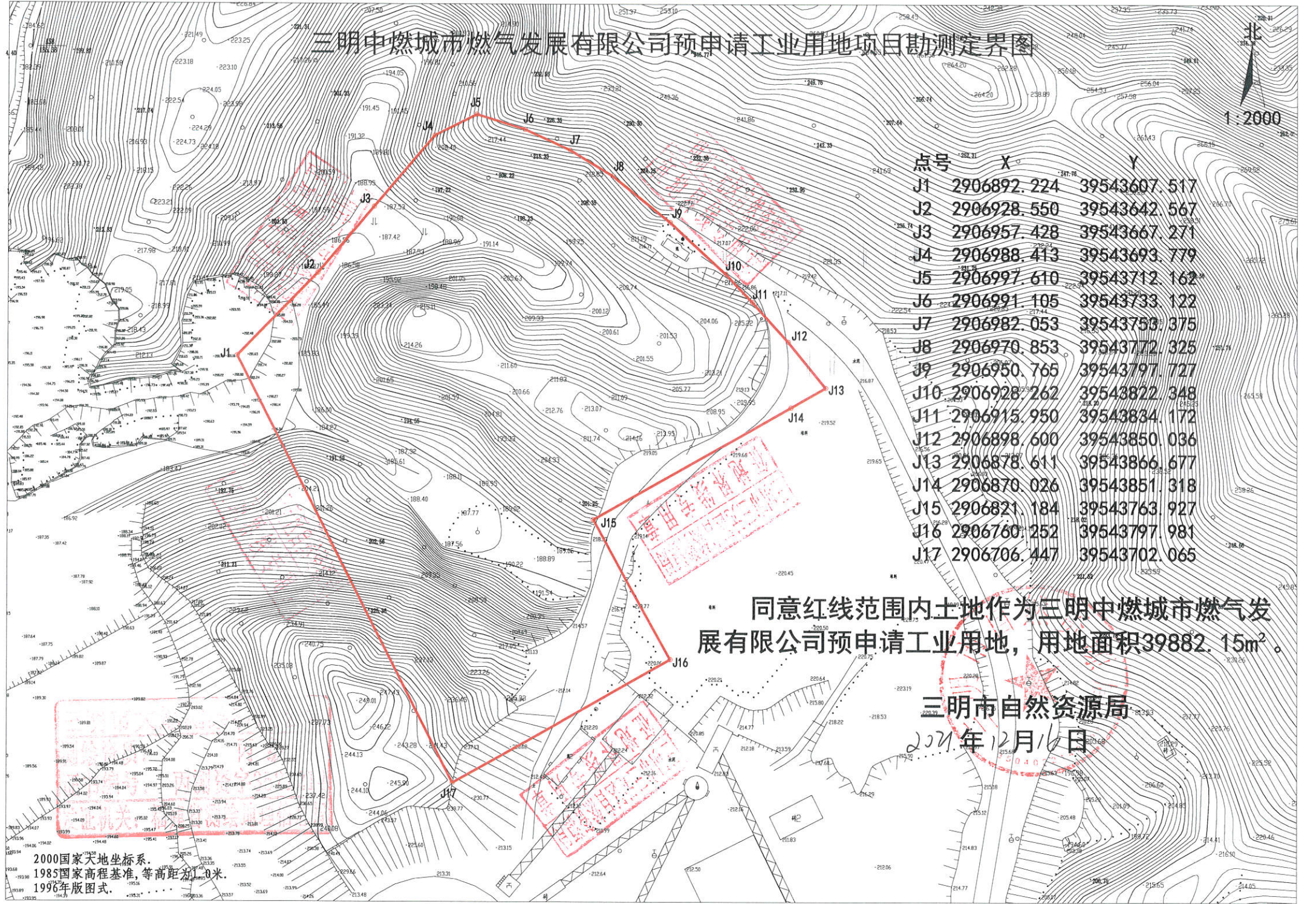
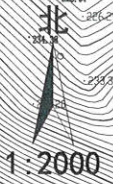


# 三明中燃城市燃气发展有限公司预申请工业用地项目勘测定界图



点号	X	Y
J1	2906892.224	39543607.517
J2	2906928.550	39543642.567
J3	2906957.428	39543667.271
J4	2906988.413	39543693.779
J5	2906997.610	39543712.162
J6	2906991.105	39543733.122
J7	2906982.053	39543753.375
J8	2906970.853	39543772.325
J9	2906950.766	39543797.727
J10	2906928.262	39543822.348
J11	2906915.950	39543834.172
J12	2906898.600	39543850.036
J13	2906878.611	39543866.677
J14	2906870.026	39543851.318
J15	2906821.184	39543763.927
J16	2906760.252	39543797.981
J17	2906706.447	39543702.065

同意红线范围内土地作为三明中燃城市燃气发展有限公司预申请工业用地，用地面积39882.15m<sup>2</sup>。

三明市自然资源局  
2021年12月16日

2000国家大地坐标系。  
1985国家高程基准，等高距为1.0米。  
1996年版图式。