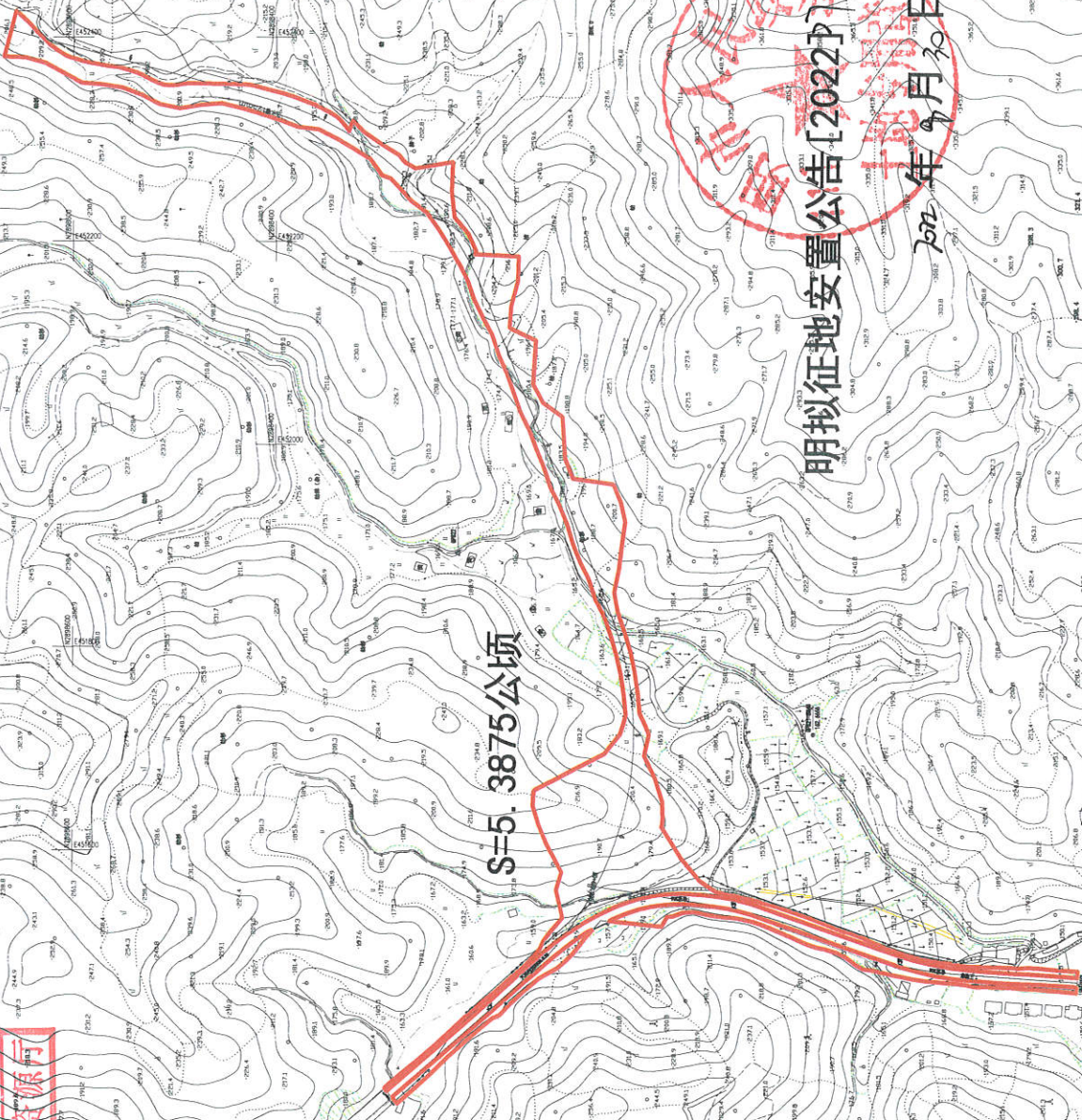


# 国道G534线三元区首洋坑至渡头坪段公路工程勘测定界图

1:7000

北



S=5.3875公顷

明拟征地安置公告[2022]1号文附图

2022年9月30日

三明市大地测绘有限公司  
测绘资质证书编号:乙测资字55005225  
发证机关:福建省自然资源厅

2000国家大地坐标系  
1985国家高程基准,等高距为10米  
1996年版图式