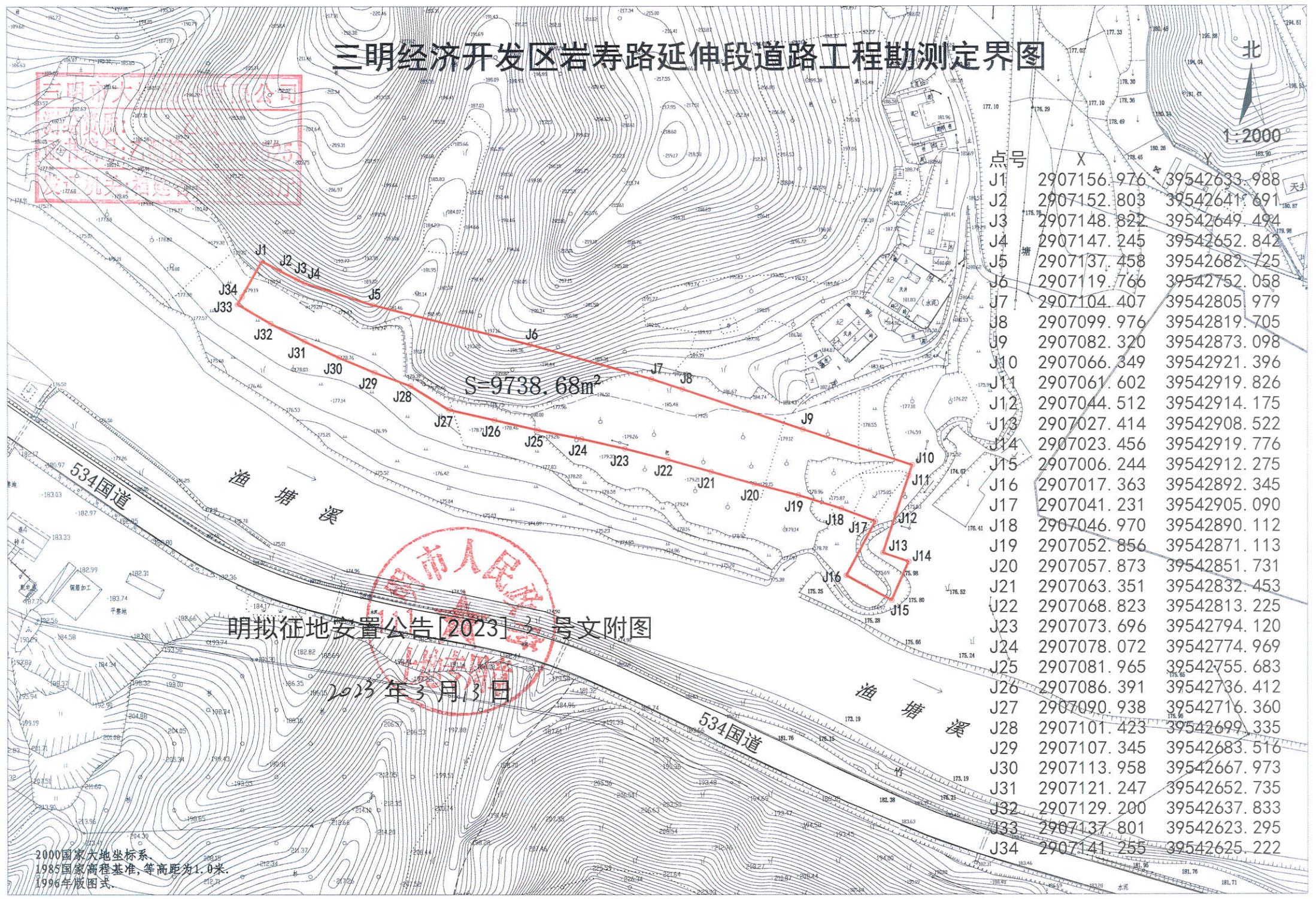
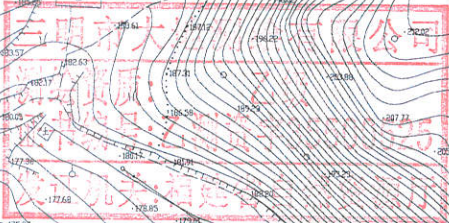


三明经济开发区岩寿路延伸段道路工程勘测定界图



S=9738.68m²

点号	X	Y
J1	2907156.976	39542633.988
J2	2907152.803	39542641.691
J3	2907148.822	39542649.494
J4	2907147.245	39542652.842
J5	2907137.458	39542682.725
J6	2907119.766	39542752.058
J7	2907104.407	39542805.979
J8	2907099.976	39542819.705
J9	2907082.320	39542873.098
J10	2907066.349	39542921.396
J11	2907061.602	39542919.826
J12	2907044.512	39542914.175
J13	2907027.414	39542908.522
J14	2907023.456	39542919.776
J15	2907006.244	39542912.275
J16	2907017.363	39542892.345
J17	2907041.231	39542905.090
J18	2907046.970	39542890.112
J19	2907052.856	39542871.113
J20	2907057.873	39542851.731
J21	2907063.351	39542832.453
J22	2907068.823	39542813.225
J23	2907073.696	39542794.120
J24	2907078.072	39542774.969
J25	2907081.965	39542755.683
J26	2907086.391	39542736.412
J27	2907090.938	39542716.360
J28	2907101.423	39542699.335
J29	2907107.345	39542683.516
J30	2907113.958	39542667.973
J31	2907121.247	39542652.735
J32	2907129.200	39542637.833
J33	2907137.801	39542623.295
J34	2907141.255	39542625.222

明拟征地安置公告[2023] 3号文附图

2023年3月3日

2000国家大地坐标系
1985国家高程基准,等高距为1.0米。
1996年版图式。