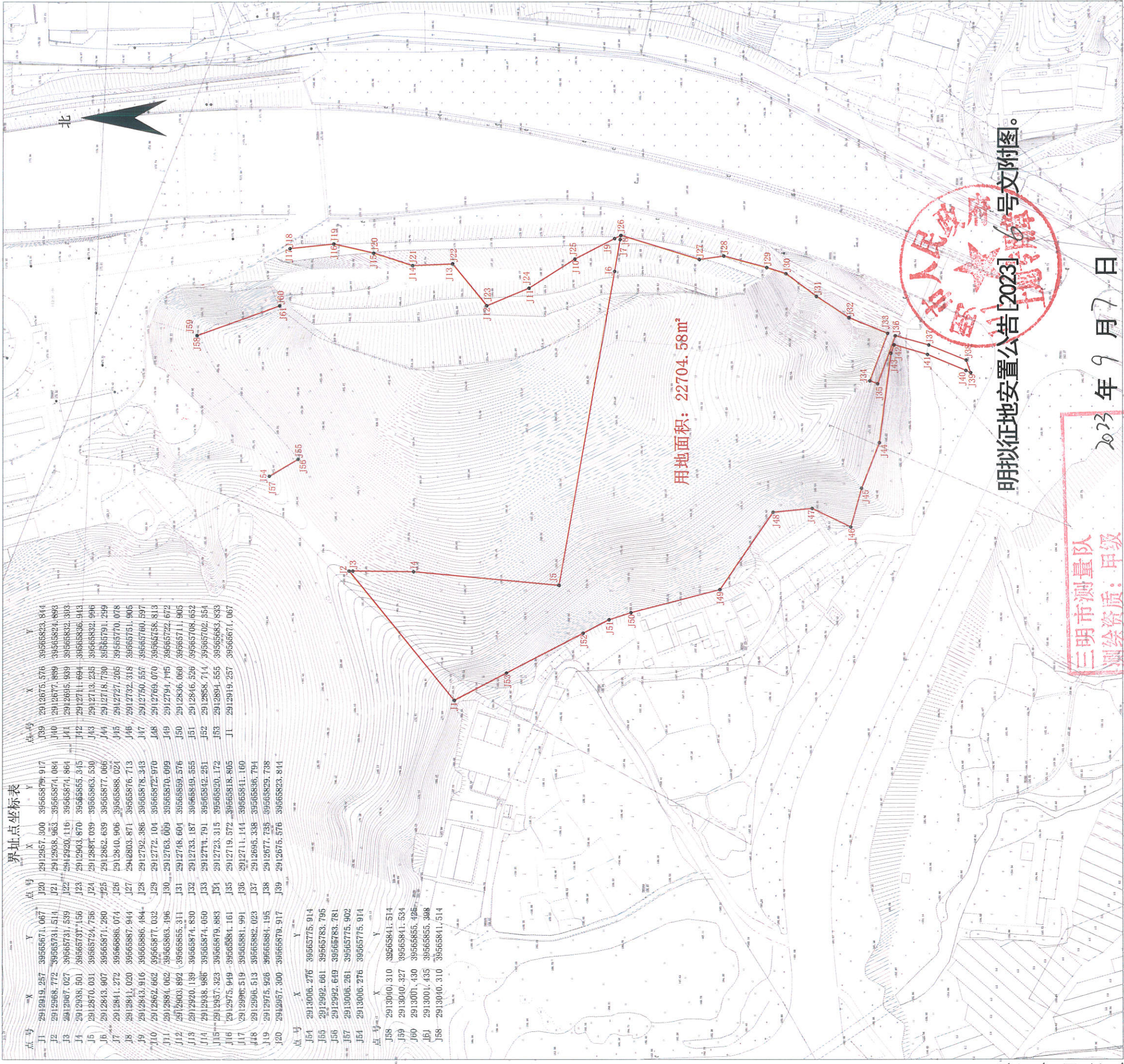


三元区陈大片区E-26地块项目勘测定界图



界址点坐标表

点号	X	Y	点号	X	Y
J1	2912819.257	39565871.067	J20	2912857.300	39565879.917
J2	2912968.772	39565731.514	J21	2912938.963	39565874.084
J3	2912907.027	39565737.539	J22	2912920.116	39565874.864
J4	2912938.901	39565737.556	J23	2912903.870	39565865.345
J5	2912870.031	39565724.756	J24	2912884.039	39565863.530
J6	2912843.907	39565871.280	J25	2912862.639	39565877.066
J7	2912841.272	39565886.074	J26	2912840.906	39565888.024
J8	2912841.020	39565887.944	J27	2912803.871	39565876.713
J9	2912843.916	39565886.484	J28	2912792.386	39565878.343
J10	2912862.662	39565877.032	J29	2912772.104	39565872.970
J11	2912884.062	39565883.496	J30	2912763.009	39565870.099
J12	2912903.892	39565855.311	J31	2912748.604	39565859.576
J13	2912920.139	39565874.830	J32	2912733.187	39565849.555
J14	2912938.986	39565874.050	J33	2912714.791	39565842.281
J15	2912957.323	39565879.883	J34	2912723.315	39565820.172
J16	2912975.949	39565884.161	J35	2912719.572	39565818.805
J17	2912996.519	39565881.991	J36	2912711.144	39565841.160
J18	2912996.513	39565882.023	J37	2912695.338	39565836.794
J19	2912975.926	39565884.195	J38	2912677.735	39565829.738
J20	2912957.300	39565879.917	J39	2912675.576	39565823.844

点号	X	Y
J58	2913040.310	39565841.514
J59	2913006.276	39565775.914
J60	2912992.661	39565783.795
J61	2912992.649	39565783.781
J62	2913006.281	39565775.902
J63	2913006.276	39565775.914

用地面积: 22704.58m²

三明市人民政府
明拟征地安置公告[2023]6号文附图。

三明市测量队
测绘资质: 甲级
证书编号: 甲测资字 351000005
发证机关: 福建省自然资源厅
35040410003020

2023年9月7日

三明市测量队于2023年3月测制成图。
2000国家大地坐标系, 中央子午线117° 00'。
1985国家高程基准, 等高距1.0米。
2017图式

测量员: 林小强 张祥宝
绘图员: 张祥宝
检查员: 张美花

三明市测量队