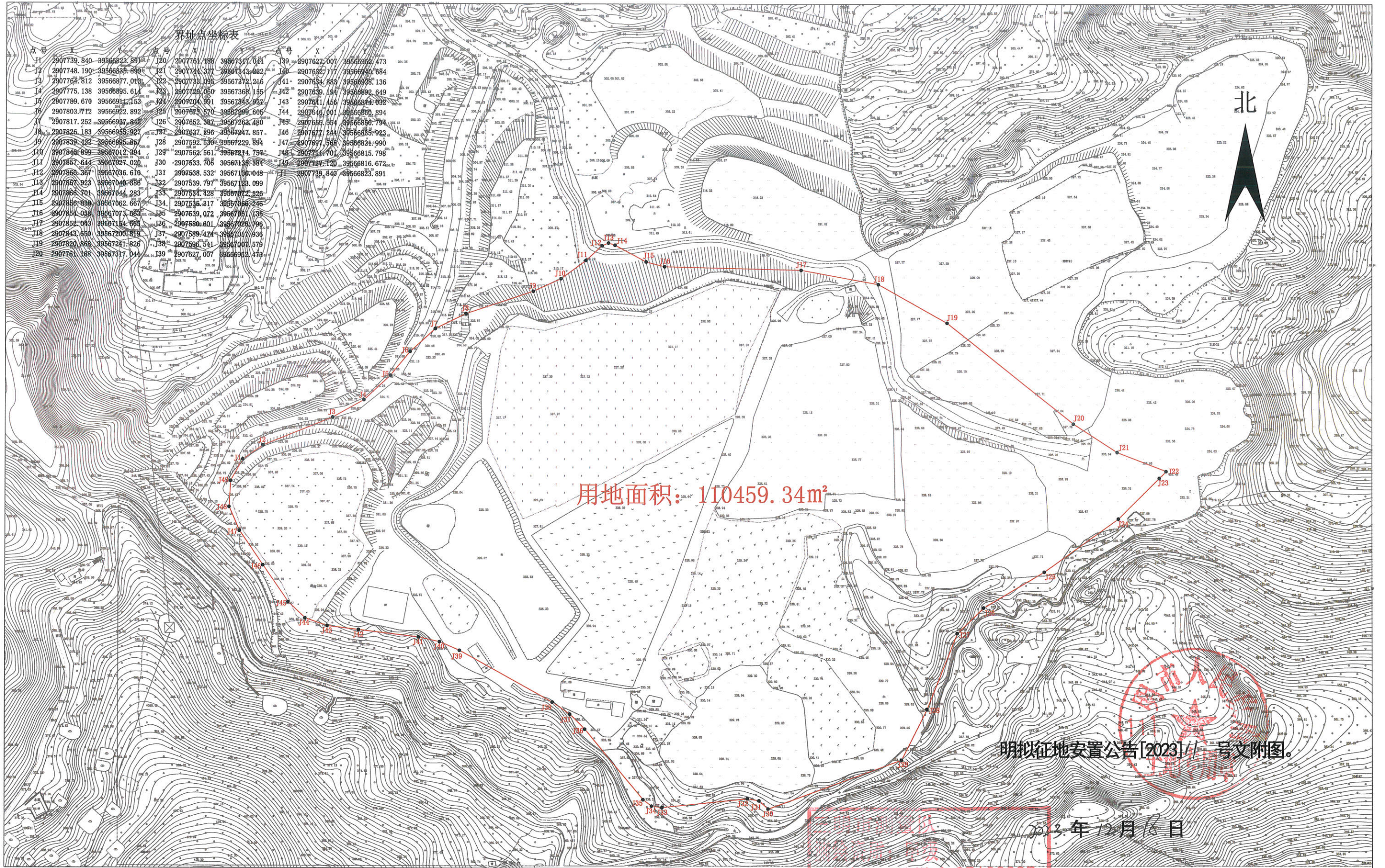


徐碧-碧湖片区M-04地块勘测定界图



界址点坐标表

点号	X	Y	点号	X	Y	点号	X	Y
J1	2907739.840	39566823.89	J20	2907761.188	39567317.04	J39	2907622.007	39566962.473
J2	2907748.190	39566885.89	J21	2907744.377	39567343.02	J40	2907632.117	39566940.684
J3	2907764.812	39566877.01	J22	2907738.098	39567372.216	J41	2907634.883	39566928.136
J4	2907775.138	39566895.61	J23	2907729.060	39567368.155	J42	2907639.194	39566992.649
J5	2907789.670	39566911.53	J24	2907704.991	39567343.927	J43	2907641.456	39566984.032
J6	2907803.772	39566922.892	J25	2907673.370	39567299.606	J44	2907646.001	39566960.894
J7	2907817.252	39566937.842	J26	2907652.387	39567262.480	J45	2907655.554	39566980.794
J8	2907826.183	39566955.827	J27	2907637.896	39567247.857	J46	2907677.244	39566985.923
J9	2907839.432	39566985.857	J28	2907592.530	39567229.894	J47	2907697.958	39566921.990
J10	2907849.899	39567012.394	J29	2907562.561	39567214.757	J48	2907714.701	39566815.798
J11	2907867.644	39567027.020	J30	2907533.706	39567139.384	J49	2907724.120	39566816.672
J12	2907866.367	39567036.610	J31	2907538.532	39567150.048	J50	2907739.840	39566823.891
J13	2907867.923	39567040.888	J32	2907539.797	39567123.099			
J14	2907866.701	39567044.283	J33	2907534.428	39567072.826			
J15	2907866.898	39567062.667	J34	2907535.317	39567066.246			
J16	2907854.038	39567073.683	J35	2907639.072	39567061.136			
J17	2907852.043	39567154.691	J36	2907680.601	39567025.796			
J18	2907843.650	39567200.819	J37	2907589.474	39567017.936			
J19	2907820.868	39567241.826	J38	2907596.541	39567007.579			
J20	2907761.188	39567317.044	J39	2907627.007	39566962.474			

三明市测量队

三明市测量队于2023年10月测制成图。
2000国家大地坐标系，中央子午线117° 00'。
1985国家高程基准，等高距1.0米。
2017图式

三明市自然资源局
证书编号: 甲测资字 35100005
发证机关: 福建省自然资源厅
35040410003620

测量员: 张祥宝 林小强
绘图员: 张祥宝
检查员: 张美花