

三明荆西红酒小镇市政道路建设项目（一期）勘测定界图

北

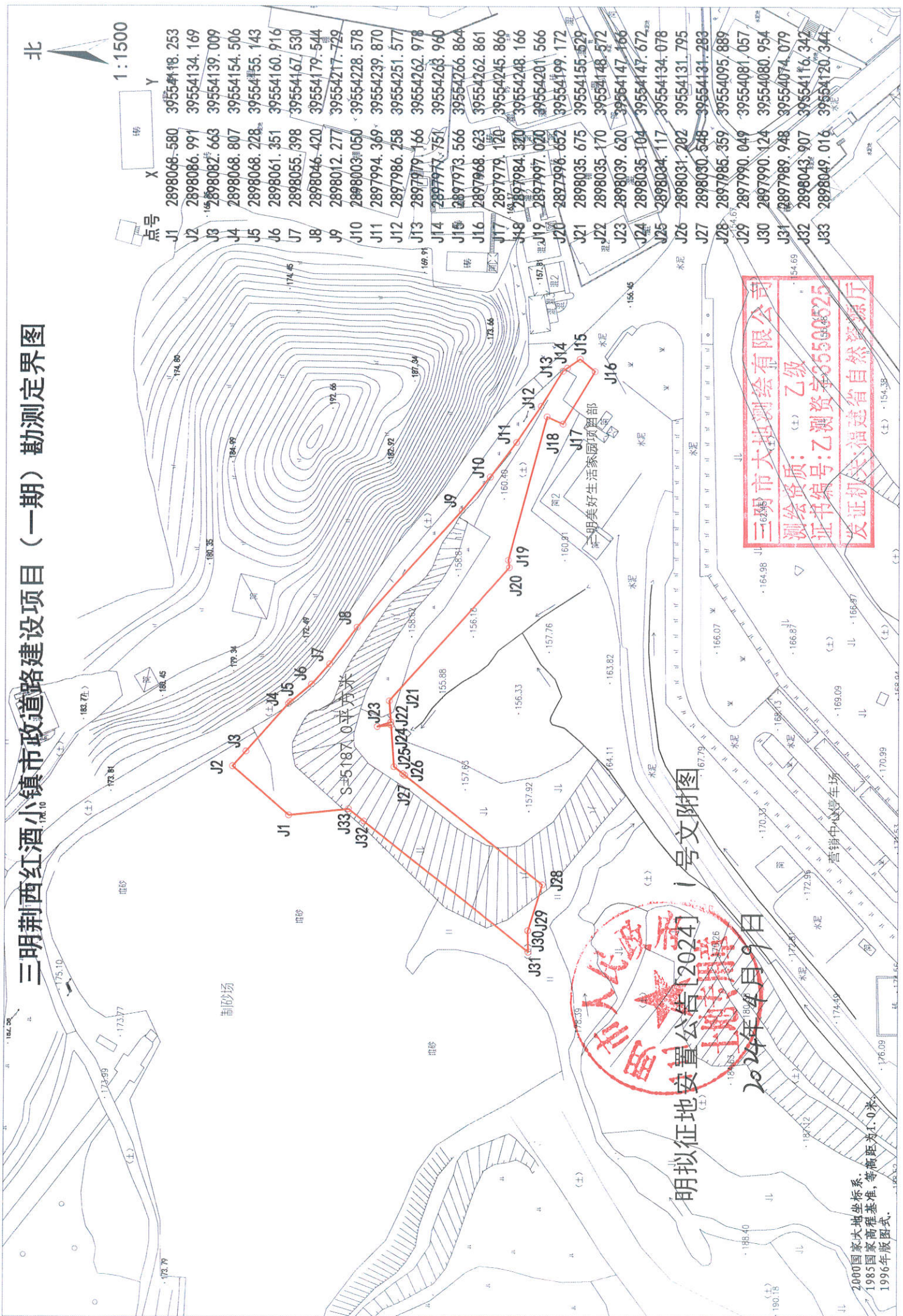
1:1500

点号

X

Y

J1	2898068.580	3955418.253
J2	2898086.991	39554134.169
J3	2898082.663	39554139.009
J4	2898068.807	39554154.506
J5	2898068.228	39554155.143
J6	2898061.351	39554160.916
J7	2898055.398	39554167.530
J8	2898046.420	39554179.544
J9	2898012.277	39554217.729
J10	2898003.050	39554228.578
J11	2897994.369	39554239.870
J12	2897986.258	39554251.577
J13	2897979.166	39554262.978
J14	2897977.751	39554268.960
J15	2897973.566	39554266.864
J16	2897968.623	39554262.861
J17	2897979.120	39554245.866
J18	2897984.320	39554248.166
J19	2897997.070	39554201.566
J20	2897996.652	39554199.172
J21	2898035.675	39554155.529
J22	2898035.170	39554148.572
J23	2898039.620	39554147.166
J24	2898035.104	39554147.672
J25	2898034.117	39554134.078
J26	2898031.202	39554131.795
J27	2898030.548	39554131.283
J28	2897985.359	39554095.889
J29	2897990.049	39554081.057
J30	2897990.124	39554080.954
J31	2897989.948	39554074.079
J32	2898043.907	39554116.342
J33	2898049.016	39554120.344



三明市大地测绘有限公司
 测绘资质：乙级
 证书编号：乙测资字355000525
 发证机关：福建省自然资源厅

三明市人民政府公告[2024]第26号
 2024年4月9日

1号文附图

明拟征地安置公告[2024]

2000国家大地坐标系，
 1985国家高程基准，等高距为1.0米，
 1996年版图式。